

管端防食フランジ・ルーズフランジ・溶接フランジ



http://www.net-nagase.co.jp
(積算価格：円)
2019年6月現在

◆管端防食フランジ

寸法	JIS 5K			JIS 10K			上水		
	定価	ボルト長さ	穴数	定価	ボルト長さ	穴数	定価	ボルト長さ	穴数
20A	2,160	M10×50	4	2,560	M12×50	4			
25A	3,030	//	4	3,450	M16×55	4			
32A	3,960	M12×50	4	4,380	M16×60	4			
40A	4,190	//	4	4,660	//	4			
50A	4,840	M12×55	4	5,850	//	4	10,100	M16×65	4
65A	7,180	//	4	8,340	M16×65	4			
80A	8,850	M16×55	4	9,510	//	8	16,660	M16×65	4
100A	11,170	M16×60	8	12,180	//	8	21,180	M16×65	4
125A	18,520	M16×65	8	19,680	M20×85	8			
150A	20,800	M16×65	8	22,060	M20×90	8	38,400	M16×70	6

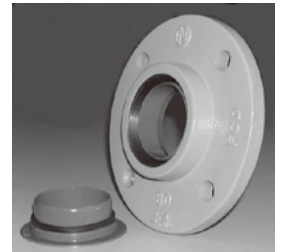
◆管端防食上水異径フランジ

寸法	異径上水		
	定価	ボルト長さ	穴数
80× 50A	16,660	M16×65	4
100× 50A	21,180	M16×70	4
100× 75A	21,180	//	4
150× 75A	38,400	M16×75	6
150×100A	38,400	//	6

ナガセ管端防食フランジ NARF シリーズ

- 日本水道協会型式認証品
- 滞留塩水防食性能 (鉄管継手協会 JPF MP0003) 合格品

- ◎環境にもやさしく、すぐれた作業性と分別性
- ◎コアとフランジ本体の分離が容易な為、分別廃棄ができます



◆溶接フランジ

参考価格 (都度お問い合わせ願います)

	JIS規格品 (FFタイプ)						ブラインドフランジ (FFタイプ)					
	5K		10K		上水		5K		10K		上水	
	黒	白	黒	白	黒	白	黒	白	黒	白	黒	白
15A	210	300	350	500	—	—	310	430	440	620	—	—
20A	260	360	450	640	—	—	390	550	580	810	—	—
25A	300	420	700	1,000	—	—	500	700	890	1,250	—	—
32A	500	710	850	1,200	—	—	660	940	1,040	1,470	—	—
40A	540	760	900	1,260	—	—	730	1,030	1,120	1,580	—	—
50A	690	980	1,070	1,510	—	—	1,000	1,410	1,400	1,970	—	—
65A	850	1,200	1,490	2,090	—	—	1,150	1,630	1,950	2,750	—	—
80A	1,140	1,600	1,640	2,310	3,220	4,540	1,540	2,170	2,000	2,820	5,680	6,580
100A	1,360	1,910	1,790	2,520	3,800	5,360	2,110	2,970	2,630	3,710	7,600	8,750
125A	1,840	2,600	2,720	3,160	4,790	6,750	2,970	4,190	4,130	5,820	9,580	11,130
150A	2,530	3,570	3,630	5,110	6,110	8,610	4,300	6,060	5,810	8,190	11,750	13,880
200A	3,590	5,060	4,290	6,050	7,510	10,590	6,960	9,810	8,000	11,270	14,730	17,630
250A	5,400	7,620	6,790	9,570	11,220	15,830	11,040	15,570	13,000	18,330	23,330	27,930
300A	5,870	8,270	7,250	10,220	13,370	18,850	13,920	19,630	16,000	22,540	32,750	38,500

◆SUS304 製フランジ

参考価格 (都度お問い合わせ願います)

	FFタイプ		
	5K	10K	上水
15A	710	890	—
20A	770	1,030	—
25A	840	1,370	—
32A	1,160	1,770	—
40A	1,160	1,770	—
50A	1,410	2,060	—
65A	2,060	3,010	—
80A	2,780	3,330	5,270
100A	3,490	4,130	6,330
125A	4,900	6,220	9,310
150A	6,450	7,770	9,800
200A	9,350	9,960	12,700
250A	13,270	15,320	18,520
300A	14,630	17,150	24,150

コラボ商品

パイプ継手

バルブ

計器計測

配管関連

排水・鋳鉄

ポンプ・ろ過機

タンク・給水装置

浄化槽・トイレ

機械工具

付録