

絶縁用短管

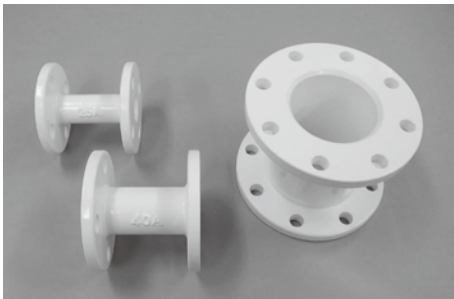


http://www.net-nagase.co.jp
 (積算価格：円)
 2019年6月現在

水中や地中に埋設された金属体は、電源アースなどから流れ出している電流によって腐食を起こすことがあります。この電流を迷走電流と言い、この電流による腐食が電食と呼ばれています。また、電極電位が異なる金属（例えばステンレスと鉄鋼など）が接触し、電解成分が存在すると金属が腐食されることがあります。このような腐食は金属製の水道管やガス管に重大な被害をもたらしますので電食・腐食部分を発見し防食対策をすることが大切です。

対策としては
 ①金属露出部分を極力減らす（配管の被膜）
 ②建造物からの絶縁
 ③管内の導体電流を減らすために、十分な距離をとる
 ④迷走電流の遮断、電池作用の防止
 ……等が必要となります。

ショートタイプ NZ-TK 即納可



特長

1. 現場にて製作していた手間をなくし、施工時間を短縮！
2. ポンプ、バタフライ弁等の機器廻りに使用できます。
3. 仕様により、エポキシ塗装、亜鉛メッキも製作致します。

仕様

材質：FC250 鋳鉄製
 表面：ナイロン塗装 (N-11)

ロングタイプ NZ-LK 即納可



特長

1. 地中内を流れるアース電流が原因の腐食を防ぎ、配管を守ります。
2. 十分な強度を確保するため、鋼材に強固なコーティングを施してあります。
3. ご要望により他サイズも特注製作いたします。

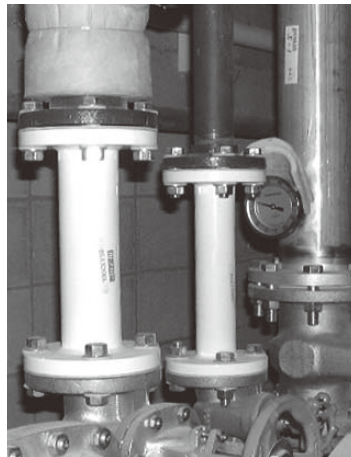
仕様

材質：SGP + SS400
 表面：ナイロン塗装 (N-11)
 ※テフロンパッキン、絶縁ボルトを併用してください

[10Kタイプ] 即納

呼径	長さ	単価
15A	120	12,420
20A	120	13,620
25A	120	16,920
32A	120	21,480
40A	120	28,560
50A	120	30,840
65A	120	43,560
80A	120	58,560
100A	150	61,560
125A	150	74,880
150A	150	105,000
200A	150	195,000

施工イメージ



[10Kタイプ] 即納

呼径	長さ	単価
15A	300	20,640
20A	300	22,800
25A	410	28,080
32A	460	35,880
40A	560	71,760
50A	650	78,000
65A	650	109,200
80A	800	146,640
100A	1000	154,440

[20K消防用]

呼径	長さ	単価
100A	1000	180,960

※本カタログに掲載の価格、規格、仕様は予告なく変更することがありますのでご了承ください。 ※価格には消費税は含まれておりません。

コーポ商品
 バイブ・継手
 バルブ
 計器計測
 配管関連
 排水・鋳鉄
 ポンプ・過機
 タンク・給水装置
 浄化槽・トイレ
 機械工具
 付録