

# SKX (伸縮可とう離脱防止継手)

ジョイントテクノロジーの未来を拓く  
**(SK) (株) 川西水道機器**

http://www.sk-kawanishi.com

(定価：円)

2019年6月現在

## 伸縮可とう離脱防止継手

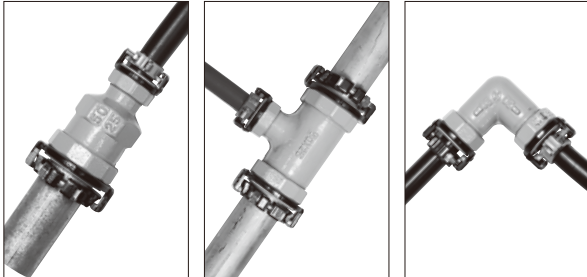


### 分解不要・施工時間短縮



### 異種管接続での使用

■ポリエチレン管×鋼管 ■(本管)鋼管×(枝部)VD鋼管 ■塩ビ管×ポリエチレン管



### 仮設用配管での使用



### 漏水修繕での使用



## 水道配水用ポリエチレン管(JW-P)用

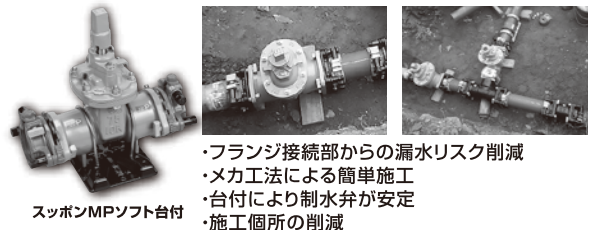


### レンチ一本で施工可能・インコア不要

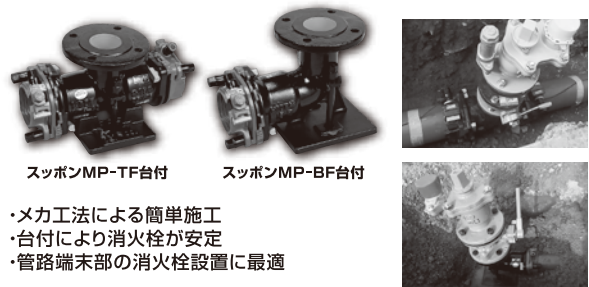


### 専用台付による施工性・安定性向上

#### ●制水弁設置箇所



#### ●消火栓設置箇所



### 豊富な異種・異径ラインナップ



ジョイントテクノロジーの未来を拓く  
**(SK) (株) 川西水道機器**

www.sk-kawanishi.com

[本社・本社工場]

〒761-2103 香川県綾歌郡綾川町陶7188-1 TEL:087-877-2800 FAX:087-877-2801

[営業所・出張所]

中 部 営 業 所 : 〒491-0024 愛知県一宮市富士3丁目2-24

関 東 営 業 所 ・ 物 流 セ ン タ ー : 〒361-0026 埼玉県行田市大字野3666-28

東 北 出 張 所 : 〒984-0015 仙台市若林区卸町5丁目2-10-202

九州営業所(福岡市)・北海道出張所(札幌市)

施工に関するお問い合わせ先：TEL：087-805-0001