

ストラブ・カップリング



ショーボンドマテリアル株式会社

http://www.sb-coupling.co.jp

(積算価格：円)

2019年6月現在

新製品

塩ビ管専用グリップ GVP タイプ
 抜け(脱管)防止機能付き トルクレンチ不要タイプ

呼び径	ゴムスリーブ：EPDM (水)	
	ステンレスボルト	
	型式番号	価格 (円)/1 個
20A	GVP-20E	5,800
25A	GVP-25E	6,100
30A	GVP-30E	6,300

新製品

塩ビ管+鋼管グリップ GVP プラス
 抜け(脱管)防止機能付き

呼び径	ゴムスリーブ：EPDM (水)	
	ステンレスボルト	
	型式番号	価格 (円)/1 個
20A	GVPP-20E	6,400
25A	GVPP-25E	6,800
30A	GVPP-30E	7,900

SB ソケット (S タイプ) ネジ継手用

ネジ継手部からの漏水補修に！
 ボルト：ステンレス
 流体温度 EPDM - 30℃~100℃ 蒸気配管については
 160℃で3ヶ月、140℃で1年間。NBR -20℃~80℃

呼び径	型式番号		価格
	EPDM	NBR	
20A	SB-20SE	SB-20SN	6,500
25A	SB-25SE	SB-25SN	8,300
32A	SB-32SE	SB-32SN	9,500
40A	SB-40SE	SB-40SN	10,400
50A	SB-50SE	SB-50SN	11,500
65A	SB-65SE	SB-65SN	17,400
80A	SB-80SE	SB-80SN	19,000
100A	SB-100SE	SB-100SN	21,500

■ストラブ・グリップ 316 タイプ

抜け(脱管)防止
 ボルト：ステンレス
 流体温度 EPDM - 30℃~80℃

呼び径	使用圧力 MPa	型式番号	価格
20A	1.6 (空気 0.7)	316-20E	6,000
25A		316-25E	6,200
32A		316-32E	6,400
40A		316-40E	6,800
50A		316-50E	7,300
65A		316-65E	9,700
80A		316-80E	10,500
100A		316-100E	11,600
125A		316-125E	18,500
150A		1.3	316-150E
200A	1.0	316-200E	48,400

■ストラブ・グリップ GX タイプ


トルクレンチ不要！
 ボルト：ステンレス
 ゴムスリーブ：EPDM 流体温度 - 30℃~90℃

呼び径	使用圧力 MPa	型式番号	価格
20A	1.6 (空気 1.0)	GX-20E	7,700
25A		GX-25E	8,000
32A		GX-32E	8,300
40A		GX-40E	8,600
50A		GX-50E	9,000
65A		GX-65E	11,700
80A		GX-80E	12,700
100A		GX-100E	13,900
125A		GX-125E	20,900
150A		GX-150E	25,300
200A	GX-200E	57,200	

※Gタイプ、316タイプはゴムスリーブNBR仕様もございます (同定価)

■ストラブ・グリップ (G タイプ)

抜け(脱管)防止

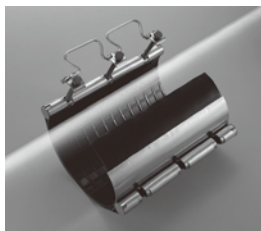
呼び径	仕様	使用圧力 MPa (鋼管)	型式番号	価格	
				ステンレスボルト	クロモリボルト
20A	 ステンレスケーシング：SUS304 ゴムスリーブ：EPDM 流体温度 - 30℃~90℃	2.0	G-20E	8,600	8,600
25A			G-25E	8,800	8,800
32A			G-32E	9,300	9,300
40A			G-40E	9,500	9,500
50A			G-50E	10,100	10,100
65A			G-65E	13,000	13,000
80A			G-80E	14,100	14,100
100A			G-100E	15,400	15,400
125A			G-125E	23,800	23,800
150A			G-150E	28,600	28,600
200A		1.6	G-200E	64,900	64,900

400Aサイズまで常時在庫ございます

■GU タイプ 鋼管専用

ボルト：ステンレス
 ゴムスリーブ：EPDM 使用圧力：1.0MPa
 流体温度 -30℃~80℃

適用管外径	型式番号	価格
φ22.22	GU-20E	9,900
φ28.58	GU-25E	10,400
φ34.92	GU-32E	10,600
φ41.28	GU-40E	11,300
φ53.98	GU-50EL	28,600
φ66.68	GU-65EL	37,400
φ79.38	GU-80EL	39,600
φ104.78	GU-100EL	44,000



CWタイプ

■ストラブ・クランプ C タイプ ピンホール部/直管の溶接部

流体温度 EPDM - 30℃~100℃ NBR - 20℃~80℃

呼び径	使用圧力 MPa	ゴムスリーブ：EPDM			ゴムスリーブ：NBR		
		型式番号	価格		型式番号	価格	
			クロモリボルト	ステンレスボルト		クロモリボルト	ステンレスボルト
20A	1.0 (空気 0.7)	C-20E	-	6,500	C-20N	-	6,500
25A		C-25E	-	8,300	C-25N	-	8,300
32A		C-32E	-	9,500	C-32N	-	9,500
40A		C-40E	-	10,400	C-40N	-	10,400
50A		C-50E	9,700	10,600	C-50N	9,700	10,600
65A		C-65E	11,400	12,400	C-65N	11,400	12,400
80A		C-80E	13,500	14,500	C-80N	13,500	14,500
100A		C-100E	15,300	16,500	C-100N	15,300	16,500
125A		C-125E	20,100	22,600	C-125N	20,100	22,600
150A		C-150E	22,700	25,000	C-150N	22,700	25,000
200A	C-200E	33,000	36,100	C-200N	33,000	36,100	
250A	C-250E	37,300	40,500	C-250N	37,300	40,500	
300A	C-300E	41,200	44,400	C-300N	41,200	44,400	
350A	C-350E	56,600	59,900	C-350N	56,600	59,900	
400A	C-400E	62,500	65,800	C-400N	62,500	65,800	
450A	C-450E	66,800	70,100	C-450N	66,800	70,100	
500A	C-500E	72,600	75,900	C-500N	72,600	75,900	
600A	C-600E	133,100	136,400	C-600N	133,100	136,400	
700A	C-700E	-	お問い合わせください	C-700N	-	-	

■ストラブ・ワイドクランプ (CW タイプ) 広範囲の破損部の補修用

ボルト：ステンレス ゴムスリーブ：NBR 流体温度 -10℃~60℃

呼び径	適用管外径 (mm)	使用圧力 (MPa)		200mm 幅		300mm 幅		400mm 幅	
		水・油類	空気・有機ガス	型式	価格	型式	価格	型式	価格
40A	48~52	1.0	0.5	CW-40N2	15,400	CW-40N3	20,900		
50A	59~67			CW-50N2	16,500	CW-50N3	23,100		
65A	75~84			CW-65N2	17,600	CW-65N3	24,200		
80A	88~95			CW-80N2	18,700	CW-80N3	25,300		
100A	108~118			CW-100N2	19,800	CW-100N3	33,000		
125A	134~145			CW-125N2	24,200	CW-125N3	34,100		
150A	159~170			CW-150N2	25,300	CW-150N3	35,200		
200A	212~225			CW-200N2	46,200	CW-200N3	60,500		
250A	261~272					CW-250N3	86,900		
300A	315~325					CW-300N3	97,900		
350A	347~367	0.75						CW-350N4	126,500
400A	406~430							CW-400N4	139,700

コソボ商品

パイプ・継手

バルブ

計器計測

配管関連

排水・鋳鉄

ポンプ・ろ過機

タンク・給水装置

浄化槽・トイレ

機械工具

付録