

http://www.jfe-pf.co.jp
(定価：円)
2019年6月現在

■ベストジョイント／グループ式管継手

品種 略号 No.	カップリング 可とう型	カップリング 固定型	90° エルボ	90° ショットエルボ	45° エルボ	チー	ショート チー	キャップ	フランジ アダプター	クロス
	Nベスト -C	Nベスト -Cコティ	Nベスト -90°L	Nベスト -90°SRL	Nベスト -45°L	Nベスト -T	Nベスト -SRT	Nベスト -CA	Nベスト -FA	Nベスト -CR
呼び	7705 7707	R20	7110	901	7111	7120	903	7160	7170	7135
32A (1¼B)	2,200		1,810		1,810	2,970		780		
40A (1½B)	2,320		1,810		1,810	2,970		780		
50A (2B)	2,320	2,890	1,810	1,800	1,810	2,970	2,920	1,290		5,550
65A (2½B)	2,720	3,520	3,100	2,970	3,100	4,780	4,590	1,680	9,020	5,550
80A (3B)	2,970	3,900	4,130	3,970	4,130	6,580	6,320	1,940	9,790	10,700
100A (4B)	4,900	5,400	6,580	6,320	6,580	10,100	9,660	3,350	13,500	18,100
125A (5B)	6,840	7,790	11,600	11,600	11,500	18,400	18,200	5,160	18,800	25,400
150A (6B)	7,480	9,410	15,900	15,700	15,000	23,900	23,600	6,700	20,800	32,400
200A (8B)	15,500	15,900	31,600		30,400	71,100		14,400		
250A (10B)	32,600	30,300	36,600		35,000	128,000		20,000		
300A (12B)	37,600	35,000	80,100		74,400	175,400		28,400		

品種 略号 No.	レジュマング カップリング	メカニカルチー	コンセントリック レジュマング
	Nベスト -RC	Nベスト -MTT	Nベスト -MTG
呼び(A)	7706	7721	7722
25		4,640	
32		4,640	
40		4,640	
25		5,030	
32		5,030	
40		5,030	
50	5,160		1,550
25		6,060	
32		6,060	
40		6,060	
50	5,290	6,060	7,090
65	5,810		1,680
25		5,810	
32		6,700	
40		6,700	

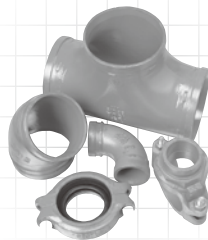
品種 略号 No.	レジュマング カップリング	メカニカルチー		コンセントリック レジュマング
	Nベスト -RC	Nベスト -MTT	Nベスト -MTG	Nベスト -CRS
呼び(A)	7706	7721	7722	7150
50	7,480	8,120	9,280	2,460
65	8,250	8,120	9,280	2,840
80	8,640	8,120		3,350
50		8,380		
65		8,900	16,500	
100				5,290
32		8,640		
40		8,640		
50		8,900	21,700	4,900
65		10,700	21,700	
80		11,100	21,700	5,160
100	14,500	12,200	21,700	5,670
125				6,700
150				19,000

(ボルト脱落防止金具付きタイプ)

品種 略号 No.	ライトカップリング 可とう型	カップリング 固定型
	Nベスト -Cカナグ	Nベスト -Cコティカナグ
呼び	7705	R20
32A (1¼B)	2,320	
40A (1½B)	2,460	
50A (2B)	2,460	3,080
65A (2½B)	2,910	3,770
80A (3B)	3,160	4,150
100A (4B)	5,220	5,720
125A (5B)	7,280	8,290
150A (6B)	7,930	9,980

品種 略号 No.	レジュマング カップリング
	Nベスト -RCカナグ
呼び(A)	7706
65	5,480
80	5,620
	6,190
100	7,930
	8,760
	9,160
150	15,400

オイルスプレー	2,600
---------	-------



■ベストジョイント／めっき品

品種 略号 No.	カップリング 可とう型	カップリング 固定型	90° エルボ	90° ショットエルボ	45° エルボ	チー	ショート チー	キャップ	フランジ アダプター	クロス
	Nベスト -C(G)	Nベスト -Cコティ(G)	Nベスト -90°L(G)	Nベスト -90°SRL(G)	Nベスト -45°L(G)	Nベスト -T(G)	Nベスト -SRT(G)	Nベスト -CA(G)	Nベスト -FA(G)	Nベスト -CR(G)
呼び	7705	R20	7110	901	7111	7120	903	7160	7170	7135
50A (2B)	2,580	3,190	1,990	1,980	1,990	3,280	3,210	1,430		6,110
65A (2½B)	3,000	3,880	3,410	3,280	3,410	5,260	5,040	1,850	9,930	6,110
80A (3B)	3,280	4,290	4,540	4,360	4,540	7,240	6,950	2,130	10,770	11,800
100A (4B)	5,390	5,950	7,240	6,950	7,240	11,100	10,620	3,690	14,800	19,900
125A (5B)	7,520	8,570	12,800	12,700	12,700	20,200	20,000	5,670	20,600	27,900
150A (6B)	8,230	10,350	17,500	17,300	16,500	26,300	25,900	7,370	22,900	35,700

品種 略号 No.	コンセントリック レジュマング
	Nベスト -CRS(G)
呼び(A)	7150
65	1,710
80	1,850
	1,850
	2,700
100	3,120
	3,690
125	5,820
	5,390
	5,670
150	6,240
	7,370
200	20,900

(ボルト脱落防止金具付きタイプ)

品種 略号 No.	カップリング 可とう型	カップリング 固定型
	Nベスト-C(G) Bカナグ	Nベスト-C コティ(G)Bカナグ
呼び	7705	R20
50A (2B)	2,720	3,380
65A (2½B)	3,190	4,130
80A (3B)	3,470	4,540
100A (4B)	5,720	6,270
125A (5B)	7,970	9,080
150A (6B)	8,680	11,000

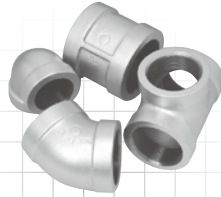
- ※印はNベスト-C 7707のみの価格です。
- 記載してある商品の価格にはゴムパッキンが含まれております。
- 施工の際は、専用のオイルスプレーをご使用下さい。
- 定価表記の規格・仕様は製品改良のため、予告なく変更することがありますので、ご了承ください。
- 価格には消費税は含まれておりません。

消火配管用継手 2018年2月度版

JFE 継手株式会社

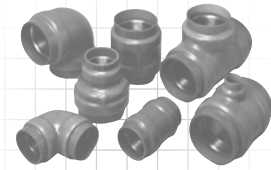
http://www.jfe-pf.co.jp
(定価：円)
2019年6月現在

■20K連送管継手 / 圧力配管用ねじ込み式可鍛鉄製管継手



(架空用)

呼び(B) 略号	品種						
	エルボ	チー	ソケット	45°エルボ	フランジ	ニップル	プッシング
略号	HBL・HBRL	HBT・HBRT	HBS・HBRS	45HBL	HF	HNI	HBU
3/4	800		690				
1	1,570		1,330				
1 1/2	2,850		2,300				
2	4,230		3,380		7,890		
2 1/2	7,130	11,220	5,620	9,090	10,580	6,130	
3	13,610	20,720	7,700	15,600	12,310	8,270	
4	29,920	48,410	15,400	31,680	14,430	16,400	
5	48,410	73,060	41,230	68,450	32,700		
2 x 1 1/2			3,760				
2 1/2 x 1 1/2							5,300
2 1/2 x 2							5,300
3 x 3/4							6,870
3 x 1		25,000					
3 x 2 1/2	19,240	23,320	8,270				
4 x 3/4							12,990
4 x 1		57,900					12,990
4 x 2		57,900	13,020				12,990
4 x 2 1/2	30,480	57,900	13,020				
4 x 3	30,480	62,100					12,990
5 x 2 1/2		68,110					
5 x 4			44,230				



(埋設用)

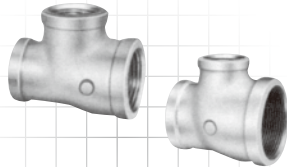
呼び(B) 略号	品種			
	エルボ	チー	ソケット	45°エルボ
略号	VD-HBL	VD-HBT	VD-HBS	VD-45°HBL
2 1/2	16,490		13,340	
3	27,410		20,200	
4	47,850	79,970	27,330	60,260
5	101,790		80,310	

呼び(B) 略号	品種		
	径違いエルボ	径違いチー	径違いソケット
略号	VD-HBRL	VD-HBRT	VD-HBRS
4 x 1		90,160	
4 x 2 1/2	51,700	93,720	25,530

パイプニップル(20K連送管用)Sch40

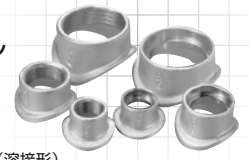
呼び(B) 略号	品種	
	ハレルニップル	SCH40 PNI
2		860
2 1/2		1,930
4		3,570
5		7,030

■三方径違いチー



呼び(B) 略号	BRT	呼び(B) 略号	BRT	呼び(B) 略号	BRT
1/2 x 1/2 x 3/4	900	1 1/2 x 1 x 3/4	2,520	2 x 1 1/2 x 1 1/2	3,950
3/4 x 1/2 x 1/2	900	1 1/2 x 1 x 1	2,520	2 x 1 1/2 x 2	3,950
3/4 x 1/2 x 3/4	900	1 1/2 x 1 x 1 1/4	2,520	2 x 1 1/2 x 2 1/2	8,920
3/4 x 3/4 x 1	970	1 1/2 x 1 x 1 1/2	2,520	2 x 2 x 2 1/2	8,920
3/4 x 3/4 x 1 1/4	1,940	1 1/2 x 1 x 2	3,950	2 x 2 x 3	12,280
1 x 1/2 x 1/2	970	1 1/2 x 1 1/4 x 1/2	2,520	2 1/2 x 1 1/2 x 1 1/2	8,920
1 x 1/2 x 3/4	970	1 1/2 x 1 1/4 x 3/4	2,520	2 1/2 x 1 1/2 x 2	8,920
1 x 1/2 x 1	970	1 1/2 x 1 1/4 x 1	2,520	2 1/2 x 1 1/2 x 2 1/2	8,920
1 x 3/4 x 1/2	970	1 1/2 x 1 1/4 x 1 1/4	2,520	2 1/2 x 2 x 1	8,920
1 x 3/4 x 3/4	970	1 1/2 x 1 1/4 x 1 1/2	2,520	2 1/2 x 2 x 1 1/4	8,920
1 x 3/4 x 1	970	1 1/2 x 1 1/4 x 2	3,950	2 1/2 x 2 x 1 1/2	8,920
1 x 1 x 1 1/4	1,940	1 1/2 x 1 1/2 x 2	3,950	2 1/2 x 2 x 2	8,920
1 x 1 x 1 1/2	2,520	1 1/2 x 1 1/2 x 2 1/2	8,920	2 1/2 x 2 x 2 1/2	8,920
1 x 1 x 2	3,950	2 x 1 x 1	3,950	2 1/2 x 2 1/2 x 3	12,280
1 1/4 x 3/4 x 3/4	1,940	2 x 1 x 1 1/4	3,950	3 x 2 1/2 x 2	12,280
1 1/4 x 3/4 x 1	1,940	2 x 1 x 1 1/2	3,950		
1 1/4 x 3/4 x 1 1/4	1,940	2 x 1 x 2	3,950		
1 1/4 x 1 x 1/2	1,940	2 x 1 1/4 x 1	3,950		
1 1/4 x 1 x 3/4	1,940	2 x 1 1/4 x 1 1/4	3,950		
1 1/4 x 1 x 1	1,940	2 x 1 1/4 x 1 1/2	3,950		
1 1/4 x 1 x 1 1/4	1,940	2 x 1 1/4 x 2	3,950		
1 1/4 x 1 x 1 1/2	2,520	2 x 1 1/2 x 1/2	3,950		
1 1/4 x 1 x 2	3,950	2 x 1 1/2 x 3/4	3,950		
1 1/4 x 1 1/4 x 1 1/2	2,520	2 x 1 1/2 x 1	3,950		
1 1/4 x 1 1/4 x 2	3,950	2 x 1 1/2 x 1 1/4	3,950		

■ブランチサドル / 消火配管用溶接分岐サドル



(ねじ込み形)

呼び(B) 略号	WSH-1
1/2 x 1 1/2	1,230
1/2 x 2	1,770
3/4 x 2 1/2	2,010
3/4 x 3	2,100
3/4 x 4	2,210
1 x 1 1/2	2,100
1 x 2	2,210
1 x 2 1/2	2,260
1 x 3	2,330
1 x 4	2,460
1 x 5	2,550
1 x 6	2,660
1 1/4 x 2 1/2	2,760
1 1/4 x 3	2,890
1 1/4 x 4	3,010
1 1/4 x 5	3,100
1 1/4 x 6	3,210
1 1/2 x 2 1/2	2,830
1 1/2 x 3	3,260
1 1/2 x 4	3,670
1 1/2 x 5	4,000
1 1/2 x 6	4,220
2 x 3	3,440
2 x 4	3,870
2 x 5	4,320
2 x 6	4,540
2 1/2 x 4	4,420
2 1/2 x 5	4,650
2 1/2 x 6	4,880
3 x 5	8,300
3 x 6	9,160

(溶接形)

呼び(B) 略号	WSH-2
1 x 2 1/2	2,260
1 x 3	2,330
1 x 4	2,460
1 x 5	2,550
1 x 6	2,660
1 1/4 x 2 1/2	2,760
1 1/4 x 3	2,890
1 1/4 x 4	3,010
1 1/4 x 5	3,100
1 1/4 x 6	3,210
1 1/2 x 2 1/2	2,830
1 1/2 x 3	3,260
1 1/2 x 4	3,670
1 1/2 x 5	4,000
1 1/2 x 6	4,220
2 x 3	3,440
2 x 4	3,870
2 x 5	4,320
2 x 6	4,540
2 1/2 x 4	4,420
2 1/2 x 5	4,650
2 1/2 x 6	4,880
3 x 5	8,300
3 x 6	9,160

■定価表記の規格・仕様は製品改良のため、予告なく変更することがありますので、ご了承ください。
■価格には消費税は含まれておりません。