



コア継手

パイプ継手

バルブ

計器計測

配管関連

排水・鋳鉄

ポンプ・過機

タンク・給水装置

浄化槽・トイレ

機械工具

付録



■コア継手(屋内配管用)

呼び(B)	エルボ	チー	ソケット	45°エルボ	ユニオン	ニップル	5Kフランジ	10Kフランジ	プラグ	U字管
呼び(B)	L	T	S	45°L	U	NI	5KF	10KF	P	Uジカン
1/2	440	680	520	810	1,480	460		2,440	590	
3/4	520	780	600	880	1,900	510	2,160	2,560	610	4,240*
1	820	1,250	830	1,210	2,380	670	3,030	3,450	670	
1 1/4	1,370	1,880	1,150	1,710	3,120	950	3,960	4,380	930	
1 1/2	1,670	2,320	1,390	2,270	4,100	1,180	4,190	4,660	1,210	
2	2,420	3,280	2,020	3,120	5,410	1,600	4,840	5,850	1,570	
2 1/2	4,810	6,980	4,010	6,640	12,740	2,970	7,180	8,340	2,780	
3	7,490	10,140	5,270	9,010	17,110	4,430	8,850	9,510	3,750	
4	11,570	16,390	9,370	14,840	27,410	7,650	11,170	12,180	6,400	
5	26,820	36,510	15,880	43,640		11,520		19,680		
6	39,050	56,650	21,740	48,880		16,500		22,060		

\*印は日本水協認定登録外品です。

■青銅製コア継手(屋内配管用)

(水栓類)

呼び(B)	水栓エルボ	水栓チー	水栓ソケット	座付水栓エルボ	水栓めすおすソケット
呼び(B)	(W)L	(W)T	(W)S	(W)FL	(W)XS
1/2	1,270		1,070	1,990	
3/4	1,750	2,440	1,580		
1	2,690		2,200		
3/4 x 1/2	1,620	2,360	1,390	1,990	1,720
1 x 3/4	2,320	3,590	2,000		

■コア無し側が平行ねじになっています。

(アダプター類)

呼び(B)	品種 略号	アダプターチー				アダプターソケット	アダプターめすおすソケット
		AD-L	AD-T(L) 通り片側 コアなし	AD-T(N) 板片側 コアなし	AD-T(S) 通り一方のみ コア有り		
1/2		1,270	1,810	1,810	1,810	1,070	1,400
3/4		1,750	2,440	2,440	2,440	1,580	1,580
1		2,690				2,200	2,320
1 1/4		4,120				2,980	4,420
1 1/2		4,840				3,490	5,350
2		6,770				4,840	7,460
3/4 x 1/2		1,620	2,360	2,360	2,360	1,390	1,720

■コア有り側、コア無し側が両方ともテーパねじになっています。

■異種金属接触防止形コア継手(屋内配管用)

(水栓類)

呼び(B)	水栓エルボ	水栓チー	水栓ソケット	座付水栓エルボ	水栓めすおすソケット
呼び(B)	(W)ZIL	(W)ZIT	(W)ZIS	(W)ZIFL	(W)ZIXS
1/2	1,680		1,800		
3/4	1,940	2,480	1,940		
1	2,940		2,740		
3/4 x 1/2	2,740	3,190	2,550	3,160	4,180
1 x 3/4	3,780	3,760	3,360		

■コア無し側が平行ねじになっています。  
■異種金属接触防止形コア継手の水栓エルボ、水栓チー、水栓ソケットはテーパ(Rc)ねじもご用意しております。

(アダプター類)

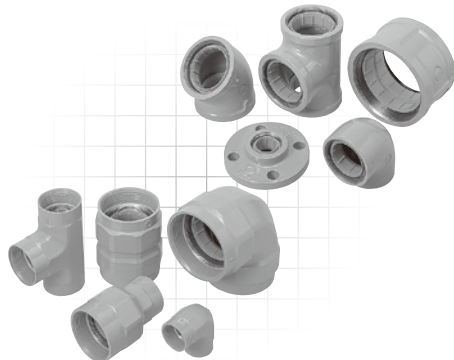
呼び(B)	品種 略号	アダプターチー				アダプターソケット	アダプターめすおすソケット
		AD-ZL	AD-ZS	AD-ZXL	AD-ZXS		
1/2		3,290	3,360	3,560	3,630		
3/4		3,790	3,870	4,070	4,140		
1		5,190	4,820	5,830	5,900		
1 1/4		7,370	6,900	8,530	8,180		
1 1/2		10,750	10,080	10,570	10,190		
2		12,810	11,400	12,810	11,940		
3/4 x 1/2		3,120	3,300	4,610	4,620		

■コア有り側、コア無し側が両方ともテーパねじになっています。

■コア継手(埋設配管用)

呼び(B)	エルボ	チー	ソケット	45°エルボ	プラグ
呼び(B)	L	T	S	45°L	P
1/2	760	1,250	950	1,270	800
3/4	890	1,450	1,010	1,360	890
1	1,400	2,260	1,460	1,760	1,010
1 1/4	2,380	3,380	2,020	3,880	1,660
1 1/2	2,840	3,890	2,370	4,330	2,320
2	4,120	5,750	3,290	5,190	3,790
2 1/2	8,990	13,560	8,330	12,830	
3	13,740	19,550	10,310	23,650	
4	20,810	30,720	16,970	26,740	

■上記価格には、パイプに装着するゴム輪は含まれておりません。



■定価表記の規格・仕様は製品改良のため、予告なく変更することがありますので、ご了承ください。  
■価格には消費税は含まれておりません。

呼び(B)	径違いエルボ	径違いチー	径違いソケット
呼び(B)	RL	RT	RS
3/4 x 1/2	740	880	770
1 x 1/2	1,090	1,280	960
1 x 3/4	1,090	1,280	960
1 1/4 x 3/4	1,750	2,080	1,260
1 1/4 x 1	1,750	2,080	1,260
1 1/2 x 1/2			1,720
1 1/2 x 3/4	2,570	2,750	1,720
1 1/2 x 1	2,440	2,640	1,640
1 1/2 x 1 1/4	2,440	2,640	1,640
2 x 3/4	3,860	3,860	2,270
2 x 1	3,860	3,860	2,270
2 x 1 1/4	3,670	3,670	2,170
2 x 1 1/2	3,670	3,670	2,170
2 1/2 x 3/4		10,200	
2 1/2 x 1		10,200	
2 1/2 x 1 1/4		10,200	
2 1/2 x 1 1/2	9,030	9,700	4,650
2 1/2 x 2	9,030	9,700	4,650
3 x 3/4		13,180	
3 x 1		13,180	
3 x 1 1/4		13,180	
3 x 1 1/2		13,180	6,610
3 x 2	11,530	12,540	6,290
3 x 2 1/2	11,530	12,540	6,290
4 x 3/4		21,670	
4 x 1		21,670	
4 x 1 1/4		21,670	
4 x 1 1/2		21,670	
4 x 2	20,950	21,670	11,560
4 x 2 1/2	20,000	20,640	10,990
4 x 3	20,000	20,640	10,990
5 x 4		66,340	18,730
6 x 4		71,560	
6 x 5			26,350

■青銅製コア継手(埋設配管用)

(アダプター類)

呼び(B)	アダプター	
	アダプターエルボ	アダプターソケット
呼び(B)	AD-L	AD-S
1/2	1,950	2,160
3/4	2,280	2,600
1	3,340	3,420
1 1/4	5,130	3,800
1 1/2	5,990	4,440
2	8,010	6,110
3/4 x 1/2	2,720	2,740

■コア有り側、コア無し側が両方ともテーパねじになっています。

■異種金属接触防止形コア継手(埋設配管用)

(アダプター類)

呼び(B)	アダプター			
	アダプターエルボ	アダプターソケット	アダプターめすおすエルボ	アダプターめすおすソケット
呼び(B)	AD-ZL	AD-ZS	AD-ZXL	AD-ZXS
1/2	3,720	3,890	4,090	4,260
3/4	4,200	4,340	4,630	4,790
1	5,760	6,460	6,710	6,840
1 1/4	8,900	8,160	10,100	9,490
1 1/2	10,660	11,010	12,360	11,650
2	14,610	12,880	15,300	13,680

■コア有り側、コア無し側が両方ともテーパねじになっています。