

直結給水ブースターポンプ

TERAL テラル株式会社

http://www.teral.net/

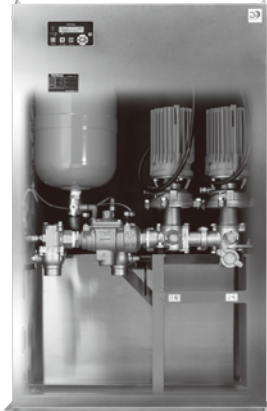
(価格：円)

2019年6月現在

高効率を追求するテラル
テラルの新コンセプト「Triple e」による



直結給水ブースターポンプユニット **MC5型**



直結給水ブースターポンプ 新登場!!

■ 特長 ※省電力計算書作成いたします。

省電力30% (当社比) 削減

[年間消費電力量比較]



新型MC5

30%Down

[計算条件] 某マンション 総戸数111戸、地上13階建ポンプ 口径50A、ポンプ出力7.5kW

軽量32% (当社比) ダウン

最大60kg低減 新型MC5-5050-2.2AD 125kg 従来型MC4-5050-2.2D 185kg

静音5dB (当社比) ダウン

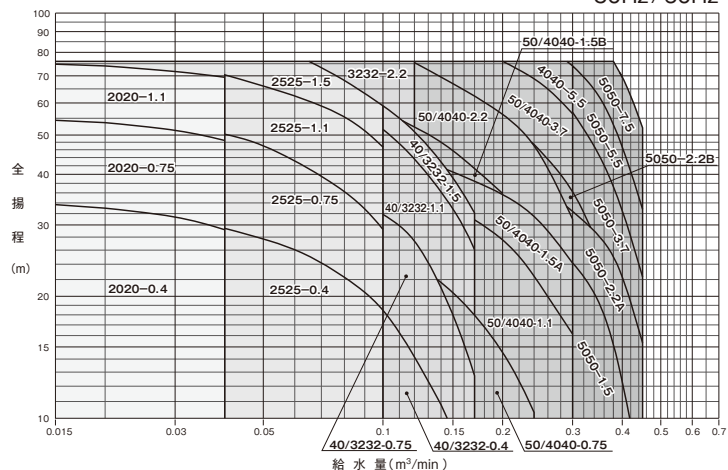
静音が最大

防振ゴムによりポンプ振動を絶縁



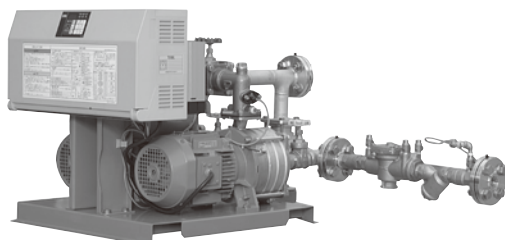
■ 選定図

50Hz/60Hz



呼称径mm	型 式	出力 kW	相・電圧 V	積算価格 (税抜価格)
20	20	MC5-2020-0.4S2D	単相・200	1,127,000
		MC5-2020-0.75S2D		1,165,000
		MC5-2020-1.1S2D	三相・200	1,167,000
		MC5-2020-0.4D		1,090,000
		MC5-2020-0.75D		1,130,000
		MC5-2020-1.1D		1,132,000
25	25	MC5-2525-0.4S2D	単相・200	1,138,000
		MC5-2525-0.75S2D		1,174,000
		MC5-2525-1.1S2D	三相・200	1,401,000
		MC5-2525-0.4D		1,102,000
		MC5-2525-0.75D		1,145,000
		MC5-2525-1.1D		1,353,000
	MC5-2525-1.5D	3,715,000		

NX-DFC-e型



■ 特長

省電力

- 省エネ運転制御 (Triple e 制御)
- 省エネ効果にすぐれた推定末端圧力一定制御
- 電動機効率の改善
- ポンプ効率の追求

使いやすい操作パネル

- 制御盤メンテナンス性向上
- ポンプメンテナンス性向上
- インターロック対応信号増加

型 式	サイズ mm	出力 kW	積算価格 (税抜価格)
NX-20DFC202-0.4D-GS-e	20	0.4	3,157,000
NX-20DFC202-0.75D-GS-e		0.75	3,179,000
NX-20DFC203-1.1D-GS-e		1.1	3,426,500
NX-25DFC252-0.4D-GS-e	25	0.4	3,191,100
NX-25DFC252-0.75D-GS-e		0.75	3,208,700
NX-25DFC253-1.1D-GS-e		1.1	3,309,900
NX-32DFC322-0.4D-GS-e	32	0.4	3,210,900
NX-32DFC322-0.75D-GS-e		0.75	3,259,300
NX-32DFC323-1.1D-GS-e		1.1	3,592,600
NX-32DFC323-1.5D-GS-e	40	1.5	3,647,600
NX-32DFC324-2.2D-GS-e		2.2	3,878,600
NX-40DFC322-0.4D-GS-e		0.4	3,338,500
NX-40DFC322-0.75D-GS-e	40	0.75	3,388,000
NX-40DFC323-1.1D-GS-e		1.1	3,719,100
NX-40DFC323-1.5D-GS-e		1.5	3,777,400
NX-40DFC324-2.2D-GS-e	40	2.2	4,006,200
NX-40DFC401-1.1D-GS-e		1.1	3,719,100
NX-40DFC402-1.5D-GS-e		1.5	3,872,000
NX-40DFC402-2.2D-GS-e	40	2.2	4,051,300
NX-40DFC402-3.7D-GS-e		3.7	4,445,100
NX-40DFC403-3.7D-GS-e		3.7	4,530,000
NX-40DFC403-5.5D-GS-e	5.5	5,118,300	