

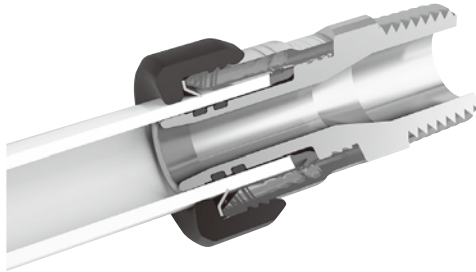
# クリアロックS (架橋ポリエチレン管・ポリブテン管用ワンタッチ継手)

株式会社 **キッツ**

https://www.kitz.co.jp  
(積算価格：円)  
2019年6月現在

## クリアロックS

架橋ポリエチレン管・ポリブテン管用ワンタッチ継手



- **施工後も継手が回転**  
パイプ挿入後でも機器への継手接続が可能です。
- **差し込みやすさ向上**  
受け口のすり鉢形状に加え、独自のシールリング形状及び挿入荷重を抑える挿入ガイドを採用。パイプが差し込みやすくなりました。
- **架橋ポリエチレン管、ポリブテン管のどちらにも対応**  
JIS規格のパイプであれば、架橋ポリエチレン管、ポリブテン管の両方に対応します。(詳しくは適用樹脂管一覧をご覧ください)

### 適用樹脂管

適管	適管規格番号及び名称	継手呼び径			
		Z10	Z13	Z16	Z20
架橋ポリエチレン管	JIS K6769 架橋ポリエチレン管 PN15M種	●	●	●	●
	JIS K6787 水道用架橋ポリエチレン管M種	●	●		
ポリブテン管	JIS K6778 ポリブテン管	●	●		
	JIS K6792 水道用ポリブテン管	●	●		

### 主要部品材料

ボデー	器具接続用 パイプ中間用	鉛フリー青銅(バルブ本体は除く) PPS樹脂
クリアカバー		ポリアミド樹脂(PA)
キャップ		ポリアセタール樹脂(POM)
ロックリング		ステンレス鋼(SUS301)
シールリング		FKM(フッ素ゴム)
挿入ガイド		ポリアセタール樹脂(POM)

### 仕様

最高使用圧力	1.5MPa (0°C)~0.65MPa (95°C)
使用温度範囲	0°C~95°C △注意 以下条件での使用はさせていただきます。 ①給湯配管用途における埋設使用。 ②常に高温多湿(温度70°C、湿度80%以上)の環境(雰囲気)での使用。 ③70°Cを超える循環配管系統での使用。
使用流体	水道水

※バルブ付ソケットについては、圧力・温度範囲が異なりますので、お問合わせください。  
※ご使用の際は別途パイプの仕様もお確かめください。

品種	おねじ付ソケット	おねじ付ソケット	おねじ付ソケット	品種
外観形状				外観形状
製品記号	<b>HBA-R4-Z</b>	<b>HBA-R6-Z</b>	<b>HBA-G4-Z</b>	製品記号
ねじ呼び	R $\frac{1}{2}$	R $\frac{3}{4}$	G $\frac{1}{2}$	ねじ呼び
呼び径	¥	¥	¥	呼び径
10 <sup>A</sup>	1,600			10 <sup>A</sup>
13	1,870	2,200	1,930	13
16	2,370*	2,530*		16
本体	鉛フリー青銅			本体
備考	*:架橋ポリエチレン管専用			備考

品種	めねじ付ソケット	めねじ付ソケット	めねじ付ソケット	めねじ付ソケット	品種
外観形状					外観形状
製品記号	<b>HBA-F4-Z</b>	<b>HBA-F6-Z</b>	<b>HBA-H4-Z</b>	<b>HBA-H6-Z</b>	製品記号
ねじ呼び	Rc $\frac{1}{2}$	Rc $\frac{3}{4}$	G $\frac{1}{2}$	G $\frac{3}{4}$	ねじ呼び
呼び径	¥	¥	¥	¥	呼び径
10 <sup>A</sup>	2,150		2,090		10 <sup>A</sup>
13	2,310		2,200	2,680	13
16	2,840	2,970	3,080*	3,080*	16
本体	鉛フリー青銅				本体
備考	*:架橋ポリエチレン管専用				備考

品種	丸座付ソケット	丸座付45°エルボ	ロング丸座付ソケット	ロング丸座付45°エルボ	ロング丸座付エルボ	品種
外観形状						外観形状
製品記号	<b>HBB-F4-Z</b>	<b>HDD-F4-Z</b>	<b>HBC-F4-Z</b>	<b>HDF-F4-Z</b>	<b>HDL-F4-Z</b>	製品記号
ねじ呼び	Rc $\frac{1}{2}$	Rc $\frac{1}{2}$	Rc $\frac{1}{2}$	Rc $\frac{1}{2}$	Rc $\frac{1}{2}$	ねじ呼び
呼び径	¥	¥	¥	¥	¥	呼び径
10 <sup>A</sup>	2,750					10 <sup>A</sup>
13	2,860	3,410	3,190	4,070	4,400	13
16	3,640		4,070		5,500	16
本体	鉛フリー青銅					本体

# クリアロックS

## (架橋ポリエチレン管・ポリブテン管用ワンタッチ継手)

株式会社 **キッツ**

https://www.kitz.co.jp  
(積算価格：円)  
2019年6月現在

品種	給水栓用座付ソケット	ユニオンソケット		品種
外観形状				外観形状
製品記号	<b>HBD-P4-Z</b>	<b>HBG-H4-Z</b>	<b>HBG-H6-Z</b>	製品記号
ねじ呼び	Rp1/2	G1/2	G3/4	ねじ呼び
呼び径	¥	¥	¥	呼び径
10 <sup>A</sup>		2,420		10 <sup>A</sup>
13	2,750	2,530	3,000	13
16		3,280	3,410	16
本体	鉛フリー青銅			本体
備考	*:架橋ポリエチレン管専用			備考

品種	おねじ付エルボ	給水栓用両座付エルボ	ユニオンエルボ		品種
外観形状					外観形状
製品記号	<b>HDA-R6-Z</b>	<b>HDW-P4-Z</b>	<b>HDB-H4-Z</b>	<b>HDB-H6-Z</b>	製品記号
ねじ呼び	Rp3/4	Rp1/2	G1/2	G3/4	ねじ呼び
呼び径	¥	¥	¥	¥	呼び径
10 <sup>A</sup>		3,300	2,750		10 <sup>A</sup>
13	2,750	3,520	2,970	3,170	13
16	3,300	4,180*		3,960*	16
本体	鉛フリー青銅				本体
備考	*:架橋ポリエチレン管専用				備考

品種	バルブ付ソケット		逆流防止装置付ボール弁継手		品種
外観形状					外観形状
製品記号	<b>HS1-R4-Z</b>	<b>HS1-R6-Z</b>	<b>HS27-H4-Z</b>	<b>HS27-H6-Z</b>	製品記号
ねじ呼び	R1/2	R3/4	G1/2	G3/4	ねじ呼び
呼び径	¥	¥	¥	¥	呼び径
13 <sup>A</sup>	4,730	5,280	5,210	5,810	13 <sup>A</sup>
16		6,600*	6,660	6,660	16
本体	C3771BE		C3771BE+めっき		本体
備考	*:架橋ポリエチレン管専用				備考

品種	チーズ	エルボ	ソケット	品種
外観形状				外観形状
製品記号	<b>HBT-Z</b>	<b>HBL-Z</b>	<b>HBS-Z</b>	製品記号
呼び径	¥	¥	¥	呼び径
10 <sup>A</sup>		1,870	1,760	10 <sup>A</sup>
13	2,640	1,870	1,760	13
16	3,520*	2,640*	2,530*	16
20	5,280*	4,180*	3,850*	
13×10			2,530*	13×10
16×13	3,520*		2,530*	16×13
16×13×13	3,520*			16×13×13
16×16×13	3,520*			16×16×13
20×13	5,280*		3,850*	20×13
本体	PPS	PPS	PPS	本体
備考	*:架橋ポリエチレン管専用			備考

