

弁柵ふた・ボックス/フロアハッチ











http://www.daidore.co.jp

(定価 : 円)

2015年8月現在

単位 : 円 / 個

	鋳鉄製 量水器用 ふた				鋳鉄製 散水栓ボックス			
								
	MB-1	MB-2	MB-3	MB-3-MC	B3	B3-K	OB3-A	OB3-B
	23,700	96,800	213,400	338,100			14,600	20,900
13					12,500	19,600		
20					14,100	20,300		
25								
30								
備考	JCW105 規格 国交省記号 MB-1	JCW105 規格 国交省記号 MB-2	JCW105 規格 国交省記号 MB-3	中蓋付き	鋳鉄製 散水栓ボックス 水栓固定金具付き	鋳鉄製 散水栓ボックス カギ付き 水栓固定金具付き	鋳鉄製 散水栓ボックス H=150	鋳鉄製 散水栓ボックス H=210

	ステンレス製 散水栓ボックス							
								
	B3A-HN	B3A-HNK	B3-F	B3-FK	B3W-H	B3W-HK	B3W-HN	B3W-HNK
20	66,100	71,400	39,900	44,900	69,600	75,100	78,500	83,800
25	73,200	78,500			76,700	82,200	85,600	91,000
30	87,300	92,700			83,800	89,200	92,700	98,200
備考	土間埋設用 表面ヘアライン 仕上げ 散水栓文字入り	土間埋設用 表面ヘアライン 仕上げ カギ付き 散水栓文字入り	土間埋設用 表面ヘアライン 仕上げ 散水栓文字入り	土間埋設用 表面ヘアライン 仕上げ カギ付き 散水栓文字入り	壁面用 表面ヘアライン 仕上げ 文字無し	壁面用 表面ヘアライン 仕上げ 文字無し カギ付き	壁面用 表面ヘアライン 仕上げ 散水栓文字入り	壁面用 表面ヘアライン 仕上げ カギ付き 散水栓文字入り

	フロアハッチ							
								
	ODF-2	ODF-4	OF-2	OF-4	OF-5	OF-6	OSF-1	OSF-2
200			11,400	11,400				
250			15,100	15,100				
300	23,900	23,900	19,300	19,300	29,900	29,900	45,700	40,100
350	26,000	26,000	20,300	20,300	33,700	33,700	48,100	42,300
400	29,000	29,000	24,300	24,300	37,100	37,100	63,300	53,200
450	33,700	33,700	26,500	26,500	43,800	43,800	69,000	60,700
500	38,500	38,500	31,600	31,600	48,000	48,000	83,400	69,300
550	43,200	43,200	34,100	34,100	52,900	52,900	87,500	73,700
600	44,500	44,500	35,200	35,200	55,200	55,200	88,600	76,300
備考	アルミ製 P タイル用 デルタ型 アルミ目地	アルミ製 モルタル充填用 デルタ型 アルミ目地	アルミ製 P タイル用 アルミ目地	アルミ製 モルタル充填用 アルミ目地	アルミ製 P タイル用 ステンレス目地	アルミ製 モルタル充填用 ステンレス目地	ステンレス製 P タイル用 ステンレス目地	ステンレス製 モルタル充填用 ステンレス目地

排水集合管

クボタシーアイ株式会社

http://www.kubota-ci.co.jp

(積算価格：円)

2015年8月現在

クボタシーアイ 排水集合管

弊社集合管は枝管サイズによる建値の違いはありませんので、集合管の型式や枝管タイプ、枝数などから価格をご参照ください。
 ただし、品名については記載しておりませんので、詳しくはお問合わせください。
 後日、カタログ等をお送りさせていただきます。

4SL・4SLT 中高層向け

・最も一般的なモデル。 ・立て管径100、中高層向け。 WC/UT/K :30層規模まで WC-UT :17層規模まで WC-UT+K :14層規模まで ・4SLTで厚肉スラブや浮かせ配管に対応可。		Aタイプ (1枝)	Bタイプ (180度2枝)	Cタイプ (90度2枝)	Dタイプ (3枝)	ゼロタイプ (枝なし)	Zタイプ (Z形段違い枝あり)				
 S W (片受け) (両受け)	4SL (有効長 S:460 W:420)	32,000	38,000	38,000	44,000	27,000	45,000	51,000	57,000		
	4SLT (有効長 S:580 W:540)	34,500	40,500	40,500	46,500	29,500	47,500	53,500	59,500		
 WPK (カンベイ君)	オプション 集合管本体価格 +4,800 立て管：塩ビ管、耐火二層管 横枝管：塩ビ管										
 シンカット巻	オプション 4SL：集合管本体価格 + 9,800 4SLT：集合管本体価格 +10,600 足伸ばし品のシンカット巻きの価格は、弊社営業部までお問い合わせください。										
 SUSボルトナット	集合管本体 (Wスタイル) 価格 +1,500										
・最も一般的なモデル。 ・立て管径100、中高層向け。 WC/UT/K :30層規模まで WC-UT :17層規模まで WC-UT+K :14層規模まで ・4SLTで厚肉スラブや浮かせ配管に対応可。		Uタイプ (上向き枝あり)		Jタイプ (エルボ枝あり)		掃除口 (CO) 付					
 S W (片受け) (両受け)	4SL (有効長 S:460 W:420)	45,000	51,000	57,000	39,000	45,000	58,000	34,000	40,000	46,000	52,000
	4SLT (有効長 S:580 W:540)	47,500	53,500	59,500	41,500	47,500	60,500	36,500	42,500	48,500	54,500
 WPK (カンベイ君)	オプション 集合管本体価格 +4,800 立て管：塩ビ管、耐火二層管 横枝管：塩ビ管										
 シンカット巻	オプション 4SL：集合管本体価格 + 9,800 4SLT：集合管本体価格 +10,600 足伸ばし品のシンカット巻きの価格は、弊社営業部までお問い合わせください。										
 SUSボルトナット	集合管本体 (Wスタイル) 価格 +1,500										

4SL(T)II-* -0 中高層向けロングタイプ

・4SL/4SLTのロングタイプ。 ・厚肉スラブや浮かせ配管に。 ・立て管径100、中高層向け。 WC/UT/K :30層規模まで WC-UT :17層規模まで WC-UT+K :14層規模まで		Aタイプ (1枝)	Bタイプ (180度2枝)	Cタイプ (90度2枝)	Dタイプ (3枝)	ゼロタイプ (枝なし)	Zタイプ (Z形段違い枝あり)		
 S W (片受け) (両受け)	4SLII-* -0 (有効長 S:745 W:705)	44,000	50,000	50,000	56,000	41,000	57,000	63,000	69,000
	4SLTII-* -0 (有効長 S:865 W:825)	62,000	68,000	68,000	74,000	56,000	75,000	81,000	87,000
 WPK (カンベイ君)	オプション 集合管本体価格 +4,800 立て管：塩ビ管、耐火二層管 横枝管：塩ビ管								
 シンカット巻	オプション 4SLII-* -0：集合管本体価格 +12,300 4SLTII-* -0：集合管本体価格 +12,300								
 SUSボルトナット	集合管本体 (Wスタイル) 価格 +1,500								

※本カタログに掲載の価格、規格、仕様は予告なく変更することがありますのでご了承ください。 ※価格には消費税は含まれておりません。

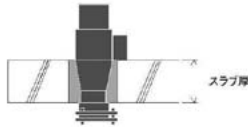
パイプ・継手
バルブ
計器計測
配管関連
排水・鋳鉄
ポンプ・ろ過機
タンク・給水装置
浄化槽・トイレ
機械工具
付録

排水集合管

http://www.kubota-ci.co.jp

(積算価格：円)

2015年8月現在



条件① スラブ厚が180mm以内であること
条件② 立て管規格が10階以下であること

4CL 中低層向け

コンパクト & コストダウン

減速継手などと呼ばれることも

条件		Aタイプ (1枝)	Bタイプ (180度2枝)	Cタイプ (90度2枝)	Dタイプ (3枝)	ゼロタイプ (枝なし)	
・スラブ厚180mm以下に対応のコンパクトモデル。 ・立て管径100。 ・10階以下の立て管規格に対応。 WC+UT/K :10階規格まで WC+UT :10階規格まで WC+UT+K :10階規格まで							
	4CL (有効長 S:400 W:330)	20,000	25,000	25,000	30,000	18,000	
	<参考>4SL (有効長 S:460 W:420)	32,000	38,000	38,000	44,000	27,000	
	オプション WKP(カンベイ君)	集合管本体価格 +4,800					
	オプション シンドカット巻	(対応なし)					
	特注品 SUSボルトナット	(対応なし)					

4HF・5HF 超高層向け

減速継手などと呼ばれることも

Z枝のP寸法をご指定ください。P110またはP140

条件		Aタイプ (1枝)	Bタイプ (180度2枝)	Cタイプ (90度2枝)	Dタイプ (3枝)	ゼロタイプ (枝なし)	Zタイプ (Z形段違い枝あり)		
・超高層向け、立て管径100/125。 系統 4HF 5HF WC/K 60階規格まで 60階規格まで WC+UT 40階規格まで 60階規格まで WC+UT+K 30階規格まで 60階規格まで								Z枝1つ + 通常枝1つ	Z枝1つ + 通常枝2つ
	4HF (有効長 S:590 W:550)	36,500	42,500	42,500	48,500	31,500	49,500	55,500	61,500
	5HF (有効長 S:640 W:600)	81,000	87,000	87,000	93,000	75,000	94,000	100,000	106,000
	オプション WKP(カンベイ君)	4HF :集合管本体価格 +4,800 (5HFはカンベイ君の品揃えなし)							
	オプション シンドカット巻	4HF : 集合管本体価格 +10,600 5HF : 集合管本体価格 +14,900					足伸ばし品のシンドカット巻きの価格は、弊社営業部までお問い合わせください。		
	特注品 SUSボルトナット	集合管本体(Wスタイル)価格 +1,500(4HF), +1,900(5HF)							

3SL 中低層向け

減速継手などと呼ばれることも

条件		Aタイプ (1枝)	Bタイプ (180度2枝)	Cタイプ (90度2枝)	Dタイプ (3枝)	ゼロタイプ (枝なし)	Uタイプ (上向き枝あり)	Jタイプ (エルボ枝あり)	掃除口(CO)付		
・立て管径75。 ・中低層のキッチン単独、ユーティリティー系統向け。 ・雑排水専用。(注:大便器接続不可) K :15階規格まで UT :8階規格まで										通常枝1つ + 掃除口1つ	通常枝2つ + 掃除口1つ
	3SL (有効長 S:460 W:420)	28,000	34,000	34,000	40,000	22,000	47,000	35,000	30,000	36,000	42,000
	オプション WKP(カンベイ君)	集合管本体価格 +4,500									
	オプション シンドカット巻	集合管本体価格 +8,600					足伸ばし品のシンドカット巻きの価格は、弊社営業部までお問い合わせください。				
	特注品 SUSボルトナット	集合管本体(Wスタイル)価格 +1,500									

パイプ・継手

バルブ

計器計測

配管関連

排水・鋳鉄

ポンプ・ろ過機

タンク・給水装置

浄化槽・トイレ

機械工具

付録

排水集合管

クボタシーアイ株式会社

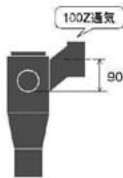
http://www.kubota-ci.co.jp

(積算価格：円)

2015年8月現在

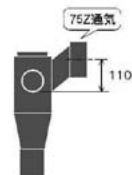
4SR・4SRT 最下階専用集合管

・最下階専用集合管。 ・立て管径100。 ・途中階での使用不可。 ・5レベンドと点に接続してください(首長不可)		Aタイプ (1枝)	Bタイプ (180度2枝)	Cタイプ (90度2枝)	Dタイプ (3枝)	ゼロタイプ (枝なし)	Zタイプ (Z形段違い枝あり)		
							Z枝1つ + 通常枝1つ	Z枝1つ + 通常枝2つ	
 S (片受け)	4SR (有効長 S:460 W:420)	36,000	42,000	42,000	48,000	30,000	49,000	55,000	61,000
	4SRT (有効長 S:580 W:540)	38,500	44,500	44,500	50,500	32,500	51,500	57,500	63,500
 オプション WKP (カンベイ君)	-								
 オプション シンドカット巻	4SR : 集合管本体価格 + 9,800 4SRT : 集合管本体価格 + 10,600						Z枝のP寸法を指定ください。P110またはP140 下階差し口を定切りして使用する場合、シンドカット取り付け寸法(A寸法)をご指定ください(10mm単位)。Aは(スタッフ+10mm)のこと		
 特注品 SUSボルトナット	-								



4SVT 最上階用特殊仕様集合管

・最上階用特殊仕様集合管。 ・立て管径100の系統の最上階で使用可。 ・(4)IFシステムの最上階にも使用可。 ・途中階では使用不可。 ・通気用100Z枝への排水器具接続不可。		最上階用特殊仕様(100Z通気枝あり)						
		100Z通気のみ	100Z通気 + 通常枝1つ	100Z通気 + 通常枝2つ	100Z通気 + Z枝1つ	100Z通気 + J枝1つ	100Z通気 + J枝1つ + 通常枝1つ	
 S (片受け)	 W (両受け)	4SVT	42,500	48,500	54,500	61,500	55,500	61,500
		 オプション WKP (カンベイ君)	立て管：塩ビ管、耐火二層管 横枝管：塩ビ管 集合管本体価格 +4,800					
 オプション シンドカット巻	集合管本体価格 +10,600						足伸ばし品のシンドカット巻きの価格は、弊社営業部までお問い合わせください。	
 特注品 SUSボルトナット	集合管本体(Wスタイル)価格 +1,500							



3SV 最上階用特殊仕様集合管

・最上階用特殊仕様集合管。 ・立て管径75の系統の最上階で使用可。 ・排水水車用。(注:大便器接続不可) ・途中階では使用不可。 ・通気用75Z枝への排水器具接続不可。		最上階用特殊仕様(75Z通気枝あり)				
		75Z通気のみ	75Z通気 + 通常枝1つ	75Z通気 + 通常枝2つ	75Z通気 + J枝1つ	
 S (片受け)	 W (両受け)	3SV	37,000	43,000	49,000	50,000
		 オプション WKP (カンベイ君)	立て管：塩ビ管、耐火二層管 横枝管：塩ビ管 集合管本体価格 +4,500			
 オプション シンドカット巻	集合管本体価格 +8,600				足伸ばし品のシンドカット巻きの価格は、弊社営業部までお問い合わせください。	
 特注品 SUSボルトナット	集合管本体(Wスタイル)価格 +1,500					

※本カタログに掲載の価格、規格、仕様は予告なく変更することがありますのでご了承ください。 ※価格には消費税は含まれておりません。

パイプ・継手
バルブ
計器計測
配管関連
排水・鑄鉄
ポンプ・ろ過機
タンク・給水装置
浄化槽・トイレ
機械工具
付録

排水集合管

クボタシーアイ株式会社

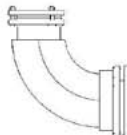
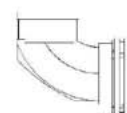
http://www.kubota-ci.co.jp

(積算価格：円)

2015年8月現在

■ L ベンド

クボタ集合管システムの脚部ベンドには、専用脚部継手「Lベンド」をご使用ください。
Lベンドの横主管側は鋼管サイズ専用です。メカニカル形鋼鉄管を接続する場合は、「Cバック」(別売、P26参照)を使用し、受け口を切断了した鋼鉄管と接続してください。
呼び径125については、鋼管サイズ用と鋼鉄管サイズ用のゴム輪が兼用のため、「5L-Cバック」はありません。

注) コンパクトLベンドの立て管受け口は差込み形ゴムリング適合です。自重による抜け・落下を防止するために、必ず最初に専用材料金具(P24)で本体を固定してください。

呼び径	立て管側接続管種		価格 ()内はボルトナットの仕様	
	RJ鋼鉄管、塩ビライニング鋼管 耐火二層管、塩ビ管	メカニカル形1種管	通常品 (鋼、電気めっき)	SUSボルトナット (SUS304)
75×100	BW-G-3×4	BW-C-3×4	22,000	24,390
75×125	BW-G-3×5	BW-C-3×5	24,000	26,340
100×125	BW-G-4×5	BW-C-4×5	26,500	29,370
100×150	BW-G-4×6	BW-C-4×6	33,000	37,250
125×150	BW-G(C)-5×6		44,000	48,200

呼び径	立て管側接続管種		価格 ()内はボルトナットの仕様	
	RJ鋼鉄管、塩ビライニング鋼管 耐火二層管、塩ビ管	メカニカル形1種管	通常品 (鋼、電気めっき)	SUSボルトナット (SUS304)
125×125	BW-R-5×5		36,000	37,410
125×150	BW-R-5×6		44,000	46,790

呼び径	立て管側接続管種		価格 ()内はボルトナットの仕様	
	RJ鋼鉄管、塩ビライニング鋼管 耐火二層管、塩ビ管	メカニカル形1種管	通常品 (鋼、電気めっき)	SUSボルトナット (SUS304)
75×100	CO付BW-G-3×4	CO付BW-C-3×4	35,000	37,390
75×125	CO付BW-G-3×5	CO付BW-C-3×5	37,000	39,340
100×125	CO付BW-G-4×5	CO付BW-C-4×5	36,500	39,370
100×150	CO付BW-G-4×6	CO付BW-C-4×6	43,000	47,250
125×125	CO付BW-G-5×5		50,000	52,820
125×150	CO付BW-G(C)-5×6		54,000	58,200
125×200	CO付BW-G(C)-5×8		96,000	117,710

呼び径	立て管側接続管種		価格 ()内はボルトナットの仕様	
	RJ鋼鉄管、塩ビライニング鋼管 耐火二層管、塩ビ管	メカニカル形1種管	通常品 (鋼、電気めっき)	SUSボルトナット (SUS304)
75×100	BW-G-HL-3×4	BW-C-HL-3×4	39,000	41,390
75×125	BW-G-HL-3×5	BW-C-HL-3×5	41,000	43,340
100×125	BW-G-HL-4×5	BW-C-HL-4×5	42,500	45,370
100×150	BW-G-HL-4×6	BW-C-HL-4×6	49,000	53,250

呼び径	立て管側接続管種		価格 ()内はボルトナットの仕様	
	RJ鋼鉄管、塩ビライニング鋼管 耐火二層管、塩ビ管	メカニカル形1種管	通常品 (鋼、電気めっき)	SUSボルトナット (SUS304)
75×100	CO付BW-G-HL-3×4	CO付BW-C-HL-3×4	49,000	51,390
75×125	CO付BW-G-HL-3×5	CO付BW-C-HL-3×5	51,000	53,340
100×125	CO付BW-G-HL-4×5	CO付BW-C-HL-4×5	52,500	55,370
100×150	CO付BW-G-HL-4×6	CO付BW-C-HL-4×6	59,000	63,250
125×150	CO付BW-G(C)-HL-5×6		86,000	90,200
125×200	CO付BW-G(C)-HL-5×8		130,000	151,710

パイプ・継手
バルブ
計器計測
配管関連
排水・鋳鉄
ポンプ・ろ過機
タンク・給水装置
浄化槽・トイレ
機械工具
付録

排水集合管

クボタシーアイ株式会社

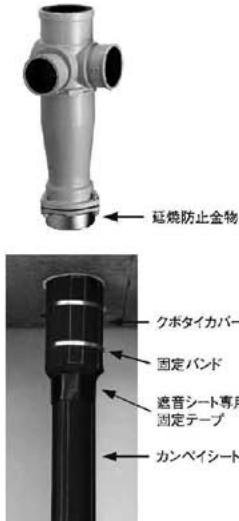
http://www.kubota-ci.co.jp

(積算価格：円)

2015年8月現在

■ クボタイカシリーズ

カンベイ君(延焼防止機能付集合管)・遮音シート



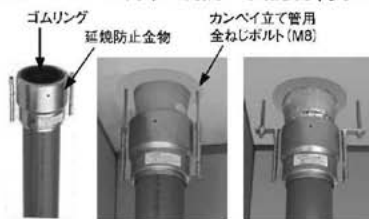
カンベイ君

品名	価格	備考
カンベイ君 4インチ	集合管本体価格 +4,800	4SLシリーズ・4HF・4CL・4SVTに対応
カンベイ君 3インチ	集合管本体価格 +4,500	3SL・3SVに対応

クボタイカ遮音シリーズ

品名	価格	備考
カンベイシート 4インチ用	8,250	塩ビ立て管用。2枚入
カンベイシート 3インチ用	8,000	
カンベイシートCO 4インチ用	3,800	スマート押除口継手(P34)用
クボタイカカバー 4インチ用	4,200	集合管用。固定バンド同梱
クボタイカカバー 4インチロングタイプ用	5,000	ロングタイプ集合管用。固定バンド同梱
クボタイカカバー 3インチ用	4,000	集合管用。固定バンド同梱
クボタイカカバーCO 4インチ用	4,300	QM-CO(P29)用
クボタイカカバーCO 3インチ用	4,200	
遮音シート専用固定テープ	3,000	50mm幅×20m巻。1巻で立て管約10本分

カンベイ立て管(延焼防止機能付「受け口付直管」)



防振タイプの写真の、全ねじボルト(W3/8)、ナット、座金については、現場調達部品となります。

品名	価格	備考	
カンベイ立て管 標準タイプ	φ100×2600L	18,900	直管、延焼防止金物、六角ボルト、高ナット
	φ100×2850L	19,600	
カンベイ立て管 防振タイプ	φ100×2600L	20,000	直管、延焼防止金物、六角ボルト、支持金具付高ナット
	φ100×2850L	20,700	
カンベイ立て管用 全ねじボルト (標準タイプ用)	M8×150L	16,800	100本入 (カンベイ立て管50本分)
	M8×200L	18,500	
	M8×285L	22,500	

■ シンドカット

シンドカット巻き

品名	価格	備考
RJ-VST-A(100×75)シンドカット巻	本体価格 +9,400	有効長600mm、シンドカット取り付け寸法380mm
RJ-ST-NM(100×50)シンドカット巻	本体価格 +9,400	
RJ-ST-NM(75×50)シンドカット巻	本体価格 +8,300	

振動絶縁材・取付用テープ

品名	価格	備考
ロックウールシート(340×1500×10t)	52,800	直管・首長バンド用振動絶縁材。8枚入
エヌシーマット(30×2000×9t)	5,500	集合管・枝管下面貼付用(片面のり付き)。5枚入(40枝分/枚)
ストレートシンドカット用テープ(50mm×20m)	21,000	ロックウールシート取付用。5本入。ロックウールシート8枚に対し5本。

こちらの商報に記載されたもの以外にも豊富なバリエーションを取り揃えております。詳しくはお問合わせください。