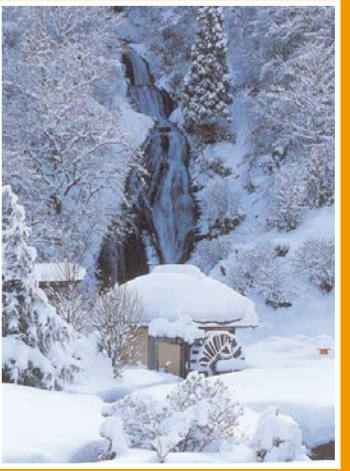


izumi

2012
新年号
Vol.233





表紙写真：七滝と水車
七滝は秋田県鹿角郡小坂町にある「日本の滝100選の」一つに選ばれている滝。約60mの高さから七段にわたって流れ落ちるこの滝は、源を十和田湖外輪山付近に発している。ふもとにある竜神を祀る七滝神社、滝を背景にした水車小屋が一段と風情を感じさせてくれる。

izumi contents

Vol.233 2012 新年号

新年ご挨拶	株式会社小泉 代表取締役社長	02
	いずみ会連合会会長	03
	いずみ27会会長	04
勇気が10倍湧いてくる言葉		05
2011年 小泉サマーセール	いずみ会合同研修会	06
海外ご優待旅行		09
得意先訪問	新和設備 株式会社 代表取締役会長 山田 貢氏	11
営業所を訪ねて	(株)小泉東関東 柏営業所	13
グループ会社	トップインタビュー (株)小泉東関東	14
得意先訪問	株式会社 トーカイ 代表取締役社長 岸 久男氏	15
営業所を訪ねて	(株)小泉北関東 太田営業所	17
グループ会社	トップインタビュー (株)小泉北関東	18
メーカー探訪記	株式会社KVK	19
いずみ会勉強会のご案内		23
スムーズな電材供給をバックアップ。電材推進室が各営業所を支援しています		25
一般住宅にも広がる太陽光発電		26
みちのく浪漫紀行		27
知れば知るほど楽しい最新医学の常識		28
謹賀新年		29
ツキを呼びこむ社長業のヒント		31
トレンドニュース		33
プレゼント		34
小泉グループ・国内サービスネットワーク		41

迎春

二〇一二年新年ご挨拶

新年明けましておめでとうございます。皆様とともに新しい年を迎えられました。このことを深く感謝申し上げますとともに、このたびの東日本大震災で被災された皆さまには改めて謹んでお見舞い申し上げます。

さて、2011年を振り返って見ますと、三月の東日本大震災という未曾有の天災により日本全体が大きな悲しみと混乱に包まれた年でありました。

そして、広い地域にわたり社会インフラはもとより、日本全体に影響が出るほどに

産業基盤も大きなダメージを被りました。特に日本の製造業を支えてきた東北地方を中心とした非常に多くの部品メーカーが壊滅的な状況となり、最終消費財の供給がストップすることとなりました。その結果、外部要因が大きかったとはいえ、お得意先の皆様にも多大なご迷惑をおかけすることとなりました。深くお詫び申し上げます。

また、そのような深刻な状況にありましても、お得意先やメーカーの皆様のご理解とご協力を賜りながら2011サマーセールを例年通りに開催させていただきました。成功裏に終えることができました。

加えて、サマーセール期間の売上の中から約5千万円もの金額を復興支援金として被災された地域にお届けすることが出来ました。ひとえに皆様のお力添えの賜物であります。重ね重ねではありますが、改めて御礼申し上げます。本当にありがとうございます。

そして、新たな年を迎えた今日におきましても、本格的な復興の道筋もままならない地域が多く存在することに驚嘆させられると同時に、私たち小泉グループは皆様とともに、本業を通じ被災地の復興に貢献していくことを強く決意する次第です。

さて、わが国を震撼させた大震災は、日本のみならず世界をも巻き込み社会構造を一変させる出来事であったといえます。特に私たちが生活する上で欠かすことの出

来ないエネルギー問題は、まさに深刻なものであるといえます。特に、先進国を中心に近年取り組んできたCO₂排出削減対策をはじめとした地球温暖化問題は、原子力を利用したエネルギー政策に大きく依存していたといえます。今回の出来事により、この前提が足元から崩れることとなったわけです。

その結果、今日の国会においては以下のような指針が示され議論されております。『生活インフラや社会基盤を早急に再構築し、震災に強い地域社会を目指し実現する』『原子力に頼らず再生可能エネルギー利用を最大限に利用した社会を目指し実現する』『消費拡大一辺倒の社会から、必要に応じた消費する節約型の社会を目指し実現する』また、私たちが生業とする住宅建設関連業界に関しては、以下のような施策が議論されています。

『新築市場を重視した施策から、既存住宅を利用した市場を重視した施策へ』
『地域、地域の特性を活かした地域ブランドの確立と推進する施策へ』
『省エネ、創エネ、蓄エネを実現する住宅や、エネルギーを賢く使う住宅をも展望する施策へ』

このように本年2012年は、日本全体においても、私たち業界においてもまさに再生の元年とも言えるのではないのでしょうか。

しかし、私たち小泉グループは、このようにかつてない厳しい事業環境をチャンス

と捉え、お得意先の皆様とともに成長し続けることを目指し、少しでも皆様のお役に立てるよう、そして、皆様に頼られる企業を目指し日々鍛錬を重ね、努力してまいります。

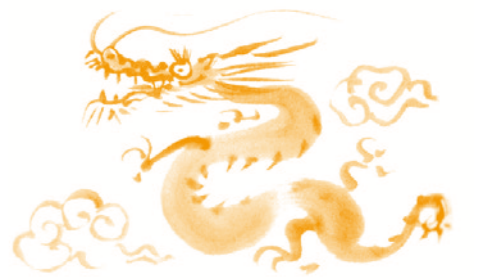
具体的には、創業の理念である『いつでも、どこでも、何でも揃う、愛される小泉』の旗印のもと、『お得意先の皆様が満足する品揃えの提供』、『お得意先の皆様が満足いく価格の提供』、『お得意先の皆様が満足いく在庫の提供』という、住宅設備機器商社としての原点であり存在意義である三つを徹底的に追及してまいります。

加えて、お得意先の皆様やメーカー各社とともに歩み成長してきた私たちの共有の特有の財産とも言える『いずみ会』や『いずみ27会』の仕組みや機能を十分に活かすつつ、『お得意先の皆様に役立つ有用かつタイムリーな情報の提供』、『お得意先の皆様に役立つ営業ノウハウや有用ツールの提供』、『お得意先の皆様に役立つブランドを活用した仕組みの提供』という住宅設備機器商社としての総合力を活かした三つの付加価値を、皆様の要望やニーズに十分にお応えできるようにひたむきに挑戦してまいります。

最後になりますが、どうかこの2012年が、お得意先やメーカー各社の皆様と、ご家族をはじめとした皆様にとりまして飛躍の年となり、皆様健康で健やかに過ごされることを祈念して、新年のご挨拶とさせていただきます。



株式会社 小泉
代表取締役社長
長坂 絃司



新年明けましておめでとうございます。
いずみ会員の皆様、メーカー各社の皆様、そして小泉グループの皆様にはお健やかに新年をお迎えのこととお喜び申し上げます。

昨年中はいずみ会並びにいずみ会連合会の行事運営にご支援とご協力を賜り、誠にありがとうございました。

振り返れば、2011年は、当初経済環境は多少上向くとのも兆しもありましたが、3月11日の誰かが想像もしていなかった東日本大震災及びそれに伴う原発事故により、日本経済にとつて大きな危機、転機を迎えた一年でありました。

また、私たちの建設業界においても、メーカーの被災、サプライチェーンの崩壊、また被災地への資材・機器の優先的供給等による完成工事の遅延、キャンセル等大きな影響を受けたことは皆様ご承知のとおりです。

現在、被災地域においては、徐々に復興は進んでおりますが、地域の再建は相当長期化する見込みとなっております。

このような中、いずみ会としても、小泉マーセールの売上金の一部という形で、被災地域、被災者への支援ができたことは大変うれしく感じております。

国土交通省から発表された2011年3月時点の建設業許可者数は、49万8千社であり、もつとも多かつた2000年より10万2千社の減少となっております。

公共工事の減少等により、建設業には厳しい時代が続いています。しかし、「風がなくなっても風を揚げるのが経営。今まではこの経営者でも風を揚げられた。これからは社長以下全員で切磋琢磨し、全力で走らないといけない。また、自分の会社が安全だと思ひ、経営者の心が緩んだ時に危険に陥る」と考えています。

「省エネ」・「創エネ」・「節電」等
昨年の大震災以降、急加速している環境変化を的確に捉え、また足元の仕事も重視しながら、私たちがいずみ会会員は、これからの健全な経営を続けていくよう最善の努力をしていきたいと思ひます。

最後に、本年もいずみ会会員の皆様、メーカー各社の皆様、そして小泉グループの皆様の益々のご発展を祈念してご挨拶いたします。



新年ご挨拶

急加速している 環境変化を的確に捉え 健全経営に最善の努力を

いずみ会連合会会長 富士冷暖株式会社

代表取締役社長 長田永年

いずみ会連合会

- | | |
|---------|----------|
| 郡山いずみ会 | 大宮いずみ会 |
| 仙台いずみ会 | 前橋いずみ会 |
| 会津いずみ会 | 狭山いずみ会 |
| 杉並いずみ会 | 小川いずみ会 |
| 練馬いずみ会 | 本庄いずみ会 |
| 世田谷いずみ会 | 秩父いずみ会 |
| 城南いずみ会 | 坂戸いずみ会 |
| 足立いずみ会 | 春日部いずみ会 |
| 城北いずみ会 | 久喜いずみ会 |
| 城東いずみ会 | 熊谷いずみ会 |
| プロスいずみ会 | 山梨いずみ会 |
| 小平いずみ会 | 諏訪いずみ会 |
| 八王子いずみ会 | 富士吉田いずみ会 |
| 調布いずみ会 | 佐久いずみ会 |
| 清瀬いずみ会 | 長野いずみ会 |
| 青梅いずみ会 | 上田いずみ会 |
| 立川いずみ会 | 神奈川いずみ会 |
| 町田いずみ会 | 横浜西いずみ会 |
| 茨城いずみ会 | 大船いずみ会 |
| 宇都宮いずみ会 | 川崎いずみ会 |
| 千葉いずみ会 | 旭いずみ会 |
| 勝田いずみ会 | 川崎南いずみ会 |
| 船橋いずみ会 | 港南いずみ会 |
| 柏いずみ会 | 相模いずみ会 |
| 木更津いずみ会 | 相模原いずみ会 |
| 成田いずみ会 | 相模原西いずみ会 |
| 流山いずみ会 | 相模原東いずみ会 |
| 高萩いずみ会 | 平塚いずみ会 |
| 古河いずみ会 | 沼津いずみ会 |
| 守谷いずみ会 | 富士いずみ会 |
| 埼玉いずみ会 | 藤枝いずみ会 |
| 太田いずみ会 | 清水いずみ会 |

新年ご挨拶

時代に見合った商品開発、 良い商材の提案で 三位一体となった新市場の掘り起こしを！



いずみ27会会長 前澤給装工業株式会社
代表取締役社長 尾崎武壽

新年明けましておめでとうございます。
小泉グループ各社様、いずみ会会員各社様にはご健勝にて、また新たな決意をもって新年をお迎えになられたことと存じます。

旧年中は格別のご高配を賜り、メーカー各社「いずみ27会」会員を代表し厚く御礼申し上げます。

昨年は3月11日に発生した東日本大震災という大きな打撃を受け、海外では欧州債務危機と米国財政問題に揺れた一年でした。日本の経済も、それまでの緩やかな経済活動の上昇による景気回復の中にあつた個人消費の持ち直しの動きも途切れてしまった感があります。

小泉グループ各社様はこのような厳し

い状況と環境の変化の中で、真にお客様が求める商材が何かを的確に捉え「お得意様、お客様を第一」とした経営理念に基づき積極的な営業を展開されております。

また着実に内部の統制を進め、統一された業務の遂行と連携を促し、企業としてのより一層の信用と信頼の確保、更にはあらゆる社会貢献活動や環境問題解決に積極的に取り組んでおられる姿勢には敬服する次第であります。

これに因應するべく27会賛助メーカー各社は時代に見合った商品開発、提案に一層の努力を続けてまいりますと同時に、小泉グループ各社様と共にお客様により良い商材をご案内し、三位一体となつて

新しい市場を掘り起こしながら共に発展の道を歩みたいと思ひます。

本年も小泉グループ各社様ともども一層のご支援とご愛顧を賜りますようお願い申し上げますと共に、いずみ会会員各社様にとりまして一層のご繁栄の年にありますよう、併せて皆様のご健勝、ご多幸を祈念申し上げます、新年のご挨拶とさせていただきます。



いずみ27会会員会社 (五十音順)

- 株式会社アカギ
- 株式会社ヴァンテック
- 荏原テクノサーブ株式会社
- 株式会社キッツ
- クリナップ株式会社
- 株式会社KVK
- 株式会社弘電社
- 株式会社コロナ
- 株式会社三栄水栓製作所
- JFE商事鋼管材株式会社
- JFEスチール株式会社
- JFE継手株式会社
- 信越ポリマー株式会社
- 積水化学工業株式会社
- ダイキン工業株式会社
- 大建工業株式会社
- タカラスタンダード株式会社
- 株式会社タブチ
- テラル株式会社
- 東芝キヤリア株式会社
- TOTO株式会社
- ニッコー株式会社
- 日本鑄鉄管株式会社
- 日本ローレル製造株式会社
- 株式会社ノーリツ
- 株式会社バロマ
- 前澤化成工業株式会社
- 前澤給装工業株式会社
- 株式会社リーノール
- レッキス工業株式会社



2011 年 小泉サマーセール いずみ会合同研修会

日程：2011年10月25日（火）～27日（木） 会場：鬼怒川温泉 あさやホテル／ホテル三日月

第45回サマーセールが終了いたしました。
 大変に厳しい経済環境の中でのサマーセールでしたが、
 各地区いずみ会をはじめとするお得意様各位、
 並びに仕入先メーカー各社、関係各社、皆様からのご支援、ご協力に深く感謝申し上げます。
 締めくりである『いずみ会合同研修会』も、多くの方々にご参加をいただき、
 大変有意義な時間となりましたことに、重ねて御礼申し上げます。

10月27日(土) ◎セレモニー／抽選会／花束贈呈



荏原テクノサーブ(株) 代表取締役社長 松村清一様

練馬いずみ会 会長 (株)上杉設備 代表取締役社長 上杉貴志様

花束贈呈



大宮いずみ会 会長 甲原管工業株 代表取締役 甲原重治様



郡山いずみ会 理事 三洋設備株 社長令夫人 熊田洋子様

抽選会特賞プレゼンター



狭山いずみ会 会長 (株)河手設備 取締役会長 河手正治様

10月25日(木) ◎セレモニー／抽選会／花束贈呈



積水化学工業(株) 代表取締役社長 根岸修史様

沼津いずみ会 会長 (株)レイタン 代表取締役 加来武男様

花束贈呈



相模台いずみ会 会長 (株)清水工業所 社長令夫人 清水洋子様



船橋いずみ会 会長 (株)サンエ設備 社長 出頭清忠様

抽選会特賞プレゼンター



相模西いずみ会 会長 (株)二宮設備工業所 代表取締役会長 鈴木新王様

◎川中美幸 特別公演



1980年「ふたり酒」が大ヒット。翌年には日本レコード大賞金賞を受賞し、NHK紅白歌合戦初出場。その後も「豊後水道」「二輪草」とヒット曲は続き、数々の受賞歴を重ね、2006年第57回NHK紅白歌合戦では紅組の大役を務める。2010年にはNHK朝の連続ドラマ「てっぺん」でレギュラー出演。大阪生まれの明るい性格と、いつも変わらぬ笑顔が、演歌界のスターからお茶の間の顔に。35周年を迎える川中美幸さん。テレビ出演はもとより、コンサート、ディナーショー、劇場公演と大活躍です!

◎木下博勝 講演会



女子プロレスラー、ジャガー横田さんのご主人としても知られる木下さん。消化器外科を専門に、医師、大学教授、タレント活動と、幅広く活躍されています。また、多忙な毎日にあっても毎朝5時半に起床し、夕方7時まで仕事をこなしてテレビ収録に臨むなど、規則正しい生活を続けていることでも知られています。

◎工場見学会

今回の工場見学会は、5社にご協力いただきました。日頃の業務における身近な製品を生み出している工場の見学会は、参加された方々にとって興味深い体験のようで、案内役の工場の方に熱心に質問する姿も見られました。



(株)LIXIL (INAX) 筑波工場



前澤化成工業(株) 熊谷第二工場



(株)LIXIL (サンウェーブ工業) 深谷製作所

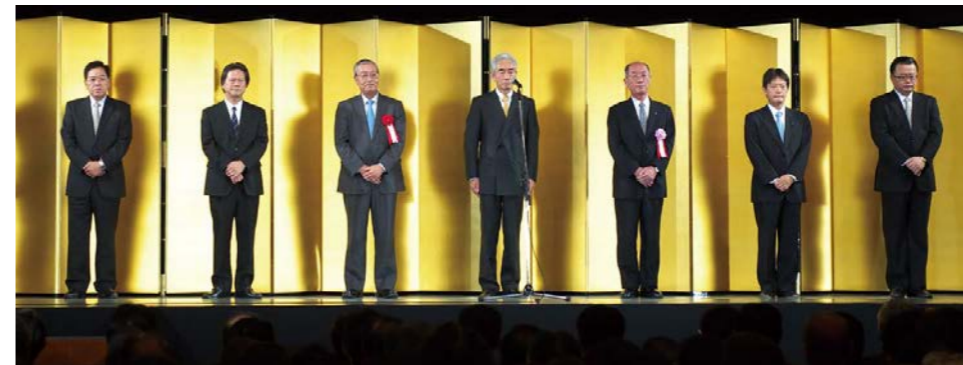


ニッコー(株) 埼玉工場



東部大建工業(株) 会津工場

10月26日(水) ◎セレモニー／抽選会／花束贈呈



TOTO(株) 代表取締役社長執行役員 張本邦雄様

町田いずみ会 会長 (株)松田設備 代表取締役 松田英行様

花束贈呈



港南いずみ会 会長 (株)金子工業所 社長令夫人 金子三枝子様



上田いずみ会 会長 (株)西部住設 社長令夫人 宮本みき子様

抽選会特賞プレゼンター



横浜西いずみ会 会長 (有)斉藤水道工業 代表取締役 斉藤博様

二次会／ステージ



B COURSE
6 日間の旅

海外ご優待旅行
神々が宿る神秘の楽園
バリ島

南国リゾートを満喫しつつ、美術館や寺院見学などの伝統にもふれる旅

第1班：平成23年11月11日(金)～13日(日)
第2班：平成23年11月12日(土)～14日(月)



A COURSE
9 日間の旅

海外ご優待旅行
世界遺産を訪ねる
南イタリア

ローマ、ナポリ、ポンペイ、アマルフィなど、大いなる歴史、文化、世界遺産にふれる旅

第1班：平成23年11月3日(木)～11日(金)
第2班：平成23年11月10日(木)～18日(金)



C COURSE
3 日間の旅

海外ご優待旅行
再発見の魅力にふれる
ソウル

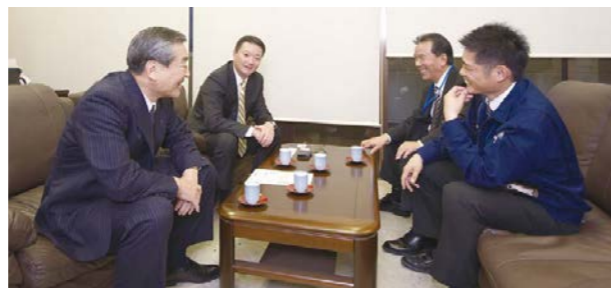
グルメ、ショッピング、観光など、改めて韓国の魅力にふれる旅

第1班：平成23年11月4日(金)～9日(水)
第2班：平成23年11月10日(木)～15日(火)





▲元気良く、礼儀正しくが基本姿勢



▲岸社長（左奥）を囲んで小泉北関東の五味社長（左手前）、太田営業所の三友所長（右奥）、営業担当の唐澤係長（右手前）とともに

株式会社 トーカイ

群馬県太田市下浜田町1-1-7

空調・給排水衛生設備の施工会社として、住宅から工場や病院などの大規模施設を手掛けるトーカイ。技術力だけでなく、高い提案力が信頼を集め、大手メーカーとの直接取引も行っています。小泉北関東の五味社長、太田営業所の三友所長、唐沢係長とともに伺いました。

技術力、提案力を強化し、コンサルティング能力を高め、付加価値の高いサービスを提供します



報・連・相の徹底で 大手顧客の信頼を獲得する

群馬県太田市を拠点に、給排水衛生設備、空調設備、消火設備などの施工を手掛けているトーカイ。取引先の約5割が工場や学校、ビルなどの大規模施設というのが特徴です。ゼネコンやハウスメーカーからの受注や独自で開拓した取引先からの直接取引も多いので、高い提案力が求められていると岸社長は言います。「約30年前、現在の会長がこの会社を設立した当時は、個人や工務店に住宅機器を販売する商社的な機能が中心でした。その後、地元の工事にゼネコンやハウスメーカーが参入するようになり、設備工事の需要が大きくなっていきました。そこで当社も施工分野に進出し、販売だけではなく、技術の会社として業績を伸ばしていくことになりました。4年前よりメンテナンス業にも進出し、トーカイト



株式会社トーカイ 代表取締役社長 岸 久男氏

クノを設立して、住宅、工場、学校等のメンテナンスを実践しております」

かつて実業団の野球選手だったという岸社長が同社に入社したのは今から約20年前。平成20年に代表取締役社長に就任してからは、営業部門を拡充するとともに、社員のコミュニケーション能力強化に努めてきたそうです。

「体育系出身ですから、元気良く、礼儀正しくが社員教育の基本。また、報・連・相を徹底させ、お客様のクレームは2日以内に解決することを義務付けています」

同社が、ここ数年の厳しい経済環境下でも順調に収益を伸ばしているのは、そうした社内教育も背景にあるようです。

施工のプロとして提案力を強化し 付加価値の高いサービスを実現

商社から事業をスタートし、設備工事会社として発展してきたトーカイ。しかし、市況は決して楽観視できるものではありませんが、市場のニーズを敏感にキャッチし積極的に事業を展開すれば、チャンスは必ず巡ると言う岸社長。「この先、新築着工が少なくなるのは避けられません。しかし、そうなれば、古い住宅をリフォームしようとか、設備を新しいものに変えて節電しようとかいったニーズは必ず出てきます。しかし、お客様にそうした決断をさせていただくためには、私たちが提案していかなくてはなりません。そのために小泉さんの『エコサク』などを活用して、積極的な営業活動を展開しています。昨今は太陽光発電に興味を持たれるお客様が増え、当社でもかなりの件数を施工させていただきました」。

環境重視の経営をテーマに、ESCO事業に力を注いでいこうとしているトーカイ。今後、ますますの発展が期待されています。

ESCO事業に取り組み 新しいニーズを発掘したい

長引く不況の中、住宅設備施工業界の直接受注も多い同社。そうした工事では、施工のプロとしての立場から、お客様への提案も重視されます。経費削減のためには、どのような設備を選べばいいのか。施設をどのように運用すれば、コストを抑えることができるのか。工事の技術力だけに終わらない、コンサルティング能力も、これからの施工会社に求められる大切な役割になってきているようです。



(株)小泉北関東 太田営業所

係長 唐沢宏尚

岸社長からは、ビジネスのお付き合いだけでなく、人間としても多くを学ばせていただいています。今後のESCO事業への取り組みも、最大限のバックアップをさせていただきます。よろしくお願いいたします。

※ESCO事業：Energy Service Company事業の略。顧客の水道光熱費等の経費削減を行い、削減実績から対価を得るビジネス形態のこと。

地域密着の事業に 新たな可能性を

(株)小泉北関東

〒350-1105 埼玉県川越市今成2-41-1
TEL:049(224)4611 FAX:049(224)5619

埼玉県川越市に本社を置き、埼玉に13、群馬に2ヶ所の営業所を展開する小泉北関東。創業45年という長い歴史の中、安定して成長を続けてきました。今後はエコ関連を中心としたリフォームに注力したい、という五味社長にお話を伺いました。



(株)小泉北関東 代表取締役
五味和明

お客様との長い信頼関係をもとに 住設、建材部門の拡充を目指す

「小泉北関東は創業45年という小泉グループの中でも長い歴史を持つ企業です。地元のお客様との深い信頼関係をもとに、管材を中心とした市場を形成してきました。私たちが何よりも大切にしているのは、機動力の高さ。施工の現場では、部品一つ足りなくても作業がストップしてしまいます。お客様が困りのとき、電話一本で、どんな小さな部品もすぐにお届けする。そんな努力の積み重ねが、信頼につながっているのだと思います」

そう語るのは平成13年から小泉北関東の代表取締役を務める五味社長。就任直後から管材中心だった営業品目を住宅設備や建材に拡大すべく、積極的な営業展開を図ってきました。

「他のエリアと同様、新築の着工件数が減っているのは事実です。しかし、その分、今の住宅をリフォームして、長く住み続けたいと考えているエンドユーザーが増えているのも事実。しかし、多くのユーザーは、どこに頼めば安心してリフォームできるのか分かりません。古くから付き合いのある水道工事店や工務店が、リフォームもやっていますよ」とお声掛けすれば、安心感から受注に結びつくと思います」

リフォーム分野の拡充のため、小泉北関東では既存取引先へのリフォーム工事への進出を積極的に提案。勉強会などを通じたサポートにも力を注いでいます。

LED電球一個の提案が リフォーム工事につながる

「お客様に対するサポートの中で、私たちが特に力を入れているのが、エコサクの使用方法をマスターしていただくことです。昨今、多くのエンドユーザーが省エネや節電に興味を持ち始めていますが、導入の初期費用の高さに躊躇しているケースが少なくありません。しかし、エコサクを使うと、メリットの大きな投資だということを理解していただきやすくなります」

かつてはリフォーム工事への進出にあまり積極的ではなかったお客様も、現在は強い関心を持つようになってきた、と言う五味社長。そのきっかけともなるエコサクの存在は、多くのお客様にとって大きな効果をもたらすはずと考えています。

「最初はエアコンでも、それこそLED電球一個でも構わない。設備を新しくすることでどれだけ電気代が抑えられるかをエンドユーザーに実感してもらえれば、いずれは大規模なリフォームにもつながります。今、私たちが大切にしなければならぬのは、たとえ小さな商品でも、積極的に提案し続けることだと考えています」

小泉北関東では、社員の教育にも力を注ぎ、幅広く商材を熟知した社員を育成すること、お客様への提案力やサポート力をさらに強化していこうとしています。



所長 三友保男

若手が活躍する明るい営業所です。お客様に頼られる存在になることを目指したいですね。

(株)小泉北関東

太田営業所

〒373-0818
群馬県太田市小舞木町250
TEL:0276(45)4134
FAX:0276(45)4140

太田営業所は前橋営業所と共に2拠点で群馬県全域をカバーしています。地域密着型の営業により、お客様との長年の信頼関係を築き上げてきました。現在、ニーズの高まりが期待できるエコ関連の商材を拡充するためにさまざまな活動をしています。

お客様に繁栄していただくことが 私たちの使命です

「小泉北関東は、私たち太田営業所と前橋営業所の2拠点で群馬県全域をカバーしています。利根川でエリアを区切っているのですが、とにかく担当地域が広いのが太田営業所の特徴。近隣に富士重工の工場があるため、施設関連の施工を手掛けるお客様や、工場に勤務される方のお住いに関わるニーズも多い営業所です」と語る三友所長。設立から43年と歴史の長い営業所だけに、取引先には親子二代にわたるお付き合いをしているお客様も少なくありません。地域密着型の営業展開で、お客様との信頼関係を保ち続けていくことに力を注いでいるそうです。

「エコサクの操作説明の他、メーカーに新商品の勉強会を開催してもらったりなど、お客様に対する研修の機会は、できる限り設けるようにしています。また地域のいずみ会参加企業74社の皆様とは、ゴルフ大会やボウリング大会を開催するなど、非常に親しくさせて頂いていただいております。お客様に繁盛していただいでこそ、私たちの存在価値があるという思いです」

全国で新築着工件数が減少傾向にある中、太田営業所が力を注いでいるのは、リフォーム分野への積極的な進出。リフォーム工事に活路を見出したいから商材のことを教えてほしい、というお客様も増えていると言います。そうした要望に応えるためにも、太田営業所では年間約6回の取引先向け勉強会を実施。リフォーム事業への参入をサポートしています。

お客様へ積極的に情報発信し 共に発展することが大切

「太田営業所の特徴の一つに、営業所を訪れて、商品を購入されるお客様が多いことが挙げられます。嬉しいことに、社員の笑顔を見て、雑談していかれることを楽しみにされているようです。そのため店頭の在庫は常に欠かすことができません。また、昼間は営業の社員が出払っているため、お客様のお相手をするのは事務担当の社員。商品のご相談に乗れるよう、事務社員もしっかりとした知識を持つよう、教育には力を注いでいます」

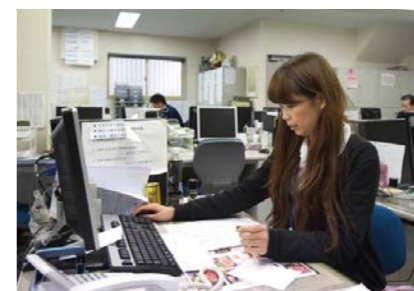
現在、太田営業所では週一回の社内勉強会を実施。各メーカーの新製品など商品知識の充実化を図っています。特に震災後は太陽光発電システムやエコキュートなど、これまで動きの少なかった商品への注目度が高まっており、お客様からの問い合わせも急増しています。

「太田営業所の担当エリアは、マンションよりも戸建ての多い地域。そのため太陽光発電システムも、エコキュートもエンドユーザー個人の判断で導入されるケースが少なくありません。そうした意味では、ESCO関連の商材を拡販できる力を持ったエリアです。しかし、お客様のほとんどは、これまでにそうした商材を扱ったことがありません。社員はもちろん、お客様にも情報提供していくことが、大切だと考えています」

地域密着型の営業で、お客様と共に発展し続けて行きたい、と三友所長は豊富を語ります。



▲若手スタッフが多く活気あふれる所内



▲顧客の対応は迅速かつきめ細やかに



▲配送する商品をチェックする

戸建住宅用 個別配管システム

WATER SUPPLY SYSTEM

住まいに合わせたフレキシブルな配管システムをご提案

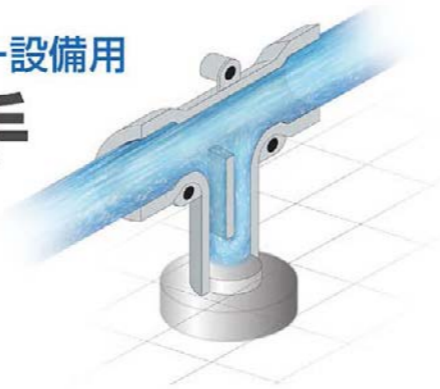
快適で環境にやさしい屋内給水用製品の開発をはじめ、各家庭に最適な配管を設計し、必要な部材をあらかじめセット(パック化)した「個別セット」商品としてお届けしています。



特許出願中 意匠登録済 第三者認証品

特定施設水道連結型スプリンクラー設備用 停滞水防止継手

あらゆる施工条件(5つのパターン)に対応!
業界最小の圧力損失水頭値!
スプリンクラーヘッド取付時の共回り防止!



株式会社KVK

設立年:1949年1月
代表者:末松正幸
資本金:28億3,142万円
従業員数:1,068名
事業内容:水栓金具、継手、排水金具、ロータンク金具、水栓部品の製造・販売

1939年の創業。「もっと使いやすい、もっと心地いい」水まわり商品を通して、環境にやさしい、快適な水まわり空間を提案し、人々の生活を豊かにする」を基本理念として、現在、岐阜県内の3工場を展開している。1989年からは中国・大連でも単水栓の製造をスタート。工場のうち富加工場では物流拠点としての役割も果たしている。鋳造から機械加工、研磨、めっき、組立など、全ての工程を一貫して自社で行うメーカーとして業界をリードする企業である。

銅合金の材質について試行錯誤を繰り返して、その特性に関する膨大なノウハウを獲得し、水栓金具の製造の難しさは、水による腐蝕を考慮しなければならぬ点にあります。使われる素材は、金属の中でも水への耐食性が高い銅合金が中心になります。取締役研究開発本部長の長屋修道氏は、「水質は国によって異なるため、外国製品を日本に持ち込んでもすぐに腐食してしまったり、水漏れ事故につながるケースが少なくありません。いかに水の腐食に耐える製品を作るか。当社では日本の軟水に適した銅合金の材質について試行錯誤を繰り返して、その特性に関する膨大なノウハウを獲得し、



▲株式会社KVK 代表取締役社長 末松正幸氏

ん。だからこそ信頼性の高い製品づくりが重要。技術力では他社の追随を許さないという自負があります」

試行錯誤を重ねて蓄積したノウハウを活かして エコロジー製品を開発中

「節湯型機器には流量を絞りながらも、使い心地の良さを確保することが求められます。湯水が流れる部分の構造を変更したり、吐水口の先端で空気を混合させるなどして水の出方を工夫しています。それを実現するのが各パーツの成型技術。ハイレベルな金型成型技術がものを言いますね」

家庭用製品のほかにも 防災用やパブリック用などの新しい分野にも進出

KVKではこれまで家庭用製品を中心に事業を展開してきましたが、業容拡大のために、新しい分野にも果敢にチャレンジを



▲株式会社KVK 取締役研究開発本部長 長屋修道氏



開発から製造までをトータルに行う 専門メーカーこそその品質で お客様にメリットのある製品を提供

水栓金具専門メーカーとしてトップシェアを誇る株式会社KVK。快適な水まわり空間を創造する業界のリーディングカンパニーとして エコロジー製品や新分野の製品開発にチャレンジを続けています。



▲岐阜県加茂郡にある株式会社KVK 富加工場

開発から製造まで一貫して高い品質を実現していることがトップシェアの理由

「当社をひとりで表わせば、床から床下まで、家一軒まるごと水まわりをプロデュースする会社」ということになりました。1939年2月の創業以来70数年間にわたり、私たちは水栓金具専門メーカーとして製品作りに取り組みできました。シングルレバー式水栓やサーモスタット式水栓を中心に、現在シェアは34%ほど。中でも浴室関係では40%近くを占めています」

そう語るのは代表取締役社長の末松正幸氏。KVKが圧倒的な強さを誇る理由の一つが、製品の開発から製造までを一貫して行っていることにあります。それによって高品質と低価格を兼ね備えることが可能だと末松社長。

「マンションなどで水漏れ事故が発生すれば、お住まいの方だけではなく建設会社や小売店にまで多大な迷惑を及ぼす可能性があります。また銅合金の鋳造や機械加工技術に関しても、水の圧力に耐え得る高精度の製品を作るためにハイレベルな技術を蓄積。当社ではこれらのテーマに継続して取り組みながら製品開発を続けています」

この卓越した技術力をバックボーンに、KVKでは省資源に貢献できる製品の開発に挑戦しています。キーワードは「節湯(せつゆ)」です。住宅のエネルギー消費量で大きな割合を占めるのが給湯設備。無駄な湯水を省く節湯型の機器としてサーモスタット式水栓、シングルレバー式水栓、定流量止水付水栓などの多彩なエコロジー製品を供給しています。

小泉&KVK 『コラボ企画』ラインアップ

シャワー引出しシングル



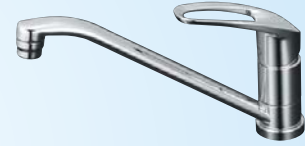
KM5021TKO
KM5021ZTKO

浄水器内蔵シングル



KM871KO

台付シングル



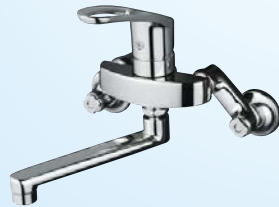
KM5011TKO
KM5011ZTKO

壁付サーモ



KF800TKO
KF800WTKO

壁付シングル



KM5000TKO
KM5000ZTKO

洗濯機用



K115CPKO

シャワーホースセット



PZ970L2KO

続けています。防災面では、老人ホームなどの中小規模施設向けに開発した、スプリングラー用の停滞水防止継手があります。これは通常の水道管から配管を引けるので工事費用削減につながります。圧力損失が少なく、施工時の共回りを防止しているのも特長だと末松社長は言います。

「昨年10月にはこれまで実績がなかったパブリック用の自閉式水栓の分野にも新たに進出しました。他社との差別化のために利用者が使いやすいようにシャワーヘッドの取り付け位置を工夫。使用時にホースが邪魔になりません。流量調整も可能なのでコスト削減にも貢献できます。パブリック用は不特定多数の人が頻繁に使用するために、どれだけ耐久性を高めても破損するケースが想定されます。そこで修繕も簡単に行える様に、作動と止水のカートリッジを2ピース構造としました。開発にあたっては、ホテルやゴルフ場などでモニタリングテストを実施して改良を重ねました。設計者以外のユーザーからの意見も大切にしています。客観的にものを見て意見を活かしているのが、当社の物づくりの特徴ですね」



▲富加工場の生産ライン

**品質はカタログ商品と同じ
小泉とのコラボ製品により
お客様にメリットを提供**

KVKでは小泉とのコラボ製品として、小泉のオリジナル商品も発売しています。当初はサーモシャワー水栓、壁付シングル水栓、台付シングル水栓の3品目でスタート。これが評判となり、品目を拡大し現在では浄水器内蔵シングル、洗濯機用、シャワー引出しシングル、シャワーホースセットを加え11品目を展開中です。

「生産面では初回ロットを決めて、納期も一定の期間をいただいています。それによって工場の稼働が平準化されるために、コストダウンが可能。価格面でもメリットが出ています。品番は異なりますが規格や品質はカタログ商品と同じ。お客様にとってメリットがある商品ではないでしょうか。小泉様の営業の方々も、自社ブランドとして力を入れて販売していただいていると聞きます。今後、定番化して、お客様にもメリットのある製品づくりに取り組んでいきたいですね」



▲株式会社KVKではLED照明の導入で節電をしている



望月所長の自宅の屋根に取り付けられたモジュール



太陽光発電パネルを屋根に搭載した愛車のプリウス

一般住宅にも広がる太陽光発電
導入後の感想を伺いました！

太陽光発電システムは、近年、一般住宅にも普及してきました。今回は、自宅にシステムを導入した（株）小泉中部、甲府西営業所の望月所長にお聞きしました。



株式会社小泉中部
甲府西営業所 所長
望月勝彦

請求予定金額	7,527円	購入予定金額	21,552円
請求予定金額	9,118円	購入予定金額	25,008円

2011年7月8日の
買電・売電の状況

「未来を生きていく子どもたちのためにも、もっといい環境をつくっていきたいですね。仕事を通じて、自然エネルギーの良さ、エネルギーを創造していくことをもっと周りの人にも伝えていきたいと考えています」

2012年以降は余剰電力買取価格が下がります。導入を検討されているエンドユーザー様には早めの提案をお勧めします。

「国や企業だけでなく、個人でももっと環境に貢献できることはないかと以前から考えていました」と語る望月所長は、2010年3月、自宅に5kWの太陽光発電システムを導入しました。

「住宅用太陽光発電には以前から興味を持っていました。自宅で使う電気を自宅でつくることで、発電に消費される資源を少しでも減らすことができる、という発想に強く惹かれていたからです。また会社の後押しもあり、設置に踏み切りました」

導入後の光熱費は、設置費用のローンは別にして、1年間で見るとプラスマイナスゼロに近いとのこと。

「自宅で発電しているからといって、その分電気を使ってしまったら、効果は得られないと思います。導入後に大きく変わったことは、家族全員の節電に対する意識が変わったことです。みんなが操作パネルの数字を見ることで、今日はこんなに使ってしまったので、明日は節約しようとか、普段の節電意識がより強くなったと思います」

望月所長は、自家用車のプリウスも太陽光発電パネルを屋根に搭載したオプション仕様にしていきます。

「未来を生きていく子どもたちのためにも、もっといい環境をつくってきたいですね。仕事を通じて、自然エネルギーの良さ、エネルギーを創造していくことをもっと周りの人にも伝えていきたいと考えています」

各種ツールの開発、作成で支援

皆様の満足がいく品揃え



営業所の基本在庫が充実するよう支援し、常に市場動向を見て新しい商材を準備してまいります。

LEDシーリングライトチラシ



LED照明機器を選定すると60%の節電になるという内容と7つの訴求ポイントをあげてチラシを作成しております。エンドユーザーへのご提案にご活用ください。

エコサクにLEDシーリングライトを追加

エコ・シミュレーションシステム「エコサク」にLED機器をプラスしました。LED照明機器を選定すると60%の節電になるというご提案で、電気代の変化等を明確に解説しています。エンドユーザー様によりご提案しやすくしております。

品名	数量	単価	金額	備考
1 エアコン	110	0	0	
2 LEDシーリングライト	6	0	0	選択
3 太陽光発電システム	6470	0	0	
4 トイレ	105	0	0	選択
5 太陽光発電モニター	108	0	0	選択
6 その他	45	0	0	選択

電材のカタログをぜひご活用ください！



▲電材カタログ

皆様が使いやすいカタログを作成しました。お手元に置いて、ぜひお見積等にご活用ください。

内容

- ①当社電材の基本在庫を掲載
- ②施設系材料掲載
- ③約2,700アイテムの掲載
- ④当社の子会社・営業所住所一覧

ぜひお近くの小泉営業所へお問い合わせください。



▲電材推進室メンバー

電材推進室には現在7名の社員が在籍しており、小泉グループ各拠点に対して営業所の在庫設置・販売推進に取り組んでいます。加えて、お客様に満足していただける品揃えと提供価格を実現するため、メーカー交渉をはじめ市場分析なども行っています。また、社員との同行営業や勉強会などを通じ、営業ノウハウ・商品知識を備えた、お客様に満足していただける営業社員の育成に取り組んでいます。各営業所へのリクエスト、ご注文をお待ちしております。

スムーズな電材供給をバックアップ。
電材推進室が各営業所を支援しています。

電材推進室には電材に関する広範で深い知識を持つ専門家を配置し、グループ各社営業所の電材供給をサポート。各営業所を通じて皆様のお役にたてるように活動しています。

あしたを、ちがう「まいにち」に。

TOTO

TOTO株式会社 代表取締役社長執行役員 張本 邦雄

本社 〒802-8601 北九州市小倉北区中島2-1-1
http://www.toto.co.jp/



平成 24 年 元 旦

謹賀新年



TOSHIBA
Carrier



取締役社長
井上 章

東芝キヤリア株式会社
〒108-8580 東京都港区高輪3丁目23番17号 品川センタービル
TEL (03) 6409-2780 FAX (03) 5447-8101
E-mail: akira3.inoue@toshiba.co.jp
http://www.toshiba-carrier.co.jp

NORITZ

http://www.noritz.co.jp

代表取締役社長
國井 総一郎



株式会社 ノーリツ
神戸市中央区江戸町 93 栄光ビル 9F 〒650-0038
Tel: 078-391-3361 Fax: 078-332-6247



代表取締役社長
澤木 良次

大建工業株式会社

〒530-8210 大阪市北区堂島1-6-20 堂島アパルナ
TEL06 (6452) 6300
〒101-8950 東京都千代田外神田3-12-8 住友不動産秋葉原ビル
TEL03 (6271) 7800



JFE スチール 株式会社

代表取締役副社長
矢島 勉

東京都千代田区内幸町2丁目2番3号
日比谷国際ビル 〒100-0011
TEL(03)3597-3009 FAX(03)3597-3058



代表取締役社長

松村 清一



荏原テクノサーブ株式会社

〒144-8677 東京都大田区羽田5-1-13
電話 (03)3743-4635
FAX (03)3743-2324
E-mail: kiyokazumatsumura@et.ebara.com
U R L: http://www.et.ebara.com/

前澤化成工業株式会社

代表取締役社長 池嶋 勝治

〒103-0023 東京都中央区日本橋本町2-7-1 NOF日本橋本町ビル
電話番号 03-5962-0711 FAX番号 03-5695-0161

タカラホーローシステムキッチン

タカラスタンダード株式会社

代表取締役社長 渡辺 岳夫

本社 大阪市城東区鴨野東1丁目2番1号 電話06(6982)1531(代)
東京支社 東京都新宿区西新宿6丁目12番13号 電話03(5938)1231(代)



JFE 継手株式会社

代表取締役社長
安岡 秀憲

本社 大阪府岸和田市田治米町153-1 〒596-8585
TEL(072)445-0285 FAX(072)445-0291
東京 東京都台東区蔵前2丁目17番4号 〒111-0051
J F E 蔵前ビル6F
TEL(03)5823-1651 FAX(03)5823-1653
E-mail:yasuoka@jfe-pf.co.jp URL:http://www.jfe-pf.co.jp
再生紙

KITZ

http://www.kitz.co.jp

代表取締役社長

堀田 康之
Yasuyuki Hotta



株式会社 キッツ

本社 〒261-8577 千葉県美浜区中浜 1-10-1 (鷹見橋) 10
TEL 043-299-0120 FAX 043-299-1724

前澤給装工業株式会社

代表取締役社長

尾崎 武壽



〒152-0004 東京都目黒区鷹番2丁目14番15号
TEL 03-3711-6337 FAX 03-3760-4779



株式会社 タブチ

代表取締役社長 田淵 宏政

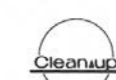
本社・工場 大阪市平野区鳳破南2丁目1番56号 電話 大阪06(6708)0150(代)
東京支店 東京都品川区南品川2丁目1番5号 電話 東京03(3458)2311(代)
支店 札幌・仙台・北関東・東関東・西関東・静岡・名古屋・金沢
関西ブロック・広島・福岡・南九州・沖縄

ShinEtsu

信越ポリマー株式会社

代表取締役社長 赤澤 宏

〒103-0023 東京都中央区日本橋本町4-3-5 信越ビル
TEL (03)3279-1712 FAX (03)3248-2529
http://www.shinpoly.co.jp



住まいの夢を創る

クイック7

クイック7株式会社

代表取締役社長 井上 強一

本社 東京都荒川区西日暮里 6-22-22
電話 03(3894)4771(代)

LIXIL

Link to Good Living

株式会社LIXIL

営業カンパニー社長

取締役
上席副社長執行役員 大竹 俊夫

〒100-6007 東京都千代田区霞が関3丁目2番5号
霞が関ビルディング7階
TEL 03 (6273) 3720 FAX 03 (6273) 3802

代表取締役社長

菅田 博文
sugata01@teral.co.jp

テラル株式会社

本社 広島県福山市御幸町新築230 〒720-0003
TEL 084-955-1111 FAX 084-955-5777
東京支社 東京都文京区湯島2丁目3-27
テラルビル 112-0004
TEL 03-3818-7700 FAX 03-3818-6790
www.teral.net

TERAL

SEKISUI

代表取締役社長

根岸 修史

積水化学工業株式会社

〒105-8460 東京都港区虎ノ門2-3-17(虎ノ門2丁目タワー)
TEL 03(6552)1051 FAX 03(552)10513

KVK

代表取締役社長

末松 正幸

株式会社 KVK

本社工場 岐阜市東野306番地 〒501-1195
TEL 058-293-0206 FAX 058-234-4117

JASDAQ
証券コード：6484

REX ワーキングアメニティー創造企業

レックス工業株式会社

代表取締役社長 宮川 純一

本社 大阪市中央区西心斎橋 1-4-5 電話 06(6245)3158
東京支店 東京都豊島区東池袋 3-13-8 電話 03(3980)5341(代)

代表取締役社長

吉田 誠
Yoshida Makoto
E-mail: m.yoshida@nikko-company.co.jp

ニッコー株式会社

石川県白山市相木町383 〒924-8686
TEL 076-276-2121(代表) FAX 076-276-3309
東京都中央区日本橋小伝馬町14-4
ランティック第3日本橋ビル9F 〒103-0001
TEL 03-3662-4365 FAX 03-5644-7245
http://www.nikko-company.co.jp

NIKKO

SINCE 1908



ダイキン工業株式会社

代表取締役社長兼COO 十河 政則

本社 〒590-8923
大阪市北区中崎西2丁目4番12号 梅田センタービル TEL 06-6375-4312
東京支社 〒108-0075
東京都港区港南2丁目18番1号 丸の内イーストビル TEL 03-6716-0111

CORONA

チャレンジ For You
感謝と
感動

代表取締役社長

内田 力



コロナ エコキュート

株式会社 コロナ

新潟県三条市東新保7番7号 〒955-8510
TEL 0256-32-2111(大代) FAX 0256-35-6892
ホームページ http://www.corona.co.jp/



プレゼント&インフォメーション

快適で心地よい、健康的な暮らしにおすすめのグッズ紹介!

プレゼント 01 アロマの香りが心地よい眠りへと誘う「ティフラ」

コードレス&電池式の芳香アイテムです。火を使わず安全でしかも静音設計、使いやすいタイマー付。専用の香りビーズを入れてスイッチをオンにするとアロマの香りが部屋中に広がります。

お問い合わせ / 日本デオドル株式会社
TEL.03-3369-1471
価格 / 本体6,090円(税込)
香りビーズ1,050円(5g、税込)
サイズ / 直径100×高さ120mm

※香りビーズは季節に合わせて発売。冬の香りは、「もみの木」「ラビローズ」「ユーカリッシュ」で、おすすめはかぜ予防に効果的な「ユーカリッシュ」です。



1名様に
プレゼント
※香りビーズ付

プレゼント 02 身も心もぼかぼかに「にゃんともあったか湯たんぽ」

可愛い猫型湯たんぽ。猫のお腹にある湯たんぽにお湯を入れて布団に入れて寝れば、約6時間体をやさしく温めてくれます。ふさふさの毛並みと可愛い寝顔が、まるで本物の猫といっしょに寝ているような感覚にしてくれます。

お問い合わせ / 株式会社ドリーム
TEL.0120-559-553
価格 / 6,980円(税込)
サイズ / 幅20×高さ12×全長50cm



1名様に
プレゼント

プレゼント 03 膝のトラブルを予防してくれる「アサヒメディカルウォーク SF」

ウォーキングによる膝の負担を軽減してくれるシューズです。踵の着地時の衝撃をゴムの弾力で吸収し、さらにその衝撃を踵部に搭載されたスクリュウの回転力で分散。また、踏み込む際、つま先がやや外へと回旋し膝関節の動きをコントロール、安定感のある歩行へと導いてくれます。

お問い合わせ / 株式会社アサヒコーポレーション
TEL.0120-48-1192 価格 / 14,490円(税込)
サイズ / 22.0、22.5、23.0、23.5、24.0、24.5、25.0cm

※応募の際はサイズを明記ください。
※色はブラウン、ブラック、ゴールドの3色になります。



1名様に
プレゼント
※色はブラウン

プレゼント 04 ひと目でインフルエンザの危険度がわかる「デジタル季節性インフルエンザ予防温湿度計 TT-549」

季節性インフルエンザの予防に役立つデジタル温湿度計。インフルエンザの流行と密接に関係している絶対湿度(体積1立方メートル中に含まれる水蒸気の量)を計算し、感染予防の目安を「ほぼ安全」「注意」「警戒」の3段階で表示。警戒時にはアラームでも知らせてくれます。

お問い合わせ / 株式会社タニタ
TEL.0570-099-655 価格 / 3,675円(税込)
サイズ / 幅127×奥行き48×高さ116mm



1名様に
プレゼント

プレゼント応募方法

株式会社小泉のホームページのトップページの右側にあるバナーをクリックしてください。または下記の用紙に記入し、FAXにてご応募ください。応募開始日は2012年1月16日(月)からになります。

株式会社小泉ホームページまたはFAXにてご応募ください。

<http://www.koizumig.co.jp/>
FAX.03-3393-2522

応募の締切は
2012年2月24日(金)

「読者プレゼント」よりご応募ください。

★プレゼントの当選者の発表は、賞品の発送をもって代えさせていただきます。

★ご応募くださった読者の個人情報(氏名・住所・電話番号など)は、プレゼント当選時の発送のみに利用させていただきます。皆様からお預かりした個人情報は、編集部が責任を持って管理いたします。



キリトリ線

フリガナ		<input type="checkbox"/> 男 <input type="checkbox"/> 女	フリガナ	
氏名			会社名	
電話番号	— — — — —	FAX番号	— — — — —	
郵便番号	— — — — —	フリガナ		
住所	都・道・府・県		区・群市	
希望商品番号		希望商品名		サイズ

Trend News

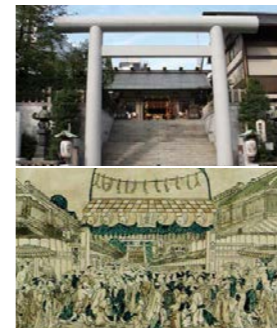
2012年、新春詣では元気・健康祈願

平安時代に創建された、東京を代表するお社

東京都「芝大神宮」

2005年にご鎮座一千年を迎えた、東京十社のひとつに数えられるお社です。伊勢神宮の御祭神「天照大御神(内宮)」「豊受大神(外宮)」の二柱を主祭神としてお祀りし、江戸時代は徳川幕府の保護のもと関東一円の庶民信仰を集めて「関東のお伊勢さま」として崇敬されました。当時の賑わいは、歌川広重の錦絵からも窺うことができます。

■Tel.03-3431-4802
<http://www.shibadaijingu.com/>



だるま市で賑わう、縁起だるま発祥の寺

群馬県「少林山達磨寺」

禅宗の始祖「達磨大師」の教えを受け継ぐ少林山達磨寺は、同時に「縁起だるま」の発祥寺として有名です。まゆ毛は鶴、口ひげは亀が向かい合った縁起のよいお顔立ちが特長の縁起だるま。毎年、正月七草の「少林山七草大祭だるま市」には約300軒の露店が軒を連ね、県内外から数十万人以上の参詣者が訪れます。

■Tel.027-322-8800
<http://www.daruma.or.jp/>



天狗伝説の残る、関東屈指の霊場

神奈川県「大雄山最乗寺」

開創六百余年、全国に4千余りの門流をもつ大雄山最乗寺は天狗伝説でも知られるお寺です。境内には多くの天狗像がまつられ、天狗にまつわる重さ千貫(3.8トン)もの「世界一大きな和合下駄」が奉納されています。また、ふもとの仁王門から続く約3kmの参道は「天狗の小径」と呼ばれ、県の天然記念物に指定された杉並木が美しい名道です。

■Tel.0465-74-3121
<http://www.daiyuuzan.or.jp/>



樹齢二千余年のご神木「大楠」を抱く

静岡県「来宮神社」

古くは熱海郷の守り神として、伊豆の地に鎮座する来宮神社は来福・縁起の神として信仰を集めています。境内にそびえ立つ樹齢二千年のご神木「大楠」は、約24mある幹を一回りすると1年寿命がのびると伝えられ、その生命力にあやかって長寿・病氣平癒・健康祈願のお参りをする参拝者が後を絶ちません。

■Tel.0557-82-2241
<http://www.kinomiya.or.jp/>



小泉グループ・国内サービスネットワーク

2011年12月末現在

	事業所	住所	電話	FAX	
(株)小泉	本社	〒167-8555 東京都杉並区荻窪4-32-5	03(3393)2511(代)	03(3393)1240	
	第一仕入センター	〒183-0011 東京都府中市白糸台2-9-7	042(365)1751(代)	042(365)2753	
	第二仕入センター	〒344-0058 埼玉県春日部市栄町3-87	048(763)2151(代)	048(763)2131	
	電材推進室	〒167-8555 東京都杉並区荻窪4-32-5	03(3393)2514(代)	03(3393)2522	
	ソーラー推進室	〒167-8555 東京都杉並区荻窪4-32-5	03(3393)2016(代)	03(3393)2522	
	本社特販部	〒167-0051 東京都杉並区荻窪4-32-9 アネックスビル6F	03(3393)1266(代)	03(3393)1272	
	商品開発部	〒167-0051 東京都杉並区荻窪4-32-9 アネックスビル8F	03(3393)2575(代)	03(3392)2175	
	金属事業部	〒167-0051 東京都杉並区荻窪4-32-9 アネックスビル3F	03(3393)1255(代)	03(3393)1277	
	環境事業部	〒169-0072 東京都新宿区大久保2-2-9 22山京ビル	03(3203)1271(代)	03(3203)1278	
	住宅設備事業部	〒167-8555 東京都杉並区荻窪4-32-5	03(3393)3611(代)	03(3393)2534	
	エンジニアリング事業部	〒167-8555 東京都杉並区荻窪4-32-5	03(3393)2525(代)	03(3393)2534	
	(株)小泉東北	本社	〒963-8041 福島県郡山市富田町愛宕前47-1	024(952)1211(代)	024(952)0596
仙台営業所		〒981-3112 宮城県仙台市泉区八乙女4-2-32	022(372)7002(代)	022(372)5669	
仙台第二営業所		〒981-3112 宮城県仙台市泉区八乙女4-2-32(仙台営業所内)	022(772)3775(代)	022(776)1185	
会津営業所		〒965-0003 福島県会津若松市一箕町大字八幡字北滝沢237-5	0242(32)9811(代)	0242(32)9388	
(株)小泉中央	本社	〒166-0016 東京都杉並区成田西2-11-18 3F	03(3392)1121(代)	03(3393)4889	
	城西営業所	〒166-0016 東京都杉並区成田西2-11-18	03(5397)8881(代)	03(5397)8886	
	練馬営業所	〒179-0076 東京都練馬区土支田1-18-13	03(3995)2711(代)	03(3904)5220	
	世田谷営業所	〒154-0014 東京都世田谷区新町1-29-8	03(3701)7103(代)	03(3701)9843	
	城南営業所	〒146-0081 東京都大田区仲池上1-33-10	03(3755)0351(代)	03(3755)3690	
	足立営業所	〒121-0836 東京都足立区入谷7-9-4	03(3857)4411(代)	03(3857)4013	
	城北営業所	〒114-0011 東京都北区昭和田2-10-3	03(3810)7711(代)	03(3810)7719	
	城東営業所	〒133-0002 東京都江戸川区谷河内2-15-13	03(5243)2511(代)	03(5243)2519	
	プロス墨田	〒130-0022 東京都墨田区江東橋5-6-11	03(3846)7511(代)	03(3846)7514	
	プロス目黒	〒153-0061 東京都目黒区中目黒5-9-15 大黒ビル	03(5720)5501(代)	03(5720)5525	
	プロス葛飾	〒125-0042 東京都葛飾区金町2-2-19	03(5648)2261(代)	03(5648)2263	
	プロス板橋	〒174-0076 東京都板橋区上板橋3-19-16	03(5922)6971(代)	03(5922)6973	
	プロス烏山	〒157-0061 東京都世田谷区北烏山3-14-13	03(5969)0981(代)	03(5969)0984	
	電材事業部	〒154-0014 東京都世田谷区新町1-29-8	03(3701)3931(代)	03(3701)3933	
(株)小泉多摩	本社	〒187-8567 東京都小平市天神町1-161	042(348)8811(代)	042(348)8822	
	多摩特販営業所	〒187-0004 東京都小平市天神町1-162	042(345)2011(代)	042(345)2012	
	八王子営業所	〒192-0063 東京都八王子市元横山町1-24-22	042(644)2251(代)	042(646)7178	
	調布営業所	〒182-0033 東京都調布市富士見町4-30-9	042(487)2311(代)	042(488)4463	
	清瀬営業所	〒204-0003 東京都清瀬市中里6-33-2	042(493)5111(代)	042(494)1355	
	青梅営業所	〒198-0023 東京都青梅市今井3-10-16	0428(31)8011(代)	0428(31)3801	
	立川営業所	〒190-0031 東京都立川市砂川町3-1-4	042(537)2101(代)	042(537)2823	
	町田営業所	〒195-0063 東京都町田市野津田町1852	042(736)6661(代)	042(736)6660	
	西多摩営業所	〒190-0034 東京都立川市西砂町2-56-8	042(520)7118(代)	042(520)7119	
	(株)小泉東関東	本社	〒300-0061 茨城県土浦市並木3-9-5	029(821)9151(代)	029(824)5447
宇都宮営業所		〒321-0906 栃木県宇都宮市中久保2-5-6	028(689)3113(代)	028(689)3009	
船橋営業所		〒273-0034 千葉県船橋市二子町581	047(332)1101(代)	047(332)1108	
千葉営業所		〒264-0016 千葉県千葉市若葉区大宮町2176-1	043(264)1131(代)	043(264)1564	
勝田営業所		〒312-0062 茨城県ひたちなか市高場1608-83	029(274)7555(代)	029(274)8051	
柏営業所		〒277-0923 千葉県柏市塚崎969	04(7191)2171(代)	04(7191)8140	
木更津営業所		〒292-0806 千葉県木更津市請西東6-2-3	0438(37)1101(代)	0438(37)1201	
那須営業所		〒324-0037 栃木県大田原市上石上1882-27	0287(29)3211(代)	0287(29)3218	
成田営業所		〒286-0211 千葉県富里市御料1005-7	0476(92)0810(代)	0476(92)1375	
流山営業所		〒270-0175 千葉県流山市三輪野山5-920-1	04(7158)8100(代)	04(7158)8151	
高萩営業所		〒318-0001 茨城県高萩市赤浜1234-1	0293(23)2202(代)	0293(23)4592	
古河営業所		〒306-0014 茨城県古河市下山町1-48	0280(31)1221(代)	0280(32)5115	
守谷営業所		〒302-0109 茨城県守谷市本町5298-1	0297(46)0331(代)	0297(46)0330	
下館営業所		〒308-0053 茨城県筑西市外塚778	0296(20)1311(代)	0296(20)1315	
鹿沼営業所		〒322-0026 栃木県鹿沼市茂呂2467-3(木工団地内)	0289(60)2221(代)	0289(60)2220	
習志野営業所		〒274-0071 千葉県船橋市習志野4-15-5	047(490)1611(代)	047(490)1612	
水戸営業所		〒311-4152 茨城県水戸市河和田3-2303-1	029(309)1501(代)	029(309)1505	
(株)小泉北関東		本社	〒350-1105 埼玉県川越市今成2-41-1	049(224)4611(代)	049(224)5619
		太田営業所	〒373-0818 群馬県太田市小舞木町250	0276(45)4134(代)	0276(45)4140
		大宮営業所	〒330-0856 埼玉県さいたま市大宮区三橋2-603	048(623)6311(代)	048(622)5106
		前橋営業所	〒371-0013 群馬県前橋市西片貝町4-14-11	027(210)6131(代)	027(225)0005
		狭山営業所	〒350-1321 埼玉県狭山市広瀬東2-40-22	042(953)4607(代)	042(953)7837
	小川営業所	〒355-0311 埼玉県比企郡小川町高谷2653-6	0493(72)2305(代)	0493(72)4642	
	本庄営業所	〒367-0022 埼玉県本庄市日の出4-16-47	0495(24)2660(代)	0495(21)4933	
	秩父営業所	〒368-0002 埼玉県秩父市栃谷10-2	0494(24)2011(代)	0494(24)2108	
	坂戸営業所	〒350-0237 埼玉県坂戸市浅羽野2-8-1	049(283)2144(代)	049(283)7128	

	事業所	住所	電話	FAX	
(株)小泉北関東	春日部営業所	〒345-0023 埼玉県北葛飾郡杉戸町大字本郷東中478-1	0480(35)1153(代)	0480(35)0356	
	久喜営業所	〒346-0029 埼玉県久喜市江面1570-1	0480(22)3443(代)	0480(22)7001	
	熊谷営業所	〒360-0024 埼玉県熊谷市間屋町2-5-15	048(527)6002(代)	048(527)4650	
	越谷営業所	〒343-0824 埼玉県越谷市流通団地1-2-11	048(990)5433(代)	048(988)3033	
	埼玉南営業所	〒335-0032 埼玉県戸田市美女木東1-4-29	048(449)6811(代)	048(421)3211	
	北本営業所	〒364-0007 埼玉県北本市東間5-89	048(540)5833(代)	048(543)3722	
(株)小泉中部	本社	〒400-0824 山梨県甲府市蓬沢町945-1	055(237)3631(代)	055(232)1584	
	第二営業所	〒400-0824 山梨県甲府市蓬沢町945-1	055(228)6220(代)	055(228)6239	
	諏訪営業所	〒392-0015 長野県諏訪市中洲字舟戸4436-1	0266(58)5373(代)	0266(58)5379	
	富士吉田営業所	〒403-0004 山梨県富士吉田市下吉田5302-2	0555(22)6600(代)	0555(22)6606	
	佐久営業所	〒385-0011 長野県佐久市大字猿久保588-4	0267(68)5333(代)	0267(68)5238	
	甲府西営業所	〒400-0305 山梨県南アルプス市十五所630-1	055(284)6631(代)	055(284)6638	
	長野営業所	〒388-8006 長野県長野市篠ノ井御幣川1881-1	026(293)8833(代)	026(293)8840	
	上田営業所	〒386-0005 長野県上田市大字古里693-4	0268(26)8030(代)	0268(26)8033	
	伊那営業所	〒399-4501 長野県伊那市西箕輪7135-2	0265(71)6600(代)	0265(71)6650	
	松本営業所	〒399-8204 長野県安曇野市豊科高家2287-66	0263(73)9775(代)	0263(73)9774	
(株)小泉神奈川	本社	〒223-8542 神奈川県横浜市港北区綱島東5-8-34	045(542)5772(代)	045(542)5779	
	神奈川第二営業部	〒223-8542 神奈川県横浜市港北区綱島東5-8-34	045(531)8049(代)	045(531)6308	
	特販営業所	〒224-0021 神奈川県横浜市都筑区北山田1-3-5-101	045(590)5200(代)	045(591)1722	
	横浜西営業所	〒227-0043 神奈川県横浜市青葉区藤ヶ丘1-17-12	045(973)5741(代)	045(973)6818	
	大船営業所	〒247-0061 神奈川県鎌倉市台3-4-9	0467(43)1171(代)	0467(43)1175	
	旭営業所	〒245-0003 神奈川県横浜市泉区岡津町2415-1	045(815)1730(代)	045(815)1740	
	川崎北営業所	〒216-0013 神奈川県川崎市宮前区湖見台10-8	044(976)2311(代)	044(976)2432	
	川崎南営業所	〒210-0847 神奈川県川崎市川崎区浅田2-18-1	044(322)4331(代)	044(322)7355	
	港南営業所	〒235-0041 神奈川県横浜市磯子区栗木1-30-10	045(775)2424(代)	045(775)2331	
	横須賀営業所	〒238-0035 神奈川県横須賀市池上7-13-5 サンクレイドル湘南池上1F	046(850)6794(代)	046(850)6796	
(株)小泉相模	本社	〒243-0004 神奈川県厚木市水引1-17-22	046(222)1735(代)	046(224)7395	
	相模特販営業部	〒243-0004 神奈川県厚木市水引1-17-22	046(294)2230(代)	046(294)2225	
	相模原営業所	〒252-0241 神奈川県相模原市中央区横山台1-21-9	042(755)5211(代)	042(758)3574	
	相模台営業所	〒252-0001 神奈川県座間市相模ヶ丘6-38-10	046(256)2281(代)	046(254)4911	
	相模西営業所	〒250-0103 神奈川県南足柄市壘下301-1	0465(73)0888(代)	0465(72)1031	
	平塚営業所	〒254-0913 神奈川県平塚市万田102-1	0463(35)6488(代)	0463(35)4820	
	相模北営業所	〒252-0237 神奈川県相模原市中央区千代田6-12-16	042(730)1310(代)	042(757)2339	
	藤沢営業所	〒252-0815 神奈川県藤沢市石川4-28-17	0466(89)4061(代)	0466(88)0220	
(株)小泉東海	本社	〒410-0022 静岡県沼津市大岡2473-1	055(922)5300(代)	055(922)5388	
	富士営業所	〒419-0201 静岡県富士市厚原139-2	0545(71)6211(代)	0545(71)8594	
	藤枝営業所	〒426-0003 静岡県藤枝市下当間680	054(644)6811(代)	054(644)6841	
	静岡営業所	〒422-8033 静岡県静岡市駿河区登呂6-5-39	054(202)7200(代)	054(202)7288	
	清水営業所	〒424-0056 静岡県静岡市清水区半左衛門新田81-1	054(347)7060(代)	054(347)7066	
	御殿場営業所	〒412-0045 静岡県御殿場市川島田126-1	0550(84)7090(代)	0550(84)7096	
富士宮営業所	〒418-0001 静岡県富士宮市万野原新田3162-2	0544(25)1160(代)	0544(25)1170		
プロストック	仙台南店	〒982-0003 宮城県仙台市太白区郡山5-16-3	022(248)5220(代)	022(248)5224	
	仙台中野店	〒983-0013 宮城県仙台市宮城野区中野字葦畔20-1	022(388)7393(代)	022(786)5261	
	本厚木店	〒243-0014 神奈川県厚木市旭町3-3-21	046(220)0106(代)	046(220)0107	
	足立鹿浜店	〒123-0864 東京都足立区鹿浜2-2-4	03(5838)0194(代)	03(5838)0195	
	太田店	〒373-0852 群馬県太田市新井町377-20	0276(56)9666(代)	0276(47)9155	
	戸田店	〒335-0031 埼玉県戸田市美女木8-1-7	048(449)0977(代)	048(449)0978	
	柏店	〒277-0853 千葉県柏市吉野沢3-7	04(7148)4109(代)	04(7148)4108	
	東大和店	〒207-0032 東京都東大和市蔵敷3-865-1	042(516)0516(代)	042(516)0517	
	相模原店	〒252-0132 神奈川県相模原市緑区橋本台1-18-2	042(775)6115(代)	042(775)6116	
	千葉稲毛店	〒263-0051 千葉県千葉市稲毛区園生町448-3	043(441)5901(代)	043(441)5902	
	(株)ジャパンエコロジー	〒157-0071 東京都世田谷区千歳台3-10-11	03(5429)1425(代)	03(5429)1426	
	いずみテクノス(株)	本社	〒167-8555 東京都杉並区荻窪4-32-5	03(3393)2537(代)	03(3391)2424
		横浜営業所	〒226-0021 神奈川県横浜市緑区北八朔町1103-1	045(934)2761(代)	045(934)5589
		埼玉営業所	〒353-0006 埼玉県志木市館2-7-4	048(471)7944(代)	048(487)0100
千葉営業所		〒264-0016 千葉県千葉市若葉区大宮町2176-1	043(266)2537(代)	043(266)2538	
(株)リフォームプラザ小泉	本社	〒167-0032 東京都杉並区天沼3-8-1 いずみビル	03(3393)2521(代)	03(3391)3884	
	荻窪店	〒167-0032 東京都杉並区天沼3-8-1 いずみビル	03(3391)3881(代)	03(3391)3884	
	立川店	〒190-0023 東京都立川市柴崎町3-13-7	042(526)2531(代)	042(526)2538	
	埼玉店	〒353-0006 埼玉県志木市館2-7-4	048(470)0400(代)	048(487)0100	
(株)クリンテック小泉	本社	〒166-0016 東京都杉並区成田西4-11-25	03(3391)7221(代)	03(3391)7222	
小泉商事(株)	本社	〒167-8555 東京都杉並区荻窪4-32-5	03(3393)2700(代)	03(3393)2522	
(株)プラトー研究所	本社	〒169-0072 東京都新宿区大久保2-2-9 22山京ビル	03(3232)6801(代)	03(3232)6818	
(株)富士ジネンテックファーム	本社	〒408-0044 山梨県北杜市小瀬沢町10208	0551(36)4656(代)	0551(36)5085	
(株)ナレッジバンク	本社	〒167-0051 東京都杉並区荻窪4-32-3 AKオギクボビル202	03(5347)0591(代)	03(5347)0592	

IZUMI 新年号 平成二十四年一月一日発行(年四回発行) 第四十四卷 第一号 通巻三三三号

人・街・未来へ



発行 株式会社小泉 東京都杉並区荻窪四―三二―五 〒一六七―八五五五