

# 追焚配管システム

Hatano 株式会社 ハタノ製作所

http://www.hatano-s.com/  
 (参考売価：円)  
 2019年6月現在

コソボ商品

パイプ継手

バルブ

計器計測

配管関連

排水・鋳鉄

ポンプ・過機

タンク・給水装置

浄化槽・トイレ

機械工具

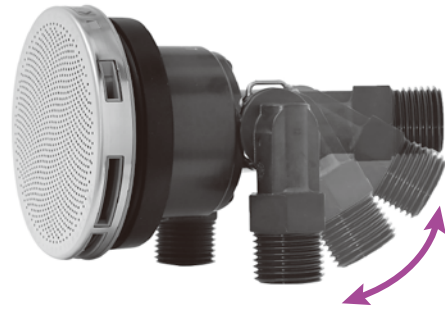
付録

## — L・S兼用アダプター —

- ・業界初! 可動式継手を採用しました!! (特許出願済)
- ・お客様からの高いニーズにお応えして製品化!
- ・軽量でコンパクト! 便利で圧倒的な施工性を実現した、新しい無極性循環アダプターが登場!!

### ▶ L・S兼用アダプターの特徴

- ・2種類だった在庫を一本化できます。
- ・受注の際にL・Sの形状確認が不要です。
- ・現場にてL・Sの形状変更が可能です。
- ・継手部の応力負担を軽減します。
- ・φ100の壁穴にもスッポリ入ります。



品番 LX60P	品番 LX60T	品番 LX60T16	品番 LX60J10	品番 LX60W10	品番 LX60W13
品名 オスネジ式L・S兼用	品名 1.5Aタケノコ式L・S兼用	品名 1.0Aタケノコ式L・S兼用	品名 1.0Aタケノコ式L・S兼用	品名 1.0Aワンロック式L・S兼用	品名 1.3Aワンロック式L・S兼用
参考価格 8,600円	参考価格 8,300円	参考価格 8,300円	参考価格 8,300円	参考価格 10,000円	参考価格 13,000円

## — 風呂追焚用ホース —



ハイブリッドホース15A



スマートホース15A



スマートホース10A



スマートホースPlus15A



品番	K420	SH-13-23	SH-10-16	SHP1520
品名	ハイブリッドホース15A	スマートホース15A	スマートホース10A	スマートホースPlus15A
参考価格	60,000円	53,000円	29,000円	39,000円

使用条件				
流体	水(水道水)または温水	水(水道水)または温水	水(水道水)または温水	水(水道水)または温水
流体温度	0℃～+90℃	0℃～+80℃	0℃～+80℃	0℃～+65℃
使用圧力	0.3MPa (3kgf/cm <sup>2</sup> )以下	0.3MPa (3kgf/cm <sup>2</sup> )以下	0.3MPa (3kgf/cm <sup>2</sup> )以下	0.3MPa (3kgf/cm <sup>2</sup> )以下
最小曲げ半径	R120	R120	R100	R120

### ▶ 15Aハイブリッドホースの特徴

- ・0℃～90℃(流体温度)の範囲で使用できます。
- ・市場実績20年! 抜群の信頼性!
- ・4層構造で優れた耐久・耐候・耐圧性能です。

### ▶ スマートホース15Aの特徴

- ・0～80℃(流体温度)の範囲で使用できます。
- ・耐熱温度とコストパフォーマンスを両立したホースです。

### ▶ スマートホース10Aの特徴

- ・0～80℃(流体温度)の範囲で使用できます。
- ・10A架橋ポリエチレン管、ポリブテン管と同径です。
- ・外径が細いため開口面積も小さく、スッキリ施工できます。
- ・細く、軽く、柔軟性あり。作業・運搬時ラクラク施工です。

### ▶ スマートホースPlus15Aの特徴

- ・0～65℃(流体温度)の範囲で使用できます。
- ・スマートホース15Aがお求め安い価格で新登場。
- ・食品衛生法に適合しているので安全・安心な追い焚用ホースです。

※耐熱温度は65℃です。高温差し湯配管へは使用できません。