



# Modern ART



*Modern ART, eine ästhetische Küche – grifflos – in kompromisslos klarem Design.*

*Modern ART, an aesthetic kitchen – a striking clear design without handle.*

*Modern ART, une cuisine esthétique – sans poignées – une clarté de design sans concessions.*

*Modern ART, een stijlvolle greeploze keuken – in consequent strak en helder design.*



*Modern ART CONTURA weiß Hochglanzlack. Einzigartige Designerküche – entwickelt in den 70er Jahren – in neuer und eleganter griffloser Formensprache, perfektioniert mit gerundeten Wangen.*

*Modern ART CONTURA high-gloss lacquer white. Unique design classics – developed in the 70's – with a new and elegant design without handles; brought to perfection with rounded side panels.*

*Modern ART CONTURA blanc laque brillante. Un design certes classique mais unique, crée dans les années 70, dans une nouvelle présentation très élégante et sans poignées mise en valeur par les joues arrondies.*

*Modern ART CONTURA wit hooggls lak. Unieke designklassiekers – ontwikkeld in de jaren 70 – geperfectioneerd in nieuwe en meer elegante greeplozer stijl, met afgeronde wangen.*

# Modern ART



*Wellenförmige Fronten und Wangen  
mit Rundung bei Wange und Arbeitsplatte.*

*Wavelike door fronts and side panels  
with rounded edges at sidepanels and worktop.*

*Des façades et des joues ondulées  
arrondies de même que les plans de travail.*

*Golvende fronten en wangen  
met afronding in wangen en werkblad.*





*Symmetrie und Funktion zeigen sich in der Küchenarchitektur. Selbst die Dunsthaube zeigt sich in gerundeter Formensprache.*

*Symmetry and function in the kitchen architecture. Even the vapour hood appears in a rounded shape.*

*Une architecture pleine de symétrie et de fonctionnalité. Même la hotte est déclinée dans une forme arrondie.*

# Modern ART

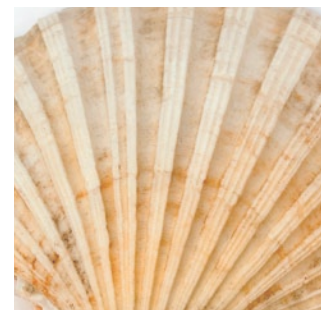


*Perfekt durchlaufende Wellenstruktur bei Hochschrankfronten und gerundeten Wangen.*

*Perfect continuous wave structure at tall cabinets and rounded side panels.*

*D'une façade à l'autre en passant par les joues, un alignement parfait des ondulations.*

*Perfect doorlopende wave structuur met hoge fronten en afgeronde wangen.*





*Modern ART CONTURA. Front mit Wellenstruktur, Oberflächen Lack Hochglanz poliert weiß/schwarz.*

*Modern ART CONTURA. Front with undulating structure, surfaces high gloss lacquer, polished white/black.*

*Modern ART CONTURA. Façades avec surface en forme de vagues laquées brillantes polies lustrées blanches/noires.*

# Modern ART



Horizon





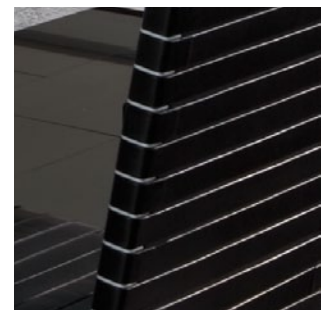
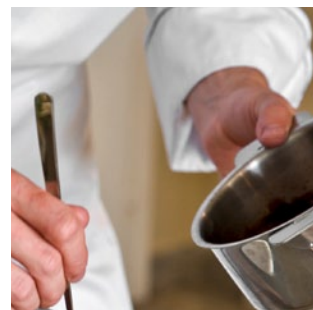
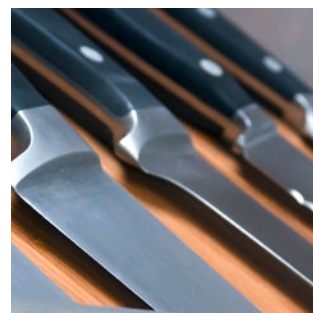
*Modern ART. Hochglanzlack poliert. Konsequente grifflose Küche ganz in Weiß. Fronten in eleganter horizontaler und vertikaler Linienführung. Arbeitsplatte und Wangen 20 mm stark. Hochwertige Sitzgruppe in Vollholz Eiche und Leder, Farbtöne kontrastierend in Schwarz/Weiß.*

*Modern ART. A handleless high-gloss white lacquered kitchen. Fronts are available in an elegant horizontal or vertical design concept. Counter top and support side 20 mm thick. Sophisticated seating arrangement in solid oak and leather, in contrasting black and white colours.*

*Modern ART. Modèle laque brillante polie. Cuisine sans poignées tout en blanc. Façades dans une élégante exécution linéaire horizontale et verticale. Plan de travail et joues en épaisseur 20 mm. Ensemble table en chêne massif et chaises en cuir, coloris contrasté en noir/blanc.*

*Modern ART. Hoogglanslak gepolijst. Tijdloze greeploze keuken geheel in wit. Fronten in elegante horizontale en verticale belijning. Werkblad en wangen in 20 mm dikte. Hoogwaardige zitgroep in vol hout en leer. Kleurstelling in zwart wit.*

Modern  
ART



Horizon Verlicon



*Funktional vertikale Griffkehle ermöglicht bequemes Öffnen der Türen.*

*Functional vertical grip channel allows for convenient opening of doors.*

*Une prise de main verticale facilite l'ouverture des portes.*



*Horizontal durchlaufende Traversverkleidung in Frontlackierung weiß Hochglanz.*

*Horizontal continuous traverse covering in door front lacquer high-gloss white.*

*Une platine habillant les traverses horizontales dans la même exécution que les façades, en laque brillante.*

*Horizontale doorlopende traverse in wit hooglans lak.*



*Modern ART. Konsequenz grifflose Küche in Hochglanz Lack poliert weiß, akzentuiert mit Hochglanz Lack poliert schwarz. Arbeitsplatten: „stoneline“ Granit Nero Assoluto, geflammt.*

*Modern ART. Handleless kitchen in high gloss lacquer white and polished, accented with high gloss lacquer black and polished. Worktops: „stoneline“ granite Nero Assoluto, mottled.*

*Modern ART. Cuisine sans poignées en laque blanche brillante polie – lustrée avec accent de couleur laqué brillant noir. Plans de travail: „stoneline“ granit Nero Assoluto flammé.*

*Modern ART. Greeploze keuken in wit hoogglans lak, geaccentueert met zwart hoogglans lak. Werkbladen: „stoneline“ graniet Nero Assoluto gevlamt.*

# Modern ART





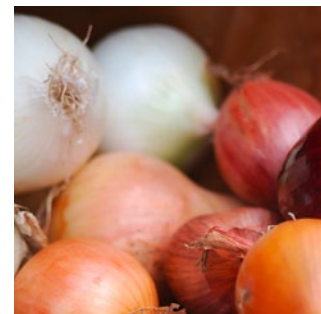
*Modern ART. Hochglanz Lack weiß/schwarz. Funktionelle und ergonomische Anordnung von Kochfeld, Backöfen und Spüle.*

*Modern ART. High gloss finish, white/black varnish. Cooktop, ovens and sink in functional and ergonomic placement.*

*Modern ART. Laqué blanc/noir brillant. Disposition fonctionnelle et ergonomique du plan de cuisson, des fours et de l'évier.*

*Modern ART. Hoogglanslak wit/zwart. Functionele en ergonomische opstelling van kookplaat, ovens en spoelbakken.*

# Modern ART



Horizon





*Modern ART WAVE mit feiner, wellenförmiger Oberfläche. Hochwertiger Diamantlack in edlem Weiß und klassischem Schwarz. Arbeitsplatten Edelstahl in filigraner 12 mm Stärke mit integriertem Spülbecken.*

*Modern ART WAVE with fine wave-shaped surface. High-quality diamond varnish in noble white and classic black. Stainless steel worktops in filigree thickness of only 12 mm with integrated sink bowl.*

*Modern ART WAVE à surface fine, nervures marquées. Laque diamante de grande qualité en blanc précieux et noir classique. Plans de travail en inox, 12 mm d'épaisseur filigranée avec bacs éviers intégrés.*

*Modern ART WAVE met fijne, golfvormige oppervlakken. Hoogwaardige diamantlak in edel wit en klassiek zwart. Werkbladen in 12 mm dik roestvrij staal met geïntegreerde spoelbakken.*

# Modern ART



Horizon



Ausgezeichnet 2008.  
2008 Award Winner.  
Lauréat 2008.  
Prijswinnaar 2008.



*Modem ART WAVE. Kochinsel mit Bartheke 360 cm breit mit sechs Essplätzen – großzügig und funktional.*

*Modem ART WAVE. Cooking island with 360 cm wide bar counter and six dining seats – spacious and functional.*

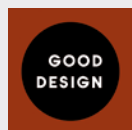
*Modem ART WAVE. Îlot de cuisine avec bar de 360 cm de large, six places de repas – étendu et fonctionnel.*

*Modem ART WAVE. Kookeiland met bar, 360 cm breed met zes eetplaatsen – ruim en functioneel.*

# Modern ART



Horizon



Ausgezeichnet 2008.  
2008 Award Winner.  
Lauréat 2008.  
Prijswinnaar 2008.



*Modern ART. Lack Hochglanz poliert weiß mit schwarzen Akzenten.*

*Modern ART. High gloss lacquer, polished white with black highlights.*

*Modern ART. Laqué blanc brillant poli avec accents de couleur noir.*

*Modern ART. Lak hoogglans gepolijst wit met zwarte accenten.*

# Modern ART



Horizon

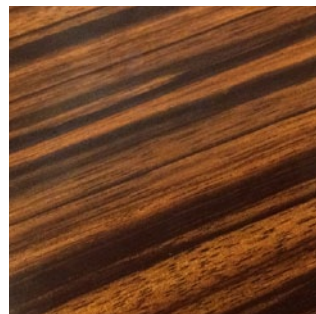


*Modern ART. Hochglanz Lack weiß, Umfeld Makassar furniert, Hochglanz Lack poliert.*

*Modern ART. High gloss lacquer white, polished, with ebony wood Macassar highlights.*

*Modern ART. Laqué blanc brillant, environnement en placage bois Macassar, laqué brillant poli.*

Modern  
ART



Horizon





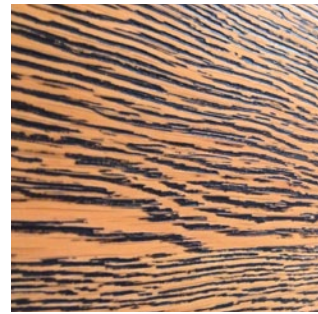
*Modern ART NATURA Echtholz furnier mit horizontaler Maserung im Farbton Wood-Natur.  
Fronten in eleganter horizontaler und vertikaler Linienführung. Umfeld und Arbeitsplatte mit schwarzem Echtholz furnier.*

*Modern ART NATURA made with genuine wood veneer with horizontally grained fronts, shown in natural-wood colour.  
Fronts are available in elegant horizontal or vertical grain direction. Shown with black wood veneer surrounding fields and countertop.*

*Modern ART NATURA placage bois véritable veinage horizontal en teinte Wood-Naturel.  
Façades dans une élégante exécution linéaire horizontale et verticale. Environnement et plan de travail en placage bois véritable noir.*

*Modern ART NATURA in een echt houtfineer, horizontale bewerking afgewerkt in een wood-kleur.  
Fronten in een elegante horizontale en verticale belijning. Ombouw en werkblad in zwart houtfineer.*

Modern  
ART



Horizon Verlicon



*Funktion in Perfektion. Die getrennten Kochinseln und der Hochschrank, mit E-Geräten und integriertem Kühlschrank, verleihen der Küche Professionalität.*

*Function in perfection. The separated kitchen island and the tall cabinet, with appliances and integrated refrigerator grant professionalism to the kitchen.*

*La perfection dans la fonctionnalité. L'îlot central d'un côté, les armoires abritant les appareils ménagers et le réfrigérateur intégré de l'autre confèrent à cette cuisine un côté très professionnel.*

*Werken in de perfectie. Het aparte kookeiland en de hoge kasten met elektronische apparatuur en geïntegreerde koelkast, verlenen de keuken professionaliteit.*

Modern  
ART



Horizon Verlicon



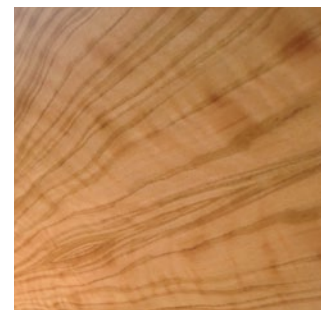
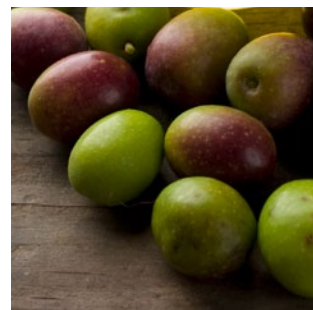
*Modern ART DE LUXE im puristischen Design besticht durch das mediterrane Holz des Olivenbaumes.  
Oberfläche: Fronten: Olivenbaumfurnier, horizontale, durchgehende Maserung, Hochglanz Lack poliert. Umfeld: Hochglanzlack hell elfenbein.*

*Modern ART DE LUXE with its purist design is highlighted by the Mediterranean wood of the olive tree.  
Surface: fronts: olive tree veneer, horizontal, continuous grain, high gloss lacquer, polished. Surrounding area: high gloss lacquer, light ivory.*

*Modern ART DE LUXE au design puriste séduit par le charme tout méditerranéen de son bois d'olivier.  
Surface: façades: placage en bois d'olivier, laque brillante polie, veines horizontales et continues. Entourage: laqué brillant, ivoire clair.*

*Modern ART DE LUXE in het puristische design overtuigt door het mediterrane hout van de olijfboom.  
Oppervlak: fronten: gefineerd met hout van de olijfboom, horizontale, doorlopende houtnerf, hoogglans lak gepolitoerd. Bijwerk: hoogglanslak licht ivoor.*

Modern  
**ART** *DE LUXE*



Horizon



*WOOD-TEC. 240 cm breiter Auszug mit Ahorn Massivholz-Ordnungssystem.*

*WOOD-TEC. 240 cm wide pullout with solid maple wood storage system.*

*WOOD-TEC. Tiroir de 240 cm de large avec système de rangement en érable massif.*

*WOOD-TEC. 240 cm breed uittrekelement met indelingsstelsel van massief ahorn.*

Modern  
**ART** DE LUXE



*Durchgängiges Furnierbild, hochwertig verarbeitet.  
High-quality veneer finish throughout.  
Placage d'aspect continu, finition de qualité supérieure.  
Synchroon lopend fineerbeeld, perfect verwerkt.*







*Modern ART. Zebrano querfurniert, Hochglanz lackiert und poliert, Umfeld Hochglanz Lack schwarz.*

*Modern ART. Zebrano wood horizontal veneered, high gloss lacquered and polished, surroundings: black high gloss lacquered and polished.*

*Modern ART. Zebrano en placage horizontal, laqué brillant et poli, environnement laqué noir brillant.*





*NATURA Echtholz furnier schwarz lackiert. Mit dreidimensional strukturierter Maserung horizontal durchlaufend. Hochschränke Modern ART Verticon mit senkrechter griffloser Türöffnung. Unterschränke und Oberschränke Design ART TIP-TEC und SENSOMATIC Frontöffnungssystem.*

*NATURA real wood veneer, lacquered in black. With continuous three-dimensional and structured horizontal graining. Tall cabinets in Modern ART Verticon with vertical handleless door opening. Base and wall cabinets Design ART TIP-TEC and SENSOMATIC doorfront opening system.*

*NATURA placage véritable laqué noir. Un veinage horizontal très prononcé. Les armoires en version Modern ART Verticon avec une prise de main verticale. Les éléments bas et les éléments hauts en version Design ART avec ouverture et fermeture assistée TIP-TEC ou SENSOMATIC.*

*NATURA zwart gelakt-real houtfineer. Met doorlopende, drie dimensionale structuur in de houtnerf doorlopend horizontaal. Hoge kasten Modern ART Verticon met verticale greeplose deuropening. Onder en bovenkasten Design ART TIP-TEC en SENSOMATIC openingsysteem.*

# Modern ART

# Design ART



*Umlaufend gerundetes Wangensystem Filigrano 38  
als Passepartout in Hochglanz lackiert.*

*Circulating rounded side panel system Filigrano 38  
as passepartout in high-gloss lacquer.*

*Entourage avec le système arrondi Filigrano 38  
en laque brillante.*

*Rond afgeronde wangen systeem Filigrano 38  
als passe-partout in hoogglans afwerking.*





*Kücheninsel Design ART SURF Kunststoff weiß mit neuartiger Wellenstruktur.  
Hochschränke Modern ART Verticon Milano Nuovo E in Holzdekor Ash Grey quer.*

*Kitchen island Design ART SURF white laminate with „novel wave“ structure.  
Tall cabinets Modern ART Verticon Milano Nuovo E in Ash Grey horizontal wood decor.*

*Îlot central en Design ART SURF en mélaminé blanc avec un effet „vague“ en relief.  
Armoires en Modern ART Verticon Milano Nuovo E dans le décor à l'horizontal Ash Grey.*

*Kookeiland Design ART SURF kunststof wit met nieuwe wave structuur.  
Hoge kasten Modern ART Verticon Milano Nuovo E in houtdekor Ash Grey vertikaal.*

Modern  
ART

Design  
ART

*Die geschwungenen Malibu Griffleisten unterstreichen formschön die horizontale Wellenstruktur der Fronten.*

*The gently curved Malibu handles accentuate the shapely horizontal wave structure of the door fronts.*

*Le galbe de la poignée type Malibu se marie parfaitement avec les effets „vague“ en relief des façades.*

*De gebogen Malibu greeplijsten onderstrepen de elegante horizontale golf structuur van de fronten.*



Verl|icon



*Innen und Außen fügt sich harmonisch zusammen. Stilvolle Architektur setzt sich im Interieur fort.*

*Harmony of interior and exterior. Stylish architecture incorporated in the interior.*

*L'intérieur et l'extérieur fusionnent harmonieusement. L'architecture stylée se poursuit à l'intérieur.*

# Art of LIVING

*JOY OF COOKING*







*Hochglanz Lack weiß, Umfeld Makassar furniert, Hochglanz Lack poliert.*

*High gloss lacquer, white, surroundings Macassar veneered, high gloss lacquer, polished.*

*Laque blanche brillante polie, entourage en placage de Macassar, laque brillante polie.*

# Modern ART DE LUXE



*Ausgereiftes Küchenkonzept für Kocherlebnisse. Kommunikativ und kreativ. Integration des Essbereiches in einer harmonisch durchgängigen Gesamtkomposition von Kochen, Essen und Wohnen.*

*Sophisticated kitchen concept for adventuresome cooking. Communicative and creative. Integration of the eating area in an overall uniform concept of cooking, eating and living.*

*Un concept élaboré pour faire de la cuisine un événement. Communication et créativité en même temps. Intégration de la partie „repas“ dans une composition globale harmonieusement constante des parties „cuisine“, „repas“ et „habitat“.*

*Uitgekiend keukenconcept voor kookgenoegens. Communicatief en creatief. Integratie van de eethoek in een harmonisch vloeiende overgang van koken, eten en wonen.*





*Sofatisch und griffloses Sideboard in Makassar-Ebenholz, horizontal furniert, Hochglanz Lack poliert. Die Sitzgruppe mit hochwertigen Neckledersofas vervollständigt die gesamtheitliche Raumgestaltung: Speisenzubereitung, Genießen, Wohlfühlen.*

*Couch table and sideboard without handles in Macassar ebony wood with horizontal veneer, high-gloss lacquer, polished. The seat group with high-quality leather couches complements the overall styling of the room: a place for cooking, relaxing and experiencing the feeling of well-being.*

*Table de sofa et buffet bas sans poignées en ébène de Macassar, placage horizontal, laque brillante polie. Le salon avec sofas en cuir verni complète l'aménagement global: préparation des repas, dégustation, détente.*

*Salontafel en sideboard zonder handgrepen, in makassar ebbehout, horizontaal gefineerd, hoogglans lak gepolitoerd. De zitgroep met sofa's van hoogwaardig Neckleder maakt het interieur compleet: toebereiden van maaltijden, genieten, zich op zijn gemak voelen.*

# Modern ART DE LUXE



*Kaffee-Bar. Kommunikativer Treffpunkt als Beginn und Ende eines genussvollen Erlebnisses. Möbel und Tresen im passenden Modern ART-Look.*

*Coffee bar. A gathering place for enjoying the art of cooking. Furniture and counters in matching Modern ART look.*

*Café-bar. Un point de rencontre communicatif pour entamer et conclure un moment savoureux. Meubles et comptoir au look Modern ART correspondant.*

*Koffiebar. Communicatief trefpunt voor en na een heerlijk etentje. Meubels en buffetten in de bijpassende Modern ART-look.*

