

## リフォーム用部材・RMモール


**未来工業株式会社**

http://www.mirai.co.jp

(積算価格：円)

2015年8月現在

# 給水給湯リフォーム用部材 **RMモール**<sup>®</sup>

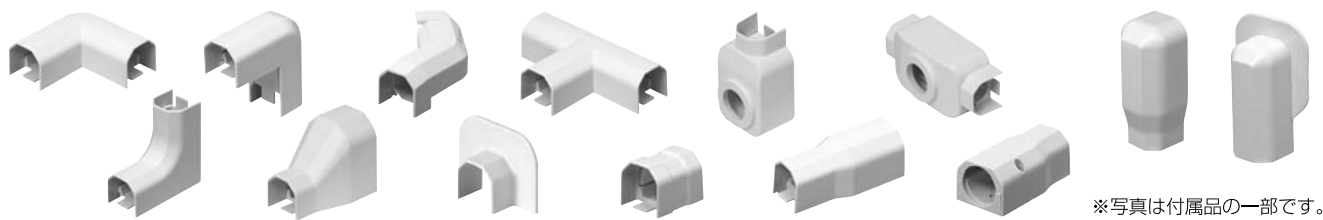
屋内・屋外兼用

## 屋外施工OKになりました!

- 1.室内空間、建物の外観の見た目がスッキリ**  
シンプルで目立たない形状・色合いで室内空間への圧迫感を軽減します。  
また、建物の概観にもマッチし、スッキリ仕上げます。
- 2.施工性の向上**  
予めモール内に断熱材が組み込まれているタイプと空気層により断熱するタイプの2種類があり、断熱材を取り付ける手間が省けます。さらに、管の固定は、はめ込み方式を採用し施工の簡略化、時間の短縮を図れます。
- 3.メンテナンスが容易**  
施工後もカバーが簡単に外すことができる為、メンテナンスも容易に行えます。
- 4.豊富な付属品**  
多くの付属品を取り揃え、様々な施工箇所に対応しています。



**コンパクトで  
美しい仕上がり**



## 樹脂管・VP管どちらでも配管できます!

ミライのRMモールシステムは、(HI)VP管、樹脂管(架橋ポリエチレン管(被覆・裸)、ポリブテン管(被覆・裸))、HTVP管等に対応しており、13、16、20、25サイズと施工に合わせて幅広くご使用いただけます。

樹脂管配管



VP管配管



## 配管モール(断熱材付)

●樹脂管、VP管どちらでも配管できるスタンダードな断熱材付きモールです。

長さ：2m  
色：ミルキーホワイト

品番	ケース入数	最小入数	標準価格
RM-13M	10	1	2,200
RM-20M	10	1	3,375
RM-25M	10	1	4,800

## 配管モールH(断熱材付)

●HTVP管による給湯配管にも使用できる断熱材付きモールです。

長さ：2m  
色：ミルキーホワイト

品番	ケース入数	最小入数	標準価格
RMH-20M	10	1	3,375
RMH-25M	10	1	4,800

※製品の詳細はお近くの営業所にお問い合わせ下さい。