

給水特殊継手

http://www.maezawa-k.co.jp/
 (積算価格：円)
 2015年8月現在

給水特殊継手

給水管路の構築にお役に立ちます。

TS/HI 水栓ソケット金属ネジ TWSB/HITWSB

| | | TS | | HI | |
|-------|-------|--------|-------|--------|-------|
| 呼び径 | 梱包数 | 設計価格 | Mコード | 設計価格 | Mコード |
| 13 | 170×2 | ¥430 | 10301 | ¥560 | 11301 |
| 16×13 | 130×2 | ¥460 | 10302 | ¥760 | 11303 |
| 20×13 | 100×2 | ¥780 | 10306 | ¥1,010 | 11308 |
| 20 | 90×2 | ¥720 | 10303 | ¥1,020 | 11305 |
| 25 | 45×2 | ¥1,200 | 10305 | ¥1,620 | 11307 |



HI45 度エルボ [片差しタイプ] HI45TL

| 呼び径 | 梱包数 | 設計価格 | Mコード |
|---------|-------|------|-------|
| 13S×13P | 180×2 | ¥125 | 13128 |
| 20S×20P | 65×4 | ¥260 | 13129 |



スーパー透明伸縮継手 [塩ビ管・ポリ管・銅管用] UUL透明

| 呼び径 | 梱包数 | 設計価格 | Mコード |
|-----|------|--------|-------|
| 13 | 35×2 | ¥500 | 13225 |
| 16 | 30×2 | ¥580 | 13226 |
| 20 | 20×2 | ¥790 | 13227 |
| 25 | 15×2 | ¥990 | 13228 |
| 30 | 12×2 | ¥1,740 | 13229 |
| 40 | 16 | ¥2,040 | 13230 |
| 50 | 12 | ¥2,490 | 13231 |



TS/HI 水栓エルボ金属ネジ TWSB/HITWSB

| | | TS | | HI | |
|-------|-------|--------|-------|--------|-------|
| 呼び径 | 梱包数 | 設計価格 | Mコード | 設計価格 | Mコード |
| 13 | 150×2 | ¥480 | 10309 | ¥720 | 11313 |
| 16×13 | 100×2 | ¥540 | 10310 | ¥1,010 | 11314 |
| 20×13 | 80×2 | ¥840 | 10314 | ¥1,020 | 11317 |
| 20 | 60×2 | ¥780 | 10311 | ¥1,200 | 11315 |
| 25 | 35×2 | ¥1,280 | 10313 | ¥1,810 | 11316 |



HI エルボ [片差しタイプ] HITL

| 呼び径 | 梱包数 | 設計価格 | Mコード |
|---------|-------|------|-------|
| 13S×13P | 170×2 | ¥105 | 13102 |
| 16S×16P | 100×2 | ¥120 | 13121 |
| 20S×20P | 60×4 | ¥165 | 13122 |
| 25S×25P | 40×4 | ¥255 | 13123 |

◎: 13・20



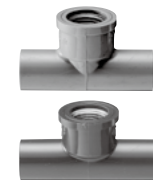
HI 伸縮継手 [塩ビ管・ポリ管・銅管用] HIUJ

| 呼び径 | 梱包数 | 設計価格 | Mコード |
|-----|------|--------|-------|
| 13 | 55×4 | ¥440 | 13201 |
| 16 | 45×4 | ¥540 | 13203 |
| 20 | 30×4 | ¥680 | 13204 |
| 25 | 20×4 | ¥830 | 13206 |
| 30 | 16×4 | ¥1,340 | 13207 |
| 40 | 15×2 | ¥1,780 | 13208 |
| 50 | 12×2 | ¥2,070 | 13209 |



TS/HI 水栓チーズ金属ネジ TWTB/HITWTB

| | | TS | | HI | |
|-------|-------|--------|-------|--------|-------|
| 呼び径 | 梱包数 | 設計価格 | Mコード | 設計価格 | Mコード |
| 13 | 100×2 | ¥500 | 10317 | ¥860 | 11320 |
| 16×13 | 60×2 | ¥780 | 10320 | ¥1,200 | 11323 |
| 20×13 | 50×2 | ¥820 | 10321 | ¥1,440 | 11324 |
| 20 | 40×2 | ¥960 | 10318 | ¥1,680 | 11321 |
| 25 | 20×2 | ¥1,500 | 10319 | ¥2,760 | 11322 |



HI 座付水栓ソケット金属ネジ HITWSB ザツキ

| 呼び径 | 梱包数 | 設計価格 | Mコード |
|-------|-----|--------|-------|
| 13 | 50 | ¥1,080 | 11302 |
| 16×13 | 50 | ¥1,200 | 11304 |
| 20×13 | 50 | ¥1,320 | 11309 |

◎: 13・20×13



HI スーパー伸縮継手 [塩ビ管・ポリ管・銅管用] HIUJL

| 呼び径 | 梱包数 | 設計価格 | Mコード |
|-----|------|--------|-------|
| 13 | 35×2 | ¥500 | 13212 |
| 16 | 30×2 | ¥580 | 13213 |
| 20 | 20×2 | ¥790 | 13214 |
| 25 | 15×2 | ¥990 | 13215 |
| 30 | 12×2 | ¥1,740 | 13216 |
| 40 | 16 | ¥2,040 | 13217 |
| 50 | 12 | ¥2,420 | 13218 |

* () 内の Mコードのみ「ポリ管・銅管用」です。



TS/HI 水栓バルブソケット金属ネジ TVSB/HITVSB

| | | TS | | HI | |
|-------|------|--------|-------|--------|-------|
| 呼び径 | 梱包数 | 設計価格 | Mコード | 設計価格 | Mコード |
| 13 | 100 | ¥780 | 10401 | ¥1,150 | 11401 |
| 16 | 80 | ¥840 | 10402 | ¥1,300 | 11402 |
| 20 | 48 | ¥1,140 | 10403 | ¥1,660 | 11403 |
| 25 | 32 | ¥1,680 | 10404 | ¥2,470 | 11404 |
| 30 | 28×2 | ¥2,400 | 10405 | ¥3,360 | 11405 |
| 40 | 20×2 | ¥3,180 | 10406 | ¥4,020 | 11406 |
| 50 | 10×2 | ¥4,680 | 10407 | ¥5,200 | 11407 |
| 20×13 | 96 | --- | --- | ¥1,660 | 11423 |
| 25×20 | 32 | --- | --- | ¥2,100 | 11424 |



HI 横座付水栓ソケット金属ネジ HITWSB ヨコザツキ

| 呼び径 | 梱包数 | 設計価格 | Mコード |
|-------|------|--------|-------|
| 13 | 50×2 | ¥1,080 | 11502 |
| 16×13 | 50×2 | ¥1,200 | 11507 |
| 20×13 | 50×2 | ¥1,320 | 11310 |

◎: 13・20×13



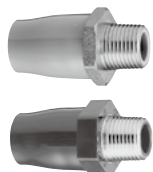
HI 伸縮継手 HIJ-DR

| 呼び径 | 梱包数 | 設計価格 | Mコード |
|-----|-----|---------|-------|
| 30 | 10 | ¥2,000 | 13304 |
| 40 | 20 | ¥2,100 | 13306 |
| 50 | 10 | ¥2,280 | 13308 |
| 65 | 6 | ¥4,560 | 13310 |
| 75 | 6 | ¥7,560 | 13311 |
| 100 | 4 | ¥9,720 | 13313 |
| 125 | 2 | ¥15,800 | 13315 |
| 150 | 2 | ¥18,600 | 13316 |
| 200 | 1 | ¥31,800 | 13318 |



TS/HI 水栓バルブソケット金属ネジ II型 TVSB II/HITVSB II

| | | TS | | HI | |
|-------|-----|---------|-------|---------|-------|
| 呼び径 | 梱包数 | 設計価格 | Mコード | 設計価格 | Mコード |
| 13 | 100 | ¥780 | 10410 | ¥1,150 | 11410 |
| 16 | 80 | ¥840 | 10411 | ¥1,300 | 11411 |
| 20 | 48 | ¥1,140 | 10412 | ¥1,660 | 11412 |
| 25 | 32 | ¥1,680 | 10413 | ¥2,470 | 11414 |
| 30 | 28 | ¥2,400 | 10414 | ¥3,360 | 11415 |
| 40 | 20 | ¥3,180 | 10415 | ¥4,020 | 11416 |
| 50 | 10 | ¥4,680 | 10416 | ¥5,200 | 11417 |
| 65 | 4 | ¥12,600 | 10417 | ¥14,200 | 11418 |
| 75 | 4 | ¥16,200 | 10418 | ¥18,600 | 11419 |
| 100 | 4 | ¥24,100 | 10419 | ¥27,800 | 11420 |
| 25×20 | 32 | --- | --- | ¥2,100 | 11425 |



HI 座付水栓エルボ金属ネジ HITWLB ザツキ

| 呼び径 | 梱包数 | 設計価格 | Mコード |
|-------|------|--------|-------|
| 13 | 50 | ¥1,200 | 11501 |
| 16×13 | 50×2 | ¥1,320 | 11504 |
| 20×13 | 50×2 | ¥1,440 | 11505 |

◎: 13・20×13



HI 天座付水栓エルボ金属ネジ HITWLB テンザツキ

| 呼び径 | 梱包数 | 設計価格 | Mコード |
|-------|------|--------|-------|
| 13 | 50×2 | ¥1,200 | 11503 |
| 16×13 | 50×2 | ¥1,320 | 11508 |
| 20×13 | 50×2 | ¥1,440 | 11506 |

◎: 13・20×13



HI 補修用バルブ HI-RVA

| 呼び径 | 梱包数 | 設計価格 | Mコード |
|-----|-----|---------|-------|
| 13 | 12 | ¥2,130 | 13829 |
| 16 | 12 | ¥2,200 | 13830 |
| 20 | 12 | ¥2,260 | 13831 |
| 25 | 6 | ¥3,060 | 13832 |
| 30 | 6 | ¥4,680 | 13833 |
| 40 | 4 | ¥6,050 | 13834 |
| 50 | 4 | ¥10,300 | 13835 |



Mコードは製品の発注や図面の請求の際にご利用ください。

※本カタログに掲載の価格、規格、仕様は予告なく変更することがありますのでご了承ください。 ※価格には消費税は含まれておりません。

パイプ・継手

バルブ

計器計測

配管関連

排水・鋳鉄

ポンプ・ろ過機

タンク・給水装置

浄化槽・トイレ

機械工具

付録