

直結給水ブースターポンプ

TERAL テラル株式会社

http://www.teral.net/
(価格：円)
2015年8月現在



高効率を追求するテラル
テラルの新コンセプト「Triple e」による

直結給水ブースターポンプユニット **MC5型**

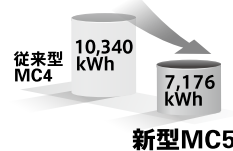


直結給水ブースターポンプ 新登場!!

■ 特長 ※省電力計算書作成いたします。

省電力30% (当社比) 削減

[年間消費電力量比較]



30%Down

[計算条件]
某マンション 総戸数111戸、地上13階建ポンプ
口径50A、ポンプ出力7.5kW

軽量32% (当社比) ダウン

最大60kg低減 新型MC5-S050-2.2AD 125kg
従来型MC4-S050-2.2D 185kg

静音5dB (当社比) ダウン

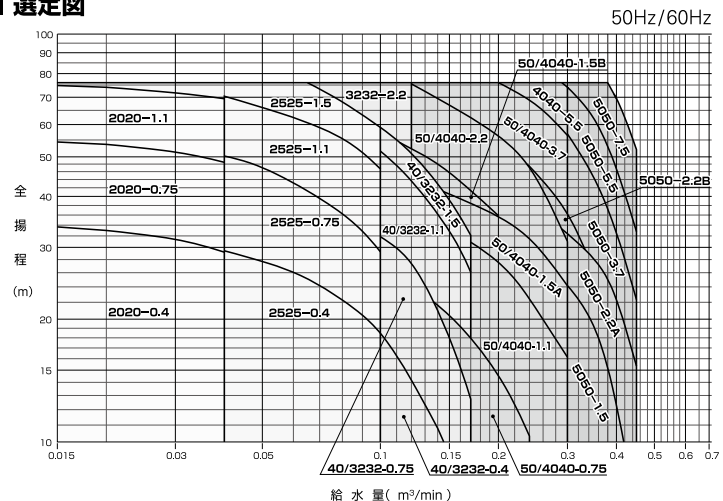
低振動

防振ゴムにより
ポンプ振動を絶縁

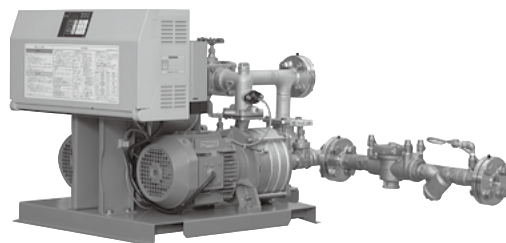


■ 選定図

呼称径mm 吸込 吐出	型 式	出力 kW	相・電圧 V	積算価格 (税抜価格)
20 20	MC5-2020-0.4S2D	0.4	単相・200	1,127,000
	MC5-2020-0.75S2D	0.75		1,165,000
	MC5-2020-1.1S2D	1.1	1,167,000	
	MC5-2020-0.4D	0.4	1,090,000	
	MC5-2020-0.75D	0.75	1,130,000	
	MC5-2020-1.1D	1.1	1,132,000	
25 25	MC5-2525-0.4S2D	0.4	単相・200	1,138,000
	MC5-2525-0.75S2D	0.75		1,174,000
	MC5-2525-1.1S2D	1.1	1,401,000	
	MC5-2525-0.4D	0.4	1,102,000	
	MC5-2525-0.75D	0.75	1,145,000	
	MC5-2525-1.1D	1.1	1,353,000	
	MC5-2525-1.5D	1.5	3,715,000	



NX-DFC-e型



■ 特長

省電力

- 省エネ運転制御 (Triple e 制御)
- 省エネ効果にすぐれた推定末端圧力一定制御
- 電動機効率の改善
- ポンプ効率の追求

使いやすい操作パネル

- 制御盤メンテナンス性向上
- ポンプメンテナンス性向上
- インターロック対応信号増加

呼称径mm 吸込 吐出	型 式	出力 kW	相・電圧 V	積算価格 (税抜価格)
20 20	NX-20DFC202-0.4S2D-GS-e	0.4	単相・200	2,870,000
	NX-20DFC202-0.75S2D-GS-e	0.75		2,890,000
	NX-20DFC203-1.1S2D-GS-e	1.1	3,115,000	
	NX-20DFC202-0.4D-GS-e	0.4	2,870,000	
	NX-20DFC202-0.75D-GS-e	0.75	2,890,000	
	NX-20DFC203-1.1D-GS-e	1.1	3,115,000	
25 25	NX-25DFC252-0.4S2D-GS-e	0.4	単相・200	2,901,000
	NX-25DFC252-0.75S2D-GS-e	0.75		2,943,000
	NX-25DFC253-1.1S2D-GS-e	1.1	3,036,000	
	NX-25DFC252-0.4D-GS-e	0.4	2,901,000	
	NX-25DFC252-0.75D-GS-e	0.75	2,917,000	
	NX-25DFC253-1.1D-GS-e	1.1	3,009,000	
32 32	NX-32DFC322-0.4S2D-GS-e	0.4	単相・200	2,919,000
	NX-32DFC322-0.75S2D-GS-e	0.75		2,963,000
	NX-32DFC323-1.1S2D-GS-e	1.1	3,266,000	
	NX-32DFC322-0.4D-GS-e	0.4	2,919,000	
	NX-32DFC322-0.75D-GS-e	0.75	2,963,000	
	NX-32DFC323-1.1D-GS-e	1.1	3,266,000	
	NX-32DFC323-1.5D-GS-e	1.5	3,316,000	
	NX-32DFC324-2.2D-GS-e	2.2	3,526,000	

パイプ・継手

バルブ

計器計測

配管関連

排水・鋳鉄

ポンプ・過機

タンク・給水装置

浄化槽・トイレ

機械工具

付録