

■PLS継手 /
防食ねじ込み式継手 JIS B 2301

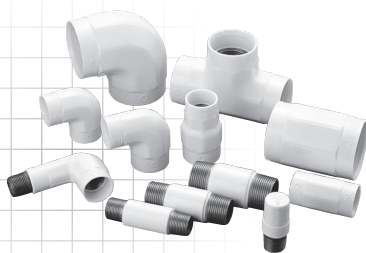


呼び(B)	品種							
	エルボ	45°エルボ	ストリートエルボ	チー	サービスチー	ソケット	プラグ	
略号	L	45°L	SL	T	ST	S	P	
1/2	320		640	550		420	300	
3/4	370	640	700	570	850	440	320	
1	620	810	910	970	950	630	550	
1 1/4	1,080		1,580	1,430	1,560	890	860	
1 1/2	1,300		1,780	1,620	2,020	1,040	1,130	
2	1,930		2,740	2,480	3,230	1,510	1,490	
3	7,600			10,040		5,770	3,210	

■SL, ST, Pは、JIS規格品ではありませんが、JIS規格に準拠しておりますので、規格品同様にご使用いただけます。

呼び(B)	品種		
	径違いエルボ	径違いチー	径違いソケット
略号	RL	RT	RS
3/4 x 1/2	590	720	590
1 x 1/2		930	680
1 x 3/4	760	930	680
1 1/4 x 1/2		1,530	
1 1/4 x 3/4		1,530	910
1 1/4 x 1	1,450	1,530	910
1 1/2 x 3/4		1,990	
1 1/2 x 1		1,990	1,250
1 1/2 x 1 1/4		1,990	1,250
2 x 1		3,230	
2 x 1 1/4		3,230	1,700
2 x 1 1/2		3,230	1,700
3 x 2		11,400	

■I-PLS継手・I-PLV継手 /
防食ねじ込み式継手 JIS B 2301



呼び(B)	品種							
	エルボ	45°エルボ	ストリートエルボ	チー	サービスチー	ソケット	プラグ	
略号	L	45°L	SL	T	ST	S	P	
1/2	330		670	560		430	300	
3/4	380	670	710	580	870	450	320	
1	630	830	930	980	970	640	560	
1 1/4	1,100		1,620	1,450	1,580	920	900	
1 1/2	1,320		1,810	1,650	2,060	1,060	1,160	
2	1,990		2,810	2,540	3,300	1,530	1,520	
3	7,750			10,250		5,890	3,270	

■SL, ST, Pは、JIS規格品ではありませんが、JIS規格に準拠しておりますので、規格品同様にご使用いただけます。

呼び(B)	品種		
	径違いエルボ	径違いチー	径違いソケット
略号	RL	RT	RS
3/4 x 1/2	600	750	600
1 x 1/2		940	690
1 x 3/4	780	940	690
1 1/4 x 1/2		1,570	
1 1/4 x 3/4		1,570	930
1 1/4 x 1	1,490	1,570	930
1 1/2 x 3/4		2,030	
1 1/2 x 1		2,030	1,270
1 1/2 x 1 1/4		2,030	1,270
2 x 1		3,300	
2 x 1 1/4		3,300	1,740
2 x 1 1/2		3,300	1,740
3 x 2		11,630	

■PLSパイプニップル (2008年7月度版)

呼び(B)	品種				
	サイズ	ロングパイプニップル(長さ:mm)			
	100	125	150	200	
1/2	490	540	610	770	
3/4	540	610	690	850	
1	600	700	810	1,000	
1 1/4	710	850	940	1,200	
1 1/2	890	1,040	1,140	1,390	
2			1,410	1,760	

■I-PLSパイプニップル (2008年7月度版)

呼び(B)	品種				
	サイズ	ロングパイプニップル(長さ:mm)			
	100	125	150	200	
1/2	490	540	620	780	
3/4	540	620	690	890	
1	610	710	810	1,020	
1 1/4	720	890	950	1,210	
1 1/2	900	1,050	1,150	1,410	
2			1,430	1,820	

■定価表記載の規格・仕様は製品改良のため、予告なく変更することがありますので、ご了承ください。■価格には消費税は含まれておりません。