

# 排水集合管

株式会社 **クボタケミックス**

http://www.kubota-ci.co.jp  
 (積算価格：円)  
 2019年6月現在

弊社集合管は枝管サイズによる建置之違いはありませんので、集合管の型式や枝管タイプ、枚数などから価格をご参照下さい。  
 但し、品名については記載しておりませんので、詳しくはお問い合わせ下さい。  
 後日、カタログ等をお送りさせていただきます。

## 4SL・4SLT 中高層向け

減速継手など呼ばれることも

Z枝のP寸法をご指定ください。P110またはP140

・最も一般的なモデル。 ・立て管径100.中高層向け。 WC/UT/K:30階規模まで WC+UT :17階規模まで WC+UT+K:14階規模まで ・4SLTで厚肉スラブや浮かせ配管に対応可。		Aタイプ (1枝)	Bタイプ (180度2枝)	Cタイプ (90度2枝)	Dタイプ (3枝)	ゼロタイプ (枝なし)	Zタイプ (Z形段違い枝あり)			
								Z枝1つ + 通常枝1つ	Z枝1つ + 通常枝2つ	
S (片受け)	W (両受け)	4SL (有効長 S:460 W:420)	32,000	38,000	38,000	44,000	27,000	45,000	51,000	57,000
		4SLT (有効長 S:580 W:540)	34,500	40,500	40,500	46,500	29,500	47,500	53,500	59,500
オプション WKP(カンペイ君)		集合管本体価格 +4,800 立て管：塩ビ管、耐火二層管 横枝管：塩ビ管								
オプション シンドカット巻		4SL：集合管本体価格 + 9,800 4SLT：集合管本体価格 +10,600 足伸ばし品のシンドカット巻きの価格は、弊社営業部までお問い合わせください。								
特注品 足伸ばし +100		集合管本体価格 +15,000 ロングタイプ(4SLII-* -0, 4SLTII-* -0)をおすすめします。								
特注品 SUSボルト・ナット		集合管本体(Wスタイル)価格 +1,500								

## 4SL・4SLT 中高層向け

・最も一般的なモデル。 ・立て管径100.中高層向け。 WC/UT/K:30階規模まで WC+UT :17階規模まで WC+UT+K:14階規模まで ・4SLTで厚肉スラブや浮かせ配管に対応可。		Uタイプ (上向き枝あり)		Jタイプ (エルボ枝あり)			掃除口(CO)付					
			U枝1つ + 通常枝1つ	U枝1つ + 通常枝2つ		J枝1つ + 通常枝1つ	J枝2つ + 通常枝1つ (同方向)		通常枝1つ + 掃除口1つ	通常枝2つ + 掃除口1つ	通常枝3つ + 掃除口1つ	
S (片受け)	W (両受け)	4SL (有効長 S:460 W:420)	45,000	51,000	57,000	39,000	45,000	58,000	34,000	40,000	46,000	52,000
		4SLT (有効長 S:580 W:540)	47,500	53,500	59,500	41,500	47,500	60,500	36,500	42,500	48,500	54,500
オプション WKP(カンペイ君)		集合管本体価格 +4,800 立て管：塩ビ管、耐火二層管 横枝管：塩ビ管										
オプション シンドカット巻		4SL：集合管本体価格 + 9,800 4SLT：集合管本体価格 +10,600 足伸ばし品のシンドカット巻きの価格は、弊社営業部までお問い合わせください。										
特注品 足伸ばし +100		集合管本体価格 +15,000 ロングタイプ(4SLII-* -0, 4SLTII-* -0)をおすすめします。										
特注品 SUSボルト・ナット		集合管本体(Wスタイル)価格 +1,500										

## 4SL(T)II-\* -0 中高層向けロングタイプ

減速継手など呼ばれることも

Z枝のP寸法をご指定ください。P110またはP140

・4SL/4SLTのロングタイプ。 ・厚肉スラブや浮かせ配管に。 ・立て管径100.中高層向け。 WC/UT/K:30階規模まで WC+UT :17階規模まで WC+UT+K:14階規模まで		Aタイプ (1枝)	Bタイプ (180度2枝)	Cタイプ (90度2枝)	Dタイプ (3枝)	ゼロタイプ (枝なし)	Zタイプ (Z形段違い枝あり)			
								Z枝1つ + 通常枝1つ	Z枝1つ + 通常枝2つ	
S (片受け)	W (両受け)	4SLII-* -0 (有効長 S:745 W:705)	44,000	50,000	50,000	56,000	41,000	57,000	63,000	69,000
		4SLTII-* -0 (有効長 S:865 W:825)	62,000	68,000	68,000	74,000	56,000	75,000	81,000	87,000
オプション WKP(カンペイ君)		集合管本体価格 +4,800 立て管：塩ビ管、耐火二層管 横枝管：塩ビ管								
オプション シンドカット巻		4SLII-* -0：集合管本体価格 +12,300 4SLTII-* -0：集合管本体価格 +12,300								
特注品 足伸ばし +100		集合管本体価格 +15,000(4SLII-* -0のみ対応可)								
特注品 SUSボルト・ナット		集合管本体(Wスタイル)価格 +1,500								

コーポ商品  
 バイブ・継手  
 バルブ  
 計器計測  
 配管関連  
 排水・鋳鉄  
 ポンプ・ろ過機  
 タンク・給水装置  
 浄化槽・トイレ  
 機械工具  
 付録

# 排水集合管

株式会社 **クボタケミックス**

http://www.kubota-ci.co.jp

(積算価格：円)

2019年6月現在

## 4SLII・4SLTII 中高層向け2段枝モデル

・2段枝モデル。段違いの汚雑枝管の接続に。立て管径100。中高層向け。  
WC+UT :14階規模まで  
WC+UT+K:12階規模まで

		上部枝Aタイプ			
		下部枝Aタイプ	下部枝Bタイプ	下部枝Cタイプ	下部枝Dタイプ
S W (片受け) (両受け)	4SLII (有効長 S:745 W:705)	51,000	57,000	57,000	63,000
	4SLTII (有効長 S:865 W:825)	68,000	74,000	74,000	80,000
オプション WKP(カンペイ君)		集合管本体価格 +4,800 <small>立て管：塩ビ管、耐火二層管 横枝管：塩ビ管</small>			
オプション シンドカット巻		4SLII P180~210 本体価格 +12,300 P220~260 本体価格 +10,600 P270以上 本体価格 +9,800		4SLTII P300~330 本体価格 +12,300 P340~380 本体価格 +10,600 P390以上 本体価格 +9,800	
特注品 足伸ばし +100		集合管本体価格 +15,000(4SLIIのみ対応可)			
特注品 SUSボルト・ナット		集合管本体(Wスタイル)価格 +1,500			

## 3SL 中低層向け

減速継手などと呼ばれることも

・立て管径75。  
・中低層のキッチン単独、ユーティリティー系統向け。  
・雑排水専用。(注:大便器接続不可)  
K :15階規模まで  
UT :8階規模まで

		Aタイプ (1枝)	Bタイプ (180度2枝)	Cタイプ (90度2枝)	Dタイプ (3枝)	ゼロタイプ (枝なし)	Uタイプ (上向き枝あり)	Jタイプ (エルボ枝あり)	掃除口(CO)付	
S W (片受け) (両受け)	3SL (有効長 S:460 W:420)	28,000	34,000	34,000	40,000	22,000	47,000	35,000	30,000	通常枝1つ + 掃除口1つ 通常枝2つ + 掃除口1つ
	オプション WKP(カンペイ君)	集合管本体価格 +4,500 <small>立て管：塩ビ管、耐火二層管 横枝管：塩ビ管</small>								
オプション シンドカット巻		集合管本体価格 +8,600 <small>足伸ばし品のシンドカット巻きの価格は、弊社営業部までお問い合わせください。</small>								
特注品 足伸ばし +80		集合管本体価格 +2,750(Sスタイル), +5,500(Wスタイル)								
特注品 足伸ばし +160		集合管本体価格 +5,500(Sスタイル), +11,000(Wスタイル)								
特注品 SUSボルト・ナット		集合管本体(Wスタイル)価格 +1,500								

## 4CL 中低層向け コンパクト & コストダウン

減速継手などと呼ばれることも

・スラブ厚180mm以下に対応のコンパクトモデル。  
・立て管径100。  
・10階以下の立て管規模に対応。  
WC/UT/K :10階規模まで  
WC+UT :10階規模まで  
WC+UT+K:10階規模まで

		Aタイプ (1枝)	Bタイプ (180度2枝)	Cタイプ (90度2枝)	Dタイプ (3枝)	ゼロタイプ (枝なし)
S W (片受け) (両受け)	4CL (有効長 S:400 W:330)	20,000	25,000	25,000	30,000	18,000
	<参考>4SL (有効長 S:460 W:420)	32,000	38,000	38,000	44,000	27,000
オプション WKP(カンペイ君)		集合管本体価格 +4,800 <small>立て管：塩ビ管、耐火二層管 横枝管：塩ビ管</small>				
オプション シンドカット巻		(対応なし)				
特注品 足伸ばし		(対応なし)				
特注品 SUSボルト・ナット		(対応なし)				

クボタ商品  
パイプ・継手  
バルブ  
計器計測  
配管関連  
排水・鋤鉄  
ポンプ・ろ過機  
タンク・給水装置  
浄化槽・トイレ  
機械工具  
付録

# 排水集合管

株式会社 **クボタケミックス**

http://www.kubota-ci.co.jp

(積算価格：円)

2019年6月現在

## 4SR・4SRT 最下階専用集合管

Z枝のP寸法を  
ご指定ください。  
P110またはP140

・最下階専用集合管。 ・立て管径100。 ・途中階での使用不可。 5Lヘッドと直に 接続してください (首長不可)		Aタイプ (1枝)	Bタイプ (180度2枝)	Cタイプ (90度2枝)	Dタイプ (3枝)	ゼロタイプ (枝なし)	Zタイプ (Z形段違い枝あり)			
S (片受け)		4SR (有効長 460)	42,000	42,000	48,000	30,000	49,000	Z枝1つ + 通常枝1つ	Z枝1つ + 通常枝2つ	
S (片受け)		4SRT (有効長 580)	38,500	44,500	44,500	50,500	32,500	51,500	57,500	63,500
オプション WKP(カンベイ君)		-								
オプション シンドカット巻		4SR：集合管本体価格 + 9,800 4SRT：集合管本体価格 + 10,600					標準寸法以外のシンドカット取り付け寸法 (A寸法)の指定も可能です。			
特注品 足伸ばし		(対応不可)					足切りは集合管本体価格+1,500円 (10mmピッチ。-10~-160mm。)			
特注品 SUSボルト・ナット		-								

## 4SRII・4SRTII 最下階専用集合管 2段枝モデル

・最下階専用集合管2段枝モデル。 段違いの汚雑枝管の接続に。 ・立て管径100。 P寸法をご指定ください (10mmピッチ) P (上枝管芯~下枝管底)		上部枝Aタイプ				
P寸法をご指定ください (10mmピッチ) P (上枝管芯~下枝管底)		下部枝 Aタイプ	下部枝 Bタイプ	下部枝 Cタイプ	下部枝 Dタイプ	
S (片受け)		4SRII (有効長：745)	55,000	61,000	61,000	67,000
S (片受け)		4SRTII (有効長：865)	72,000	78,000	78,000	84,000
オプション WKP(カンベイ君)		-				
オプション シンドカット巻		A寸法350以下：集合管本体価格 + 10,600 A寸法360以上：集合管本体価格 + 12,300			標準寸法以外のシンドカット取り付け寸法 (A寸法)の指定も可能です。	
特注品 足伸ばし +100		(対応不可)				足切りは集合管本体価格+1,500円 (10mmピッチ。-10~-160mm。)
特注品 SUSボルト・ナット		-				

## シンドカット

シンドカット巻き		
品名	価格	備考
⑥ オプション RJ-VST-A (100×75) シンドカット巻	本体価格 +9,400	有効長600mm、シンドカット取り付け寸法380mm
⑥ オプション RJ-ST-NM (100×50) シンドカット巻	本体価格 +9,400	
⑥ オプション RJ-ST-NM (75×50) シンドカット巻	本体価格 +8,300	
振動絶縁材・取付用テープ		
品名	価格	備考
ロックウールシート (340×1500×10t)	52,800	直管・首長ベンド用振動絶縁材。8枚入
エヌシーマット (30×2000×9t)	5,500	集合管枝管下面貼付用 (片面のり付き)。5枚入 (40枝分/枚)
ストレートシンドカット用テープ (50mm×20m)	21,000	ロックウールシート取付用。5本入。ロックウールシート8枚に対し5本。

(注) ⑥印で と価格が白字の機種は、生産を終了いたしました。出荷につきましては在庫限りとなりますのでお問い合わせください。

コシボ商品

パイプ・継手

バルブ

計器計測

配管関連

排水・鋳鉄

ポンプ・ろ過機

タンク・給水装置

浄化槽・トイレ

機械工具

付録

# 排水集合管

株式会社クボタケミックス

http://www.kubota-ci.co.jp

(積算価格：円)

2019年6月現在

## Lベンド

クボタケミックス排水集合管システムの脚部ベンドには、専用脚部継手「Lベンド」をご使用ください。  
Lベンドの横主管側は鋼管サイズ専用です。メカニカル形鑄鉄管を接続する場合は、「Cバック」(別売)を使用し、受け口を切断した鑄鉄管と接続してください。  
呼び径125については、鋼管サイズ用と鑄鉄管サイズ用のゴム輪が兼用のため、「5LCバック」はありません。

Lベンド				
呼び径	立て管側接続管種		価格 ( )内はボルト・ナットの仕様	
	RJ鑄鉄管,塩ビライニング鋼管 耐火二層管,塩ビ管	メカニカル形1種管	通常品 (銅,電気めっき)	SUSボルト・ナット (SUS304)
75×100	BW-G-3×4	BW-C-3×4	22,000	24,390
75×125	BW-G-3×5	BW-C-3×5	24,000	26,340
100×125	BW-G-4×5	BW-C-4×5	26,500	29,370
100×150	BW-G-4×6	BW-C-4×6	33,000	37,250
125×150	BW-G(C)-5×6		44,000	48,200

CO付Lベンド				
呼び径	立て管側接続管種		価格 ( )内はボルト・ナットの仕様	
	RJ鑄鉄管,塩ビライニング鋼管 耐火二層管,塩ビ管	メカニカル形1種管	通常品 (銅,電気めっき)	SUSボルト・ナット (SUS304)
75×100	CO付BW-G-3×4	CO付BW-C-3×4	35,000	37,390
75×125	CO付BW-G-3×5	CO付BW-C-3×5	37,000	39,340
100×125	CO付BW-G-4×5	CO付BW-C-4×5	36,500	39,370
100×150	CO付BW-G-4×6	CO付BW-C-4×6	43,000	47,250
125×125	CO付BW-G-5×5		50,000	52,820
125×150	CO付BW-G(C)-5×6		54,000	58,200
125×200	CO付BW-G(C)-5×8		96,000	117,710

コンパクトLベンド				
呼び径	立て管側接続管種		価格 ( )内はボルト・ナットの仕様	
	RJ鑄鉄管,塩ビライニング鋼管 耐火二層管,塩ビ管	メカニカル形1種管	通常品 (銅,電気めっき)	SUSボルト・ナット (SUS304)
125×125	BW-R-5×5 (B) ※1		36,000	37,410
125×150	BW-R-5×6 (B) ※1		44,000	46,790

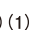
CO付コンパクトLベンド				
呼び径	立て管側接続管種		価格 ( )内はボルト・ナットの仕様	
	RJ鑄鉄管,塩ビライニング鋼管 耐火二層管,塩ビ管	メカニカル形1種管	通常品 (銅,電気めっき)	SUSボルト・ナット (SUS304)
125×125	CO付BW-R-5×5 (B) ※2		46,000	47,410
125×150	CO付BW-R-5×6 (B) ※2		54,000	56,790

首長Lベンド				
呼び径	立て管側接続管種		価格 ( )内はボルト・ナットの仕様	
	RJ鑄鉄管,塩ビライニング鋼管 耐火二層管,塩ビ管	メカニカル形1種管	通常品 (銅,電気めっき)	SUSボルト・ナット (SUS304)
75×100	BW-G-HL-3×4	BW-C-HL-3×4	39,000	41,390
75×125	BW-G-HL-3×5	BW-C-HL-3×5	41,000	43,340
100×125	BW-G-HL-4×5	BW-C-HL-4×5	42,500	45,370
100×150	BW-G-HL-4×6	BW-C-HL-4×6	49,000	53,250

CO付首長Lベンド				
呼び径	立て管側接続管種		価格 ( )内はボルト・ナットの仕様	
	RJ鑄鉄管,塩ビライニング鋼管 耐火二層管,塩ビ管	メカニカル形1種管	通常品 (銅,電気めっき)	SUSボルト・ナット (SUS304)
75×100	CO付BW-G-HL-3×4	CO付BW-C-HL-3×4	49,000	51,390
75×125	CO付BW-G-HL-3×5	CO付BW-C-HL-3×5	51,000	53,340
100×125	CO付BW-G-HL-4×5	CO付BW-C-HL-4×5	52,500	55,370
100×150	CO付BW-G-HL-4×6	CO付BW-C-HL-4×6	59,000	63,250
125×150	CO付BW-G(C)-HL-5×6		86,000	90,200
125×200	CO付BW-G(C)-HL-5×8		130,000	151,710

(注) (1)  は受注生産品につき、ご注文の際に納期をご確認ください。(2) ※1印は現在在庫販売終了次第、グレー色からベージュ色(B)に変更になります。  
(3) ※2印はベージュ色になります。

# 排水集合管

株式会社クボタケミックス

http://www.kubota-ci.co.jp  
 (積算価格：円)  
 2019年6月現在

コシボ商品

パイプ・継手

バルブ

計器計測

配管関連

排水・鋳鉄

ポンプ・ろ過機

タンク・給水装置

浄化槽・トイレ

機械工具

付録

## クボタイカシリーズ

### カンペイ君 (延焼防止機能付集合管)

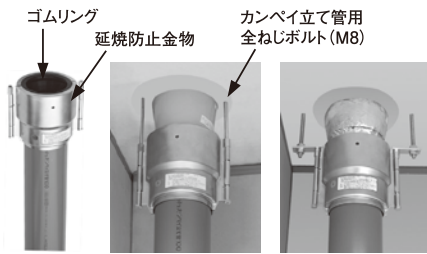


延焼防止金物

#### カンペイ君

品名	価格	備考
オプション) カンペイ君 4インチ	集合管本体価格 +4,800	4SLシリーズ・4HF・4CL・4SVTに対応
オプション) カンペイ君 3インチ	集合管本体価格 +4,500	3SL・3SVに対応

### カンペイ立て管 (延焼防止機能付「受け口付直管」)



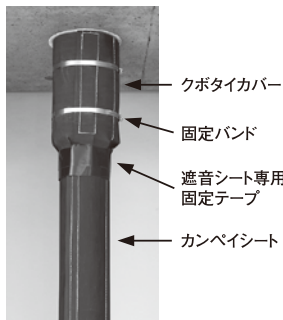
標準タイプ

防振タイプ

防振タイプの写真の、全ねじボルト (W3/8)、ナット、座金については、現場調達部品となります。

	品名	価格	備考	
4インチ (φ100) 立て管用	カンペイ立て管 標準タイプ	φ100×2600L	18,900	直管、延焼防止金物、六角ボルト、高ナット
		φ100×2850L	19,600	
	カンペイ立て管 防振タイプ	φ100×2600L	20,000	直管、延焼防止金物、六角ボルト、支持金具付高ナット
		φ100×2850L	20,700	
カンペイ立て管用 全ねじボルト (標準タイプ用)	M8×150L	16,800	100本入 (カンペイ立て管50本分)	
	M8×200L	18,500		
	M8×285L	22,500		
3インチ (φ75) 立て管用	3インチカンペイ立て管 防振タイプ	φ75×2850L	19,600	直管、延焼防止金物、六角ボルト、支持金具付高ナット

### クボタイカ遮音シリーズ (カンペイ君・カンペイ立て管どちらも使用可能となりました)

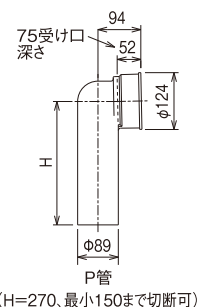


品名	価格	梱包数	備考
カンペイシート 4インチ用	8,250	4	塩ビ立て管用。2枚入
カンペイシート 3インチ用	8,000	5	
カンペイシートCO 4インチ用	3,800	10	スマート掃除口継手用
クボタイカカバー 4インチ用	4,200	10	集合管下部用。固定バンド同梱
クボタイカカバー 4インチロングタイプ用	5,000	10	ロングタイプ集合管下部用。固定バンド同梱
クボタイカカバー 3インチ用	4,000	10	集合管下部用。固定バンド同梱
㊦クボタイカカバーCO 4インチ用	4,300	10	QM-CO用
㊦クボタイカカバーCO 3インチ用	4,200	10	
遮音シート専用固定テープ	3,000	20	50mm幅×20m巻。1巻で立て管約10本分

## その他関連商品

### その他関連製品

(シーリング剤II)



(H=270、最小150まで切断可)



1kg容器

品名	価格	梱包数	備考
P管 (便器接続用立下りエルボ)	14,800	2	U枝用、ホワイト色
㊦シーリング剤II	4,400	6	600cc缶 (ハケ付、約100口塗布分)
㊦シーリング剤II	6,000	10	1kg容器 (ハケ付、約160口塗布分)
SL用タッチアップ (ベージュ)	1,100	1	100cc缶 (ハケ付)
HF用タッチアップ (グレー)	1,100	1	
SF用タッチアップ (ホワイト)	1,100	1	
Lバンド用タッチアップ (グレー)	1,100	1	
鋳鉄管用タッチアップ (赤さび)	1,100	1	
カラーサニタリー・VS用タッチアップ (ホワイト)	1,100	1	

切断後の管端面の塗装や傷の補修にお使いください。

(注) ㊦印で 123 と価格が白字の機種は、生産を終了いたしました。出荷につきましては在庫限りとなりますのでお問い合わせください。