

東洋計器 水道メーター

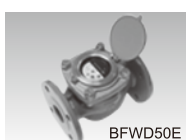
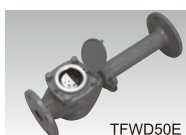
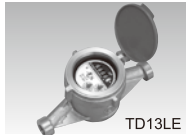


http://www.toyo-keiki.co.jp/

(定価：円)

2019年6月現在

一般水道メーター (JIS適合)



■接線羽根車式水道メーター

Ⓜ: 本体

型式	口径	価格(円)			寸法(mm)		
		本体のみ	ガス管用金具付き	VP・HI管用金具付き	全長	全幅	全高
T D	13mm	12,650	14,190	13,580	100	90	92
	13mmL	13,310	14,850	14,240	165	90	92
D T	20mm	23,650	26,230	25,110	190	100	105
	25mm	25,410	29,510	27,530	225	100	105
	30mm	41,140	48,580	44,750	230	108	115
	40mm	48,400	56,600	53,130	245	108	120

■たて型ウォルトマン水道メーター

Ⓜ: 50mm 本体

型式	口径	価格(円)			寸法(mm)		
		本体のみ	ガス管用金具付き	VP・HI管用金具付き	全長	全幅	全高
D T V	40mm	82,280	90,480	87,010	245	125	143
	50mm	111,320	124,230	118,550	245	130	170

■軸流羽根車式たて型ウォルトマン水道メーター

(*)SUS ボルト・ナット・バックシン付き

型式	口径	価格(円)			寸法(mm)		
		補足管付き	伸縮管付き	合フランジ2枚組(*)	全長	全幅	全高
TFWD	50mm	223,850	237,750	13,500	560	186	220
	75mm	272,250	288,650	14,700	630	211	263
	100mm	347,270	380,270	17,200	750	238	287

■「両フランジタイプ」軸流羽根車式たて型ウォルトマン水道メーター

(*)SUS ボルト・ナット・バックシン付き

型式	口径	価格(円)		寸法(mm)		
		本体のみ	合フランジ2枚組(*)	全長	全幅	全高
BFWD	50mm	223,850	13,500	245	186	203
	65mm	232,100	13,900	270	186	253
	75mm	272,250	14,700	300	211	253
	100mm	347,270	17,200	350	238	295

電子式水道メーター (JIS適合)



■小口径水道メーター

型式	口径	価格(円)			寸法(mm)		
		本体のみ	ガス管用金具付き	VP・HI管用金具付き	全長	全幅	全高
E A	13mm	41,140	42,680	42,070	100	89	110
	13mmL	43,560	45,100	44,490	165	89	110
	20mm	53,240	55,820	54,700	190	100	125
	25mm	56,870	60,970	58,990	225	100	125
J E A	30mm	96,800	104,240	100,410	230	126	154
	40mm	121,000	129,200	125,730	245	126	157
	50mm	223,850	236,760	231,080	245	126	184

■大口徑水道メーター

(*)SUS ボルト・ナット・バックシン付き

型式	口径	価格(円)			寸法(mm)		
		補足管付き	伸縮管付き	合フランジ2枚組(*)	全長	全幅	全高
TFEA	50mm	300,080	313,980	13,500	560	182	227
V E A	65mm	311,800	-	13,900	580	234	309
TFEA	75mm	338,800	355,200	14,700	630	211	270
	100mm	411,400	444,400	17,200	750	238	294

■「両フランジタイプ」大口徑水道メーター

(*)SUS ボルト・ナット・バックシン付き

型式	口径	価格(円)		寸法(mm)		
		本体のみ	合フランジ2枚組(*)	全長	全幅	全高
BFEA	50mm	300,080	13,500	245	186	216
	65mm	311,800	13,900	270	186	266
	75mm	338,800	14,700	300	211	266
	100mm	411,400	17,200	350	238	307

■受信器

型式	品名	価格(円)	備考
ET-8 II	個別用電子カウンタ	38,500	13~100mm対応

■集中検針盤

型式	戸数	価格(円)
HETSII	10	552,000
電池式(電源不要)	30	667,000
	50	785,000



型式	戸数	価格(円)
MER8 自動呼出式	16	828,000
	32	996,000
	64	1,332,000

※その他の戸数につきましてはお問合せください。

※その他の戸数につきましてはお問合せください。

コソボ商品

パイプ継手

バルブ

計器計測

配管関連

排水・鋳鉄

ポンプ・ろ過機

タンク・給水装置

浄化槽・トイレ

機械工具

付録

東洋計器 水道メーター



http://www.toyo-keiki.co.jp/

(定価：円)

2019年6月現在

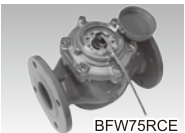
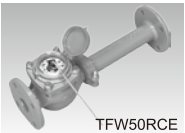
電磁式水道メーター (JIS適合)



■電磁式水道メーター

型 式	口 径	価 格 (円)		
		本体のみ	ガス管用金具付き	伸縮管付き
MGB12A (コードなし)	150mm	1,020,000	1,140,000	1,225,000
	200mm	1,360,500	1,550,500	1,675,800

パルス発信式水道メーター (JIS適合)



■小口径水道メーター

型 式	口 径	価 格 (円)			寸 法 (mm)		
		本体のみ	ガス管用金具付き	VP・HI管用金具付き	全 長	全 幅	全 高
LNB-RCE	13mm	47,360	48,900	48,290	165	100	113
	20mm	54,210	56,790	55,670	190	100	117
	25mm	57,600	61,700	59,720	225	100	117
VWK-RCE	30mm	110,110	117,550	113,720	230	125	152
	40mm	143,990	152,190	148,720	245	125	154
	50mm	246,800	259,710	254,030	245	125	180

■大口径水道メーター

(*)SUS ボルト・ナット・パッキン付き

型 式	口 径	価 格 (円)			寸 法 (mm)		
		補足管付き	伸縮管付き	合フランジ2枚組(*)	全 長	全 幅	全 高
TFW-RCE	50mm	317,020	330,920	13,500	560	186	233
VW-HRCE	65mm	365,000	—	13,900	580	234	332
TFW-RCE	75mm	371,470	387,870	14,700	630	211	283
	100mm	440,440	473,440	17,200	750	238	295

型 式	口 径	価 格 (円)		寸 法 (mm)		
		本体のみ	合フランジ2枚組(*)	全 長	全 幅	全 高
BFW-RCE	50mm	223,850	13,500	245	186	233
	65mm	232,100	13,900	270	186	283
	75mm	272,250	14,700	300	211	283
	100mm	347,270	17,200	350	238	325

パルス発信式流量計



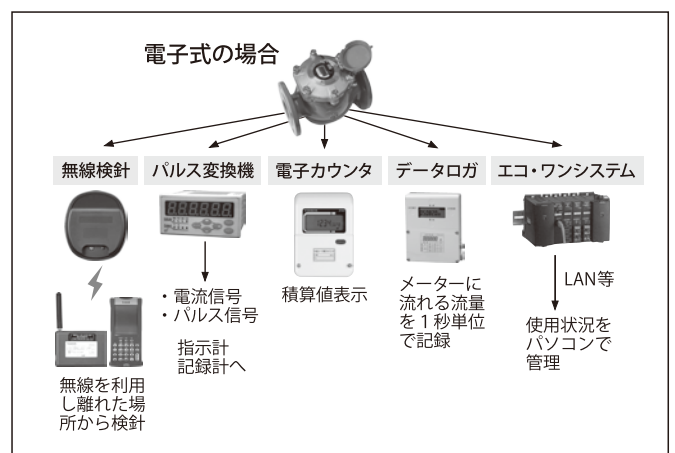
■パルス発信式流量計

型 式	価 格 (円)
LNB13・20・25RC(T) VWK30・40・50RC NVW50・75・100RC VW65・125・150・200RC UW75・100RC NW150・200・250RC	オープン

■受信器

型 式	戸 数	価 格 (円)
PDC5	個別用電子カウンタ	33,000

システム構成例



電子式温水流量計・流量センサ

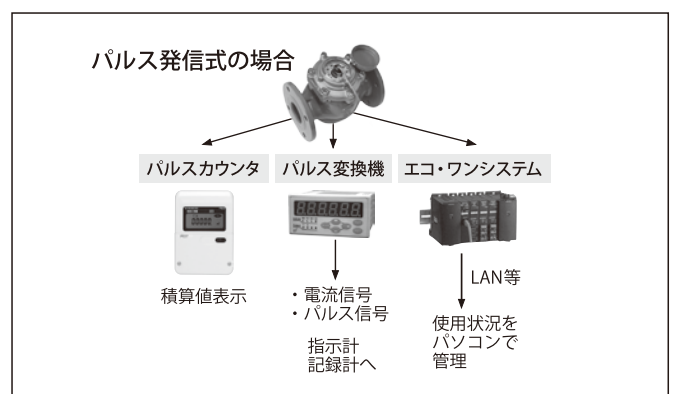


■電子式温水流量計

型 式	口 径	価 格 (円)
NHEA	13mm	50,270
	13mmL	53,350
	20mm	66,000
	25mm	69,300
	30mm	115,500
	40mm	148,500

■流量センサ

型 式	価 格 (円)
EU20 II	27,280



※本カタログに掲載の価格、規格、仕様は予告なく変更することがありますのでご了承ください。 ※価格には消費税は含まれておりません。

コロボ商品

パイプ継手

バルブ

計器計測

配管関連

排水・鋳鉄

ポンプ・過機

タンク・給水装置

浄化槽・トイレ

機械工具

付録